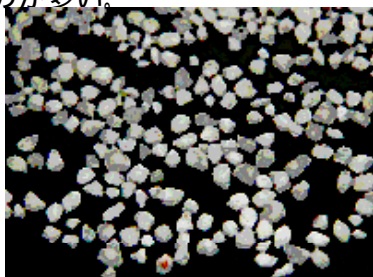


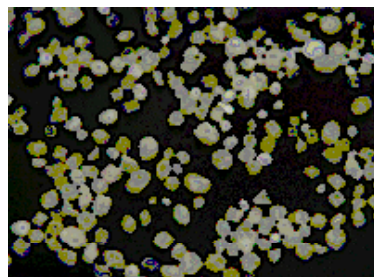
種別	肥料の種類	工程	主な生産工程の概要	植害
窒素質肥料	塩化アンモニア		原料塩からソーダ灰を製造する際に発生する塩素をアンモニアと反応させたもの。 (アンモニア・ソーダ併産法)	
			発酵法によりグルタミン酸ソーダを製造する際の母液から濃縮析晶させたもの	
			アンモニアガスを塩酸で回収したもの	

ポケット肥料要覧より

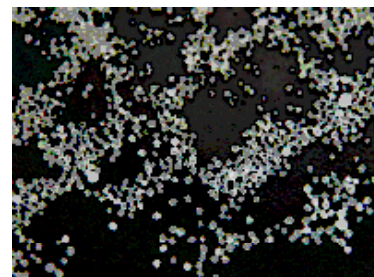
食塩からソーダ灰を製造する際に発生する塩素をアンモニアと反応させたもの(NH₄Cl)をいう。白色、無臭の結晶、水に易溶、生理的酸性肥料で速効性である。アンモニア性窒素を主成分とし、理論上は26.18%の窒素を含有するが、市販品は25.0%保証のものが多い。



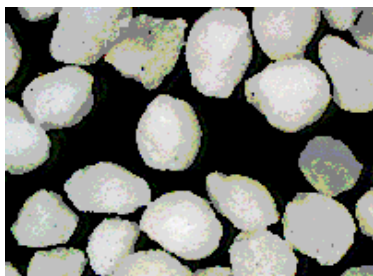
塩安1、×1



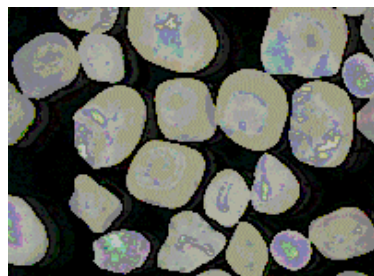
塩安2、×1



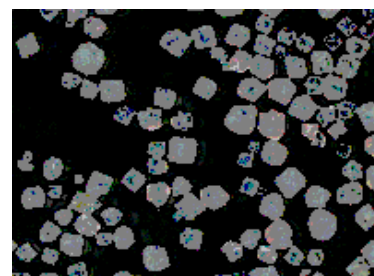
塩安3、×1



塩安1、×10



塩安2、×10



塩安3、×10