

1.3.1 硫酸加里



▲ 硫酸加里(1), 現物
白色又は淡黄色の結晶である.



▲ 硫酸加里(1), 実体顕微鏡(10倍)

1.3.2 塩化加里



▲ 塩化加里(1), 現物
純品は白色結晶, 原料や製法の違いで着色する.

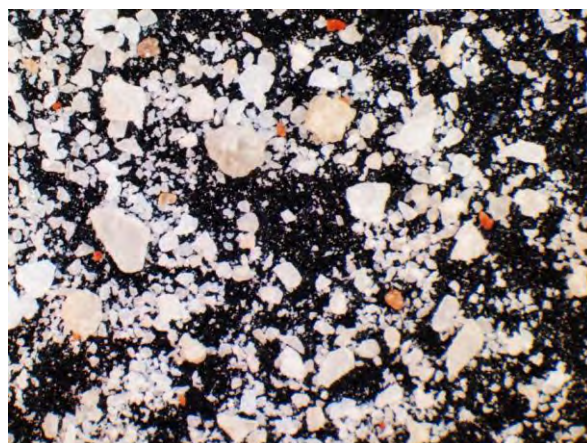


▲ 塩化加里(1), 実体顕微鏡(10倍)
写真のような淡紅色や灰色のものも存在する.

1.3.3 硫酸加里苦土



▲ 硫酸加里苦土(1), 現物



▲ 硫酸加里苦土(1), 実体顕微鏡(10倍)

1.3.4 けい酸加里肥料

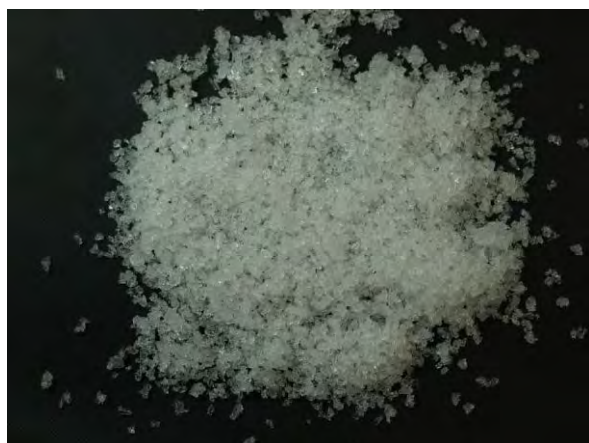


▲ けい酸加里肥料(1), 現物



▲ けい酸加里肥料(1), 実体顕微鏡(10倍)

1.3.5 粗製加里塩



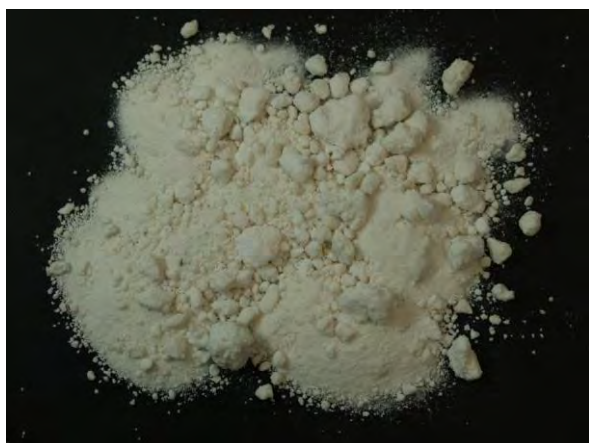
▲ 粗製加里塩(1), 現物

粗製の加里鉍物(カーナリット)で結晶質である。

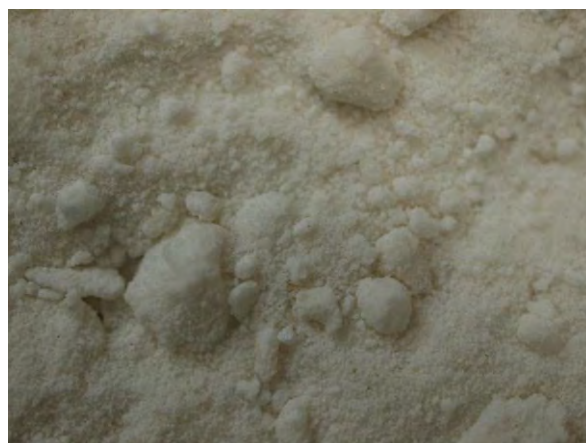


▲ 粗製加里塩(1), 実体顕微鏡(10倍)

1.3.6 加工苦汁加里肥料



▲ 加工苦汁加里肥料(1), 現物



▲ 加工苦汁加里肥料(1), 実体顕微鏡(10倍)

1.3.7 副産加里肥料



▲ 副産加里肥料(1), 現物
鉍さい類粉末や卵殻等の原料から副産される。



▲ 副産加里肥料(1), 実体顕微鏡(10倍)
写真の肥料は鉍さい由来で, 茶色を呈している。

1.3.8 混合加里肥料



▲ 混合加里肥料(1), 現物
混合物のため, 色や特質は原料によって様々。



▲ 混合加里肥料(1), 実体顕微鏡(10倍)