

別表 3

## 分析法バリデーション結果

## 1 カドミウム (第4章1)

## ・ 添加回収試験

## (1) ドライ製品及びセミドライ製品

添加濃度 (mg/kg)	試料	繰返し数	添加回収率 (%)	繰返し精度 RSD (%)
1.0	ドライ製品(成犬用)	3	100	0.6
	セミドライ製品(犬全段階用)	3	98.5	0.6
	ドライ製品(成猫用)	3	94.5	1.2
	ドライ製品(幼猫用)	3	95.2	1.3
0.5	ドライ製品(成犬用)	3	100	1.1
	セミドライ製品(犬全段階用)	3	97.3	1.1
	ドライ製品(成猫用)	3	109	5.7
	ドライ製品(幼猫用)	3	97.4	2.3
0.1	ドライ製品(成犬用)	3	93.7	0.4
	セミドライ製品(犬全段階用)	3	91.3	0
	ドライ製品(成猫用)	3	135	3.8
	ドライ製品(幼猫用)	3	122	5.8

## (2) ウェット製品

添加濃度 (mg/kg)	試料	繰返し数	添加回収率 (%)	繰返し精度 RSD (%)
1.0	ウェット製品(成犬用)	3	103	2.4
	ウェット製品(成犬用)	3	103	4.0
	ウェット製品(猫用)	3	101	5.4
	ウェット製品(猫用副食)	3	99.7	8.6
0.5	ウェット製品(成犬用)	3	104	4.7
	ウェット製品(成犬用)	3	102	5.8
	ウェット製品(猫用)	3	103	6.3
	ウェット製品(猫用副食)	3	104	6.4
0.1	ウェット製品(成犬用)	3	99.8	4.7
	ウェット製品(成犬用)	3	93.9	6.2
	ウェット製品(猫用)	3	103	9.0
	ウェット製品(猫用副食)	3	105	6.4

(3) 成型ジャーキー、素材乾燥ジャーキー（ハードタイプ及びソフトタイプ）、菓子類及び粉ミルク

添加濃度 (mg/kg)	試料	繰返し数	添加回収率 (%)	繰返し精度 RSD <sub>r</sub> (%)
1.0	成型ジャーキー(猫用)	5	94.3	0.4
	素材乾燥ジャーキー(ハードタイプ)(犬用)	5	96.8	0.6
	素材乾燥ジャーキー(ソフトタイプ)(犬用)	5	94.9	1.6
	菓子類(犬用)	5	97.8	0.6
	粉ミルク(犬用)	5	96.8	0.3
0.1	成型ジャーキー(猫用)	5	95.2	2.0
	素材乾燥ジャーキー(ハードタイプ)(犬用)	5	93.8	1.2
	素材乾燥ジャーキー(ソフトタイプ)(犬用)	5	84.9	1.6
	菓子類(犬用)	5	94.0	1.6
	粉ミルク(犬用)	5	90.8	1.3

## 2 水銀（第4章2）

### ・添加回収試験

#### (1) ドライ製品及びセミドライ製品

添加濃度 (mg/kg)	試料	繰返し数	添加回収率 (%)	繰返し精度 RSD (%)
0.4	ドライ製品(犬用)	3	85.1	2.9
	セミドライ製品(犬全段階用)	3	79.2	0.72
	ドライ製品(猫用)	3	90.7	5.8
	ドライ製品(猫用)	3	96.7	1.1
0.2	ドライ製品(犬用)	3	84.2	6.2
	セミドライ製品(犬全段階用)	3	83.9	4.5
	ドライ製品(猫用)	3	85.5	2.5
	ドライ製品(猫用)	3	92.6	1.8
0.05	ドライ製品(犬用)	3	85.2	3.1
	セミドライ製品(犬全段階用)	3	85.7	8.1
	ドライ製品(猫用)	3	86.5	6.9
	ドライ製品(猫用)	3	95.7	6.3

#### (2) ウェット製品

添加濃度 (mg/kg)	試料	繰返し数	添加回収率 (%)	繰返し精度 RSD (%)
0.4	ウェット製品(成犬用)	3	92.5	3.4
	ウェット製品(成犬用)	3	89.9	4.9
	ウェット製品(猫用)	3	91.7	14
	ウェット製品(猫用副食)	3	88.3	6.9
0.2	ウェット製品(成犬用)	3	91.9	7.4
	ウェット製品(成犬用)	3	88.9	1.7
	ウェット製品(猫用)	3	91.5	10
	ウェット製品(猫用副食)	3	90.4	15
0.05	ウェット製品(成犬用)	3	95.2	5.8
	ウェット製品(成犬用)	3	93.2	9.5
	ウェット製品(猫用)	3	87.7	7.6
	ウェット製品(猫用副食)	3	89.2	9.1

#### (3) 成型ジャーキー、素材乾燥ジャーキー（ハードタイプ及びソフトタイプ）、菓子類及び粉ミルク

添加濃度 (mg/kg)	試料	繰返し数	添加回収率 (%)	繰返し精度 RSD <sub>r</sub> (%)
1	成型ジャーキー(犬用)	5	85.8	1.1
	成型ジャーキー(猫用)	5	86.0	1.9
	素材乾燥ジャーキー(ハードタイプ)(犬用)	5	92.1	1.0
	素材乾燥ジャーキー(ソフトタイプ)(犬用)	5	95.2	0.9
	菓子類(犬用)	5	95.6	1.5
	粉ミルク(犬用)	5	89.3	1.9
0.05	成型ジャーキー(犬用)	5	85.6	2.1
	成型ジャーキー(猫用)	5	106	0.9
	素材乾燥ジャーキー(ハードタイプ)(犬用)	5	94.9	1.6
	素材乾燥ジャーキー(ソフトタイプ)(犬用)	5	92.7	4.7
	菓子類(犬用)	5	92.4	1.7
	粉ミルク(犬用)	5	90.7	4.0

### 3 鉛（第4章3）

#### ・添加回収試験

##### (1) ドライ製品及びセミドライ製品

添加濃度 (mg/kg)	試料	繰返し数	添加回収率 (%)	繰返し精度 RSD (%)
3.0	ドライ製品(成犬用)	3	99.8	2.3
	セミドライ製品(犬全段階用)	3	92.5	1.6
	ドライ製品(成猫用)	3	94.3	1.2
	ドライ製品(幼猫用)	3	102	6.6
1.5	ドライ製品(成犬用)	3	99.5	3.8
	セミドライ製品(犬全段階用)	3	92.5	1.9
	ドライ製品(成猫用)	3	94.9	6.1
	ドライ製品(幼猫用)	3	91.2	10.6
0.5	ドライ製品(成犬用)	3	85.2	6.5
	セミドライ製品(犬全段階用)	3	83.9	0
	ドライ製品(成猫用)	3	113	9.6
	ドライ製品(幼猫用)	3	74.5	14.7

##### (2) ウェット製品

添加濃度 (mg/kg)	試料	繰返し数	添加回収率 (%)	繰返し精度 RSD (%)
3.0	ウェット製品(成犬用)	3	105	1.5
	ウェット製品(成犬用)	3	106	3.6
	ウェット製品(猫用)	3	104	2.9
	ウェット製品(猫用副食)	3	103	3.5
1.5	ウェット製品(成犬用)	3	104	7.7
	ウェット製品(成犬用)	3	106	2.4
	ウェット製品(猫用)	3	106	6.3
	ウェット製品(猫用副食)	3	110	5.9
0.5	ウェット製品(成犬用)	3	115	1.6
	ウェット製品(成犬用)	3	101	4.4
	ウェット製品(猫用)	3	108	4.9
	ウェット製品(猫用副食)	3	99.8	2.2

##### (3) 成型ジャーキー、素材乾燥ジャーキー（ハードタイプ及びソフトタイプ）、菓子類及び粉ミルク

添加濃度 (mg/kg)	試料	繰返し数	添加回収率 (%)	繰返し精度 RSD <sub>r</sub> (%)
3.0	成型ジャーキー(猫用)	5	93.7	0.9
	素材乾燥ジャーキー(ハードタイプ)(犬用)	5	98.3	0.8
	素材乾燥ジャーキー(ソフトタイプ)(犬用)	5	92.6	1.1
	菓子類(犬用)	5	99.1	2.8
	粉ミルク(犬用)	5	96.2	0.8
0.5	成型ジャーキー(猫用)	5	96.1	2.9
	素材乾燥ジャーキー(ハードタイプ)(犬用)	5	95.7	3.4
	素材乾燥ジャーキー(ソフトタイプ)(犬用)	5	96.5	2.4
	菓子類(犬用)	5	92.9	5.3
	粉ミルク(犬用)	5	81.9	3.7

#### 4 総砒素（第4章4.2）

##### ・添加回収試験

##### (1) ドライ製品及びセミドライ製品

添加濃度 (mg/kg)	試料	繰返し数	添加回収率 (%)	繰返し精度 RSD (%)
2.0	ドライ製品(成犬用)	3	106	1.6
	セミドライ製品(犬全段階用)	3	95.6	0.7
	ドライ製品(成猫用)	3	104	1.8
	ドライ製品(幼猫用)	3	100	1.7
1.0	ドライ製品(成犬用)	3	109	3.0
	セミドライ製品(犬全段階用)	3	88.7	1.8
	ドライ製品(成猫用)	3	110	5.7
	ドライ製品(幼猫用)	3	103	3.6
0.2	ドライ製品(成犬用)	3	116	8.1
	セミドライ製品(犬全段階用)	3	99.6	6.4
	ドライ製品(成猫用)	3	92.8	11
	ドライ製品(幼猫用)	3	87.8	6.1

##### (2) ウェット製品

添加濃度 (mg/kg)	試料	繰返し数	添加回収率 (%)	繰返し精度 RSD (%)
2.0	ウェット製品(成犬用)	3	86.8	6.1
	ウェット製品(成犬用)	3	89.6	7.6
	ウェット製品(猫用)	3	97.4	4.5
	ウェット製品(猫用副食)	3	99.5	5.8
1.0	ウェット製品(成犬用)	3	82.5	9.7
	ウェット製品(成犬用)	3	82.5	5.2
	ウェット製品(猫用)	3	90.1	7.6
	ウェット製品(猫用副食)	3	99.9	12
0.2	ウェット製品(成犬用)	3	92.7	5.1
	ウェット製品(成犬用)	3	94.2	2.7
	ウェット製品(猫用)	3	93.0	8.0
	ウェット製品(猫用副食)	3	80.3	2.4

##### (3) 成型ジャーキー、素材乾燥ジャーキー（ハードタイプ及びソフトタイプ）、菓子類及び粉ミルク

添加濃度 (mg/kg)	試料	繰返し数	添加回収率 (%)	繰返し精度 RSD <sub>r</sub> (%)
15	成型ジャーキー(猫用)	5	104	1.3
	素材乾燥ジャーキー(ハードタイプ)(犬用)	5	103	0.8
	素材乾燥ジャーキー(ソフトタイプ)(犬用)	5	103	0.3
	菓子類(犬用)	5	103	1.6
	粉ミルク(犬用)	5	101	2.9
0.2	成型ジャーキー(猫用)	5	107	4.4
	素材乾燥ジャーキー(ハードタイプ)(犬用)	5	112	2.4
	素材乾燥ジャーキー(ソフトタイプ)(犬用)	5	112	2.0
	菓子類(犬用)	5	89.5	0.6
	粉ミルク(犬用)	5	91.2	0.3

5 アフラトキシン（第5章第2節1）

・添加回収率及び繰返し精度

(1) ドライ製品及びセミドライ製品

成分名	添加濃度 ( $\mu\text{g}/\text{kg}$ )	試料	繰返し数	平均回収率 (%)	繰返し精度 RSD(%)
アフラトキシン B <sub>1</sub>	10	ドライ製品(幼犬用)	3	87.1	0.7
		セミドライ製品(犬全段階用)	3	75.3	1.2
		ドライ製品(成猫用)	3	88.5	1.7
		ドライ製品(幼猫用)	3	81.8	1.2
	5	ドライ製品(幼犬用)	3	98.5	1.8
		セミドライ製品(犬全段階用)	3	86.0	1.3
		ドライ製品(成猫用)	3	94.8	2.1
		ドライ製品(幼猫用)	3	84.1	1.1
	1	ドライ製品(幼犬用)	3	111	1.3
		セミドライ製品(犬全段階用)	3	94.5	5.8
		ドライ製品(成猫用)	3	108	3.9
		ドライ製品(幼猫用)	3	94.4	2.8
アフラトキシン B <sub>2</sub>	10	ドライ製品(幼犬用)	3	85.5	1.2
		セミドライ製品(犬全段階用)	3	82.6	1.0
		ドライ製品(成猫用)	3	85.3	1.9
		ドライ製品(幼猫用)	3	83.2	1.3
	5	ドライ製品(幼犬用)	3	104	1.5
		セミドライ製品(犬全段階用)	3	95.9	1.0
		ドライ製品(成猫用)	3	94.5	6.1
		ドライ製品(幼猫用)	3	91.5	2.1
	1	ドライ製品(幼犬用)	3	101	1.8
		セミドライ製品(犬全段階用)	3	102	3.2
		ドライ製品(成猫用)	3	95.6	3.6
		ドライ製品(幼猫用)	3	105	4.7
アフラトキシン G <sub>1</sub>	10	ドライ製品(幼犬用)	3	94.2	2.2
		セミドライ製品(犬全段階用)	3	83.1	1.5
		ドライ製品(成猫用)	3	93.8	2.5
		ドライ製品(幼猫用)	3	88.3	0.7
	5	ドライ製品(幼犬用)	3	111	2.1
		セミドライ製品(犬全段階用)	3	100	0.6
		ドライ製品(成猫用)	3	107	1.0
		ドライ製品(幼猫用)	3	102	2.0
	1	ドライ製品(幼犬用)	3	104	1.5
		セミドライ製品(犬全段階用)	3	96.0	1.6
		ドライ製品(成猫用)	3	112	3.5
		ドライ製品(幼猫用)	3	96.6	4.1

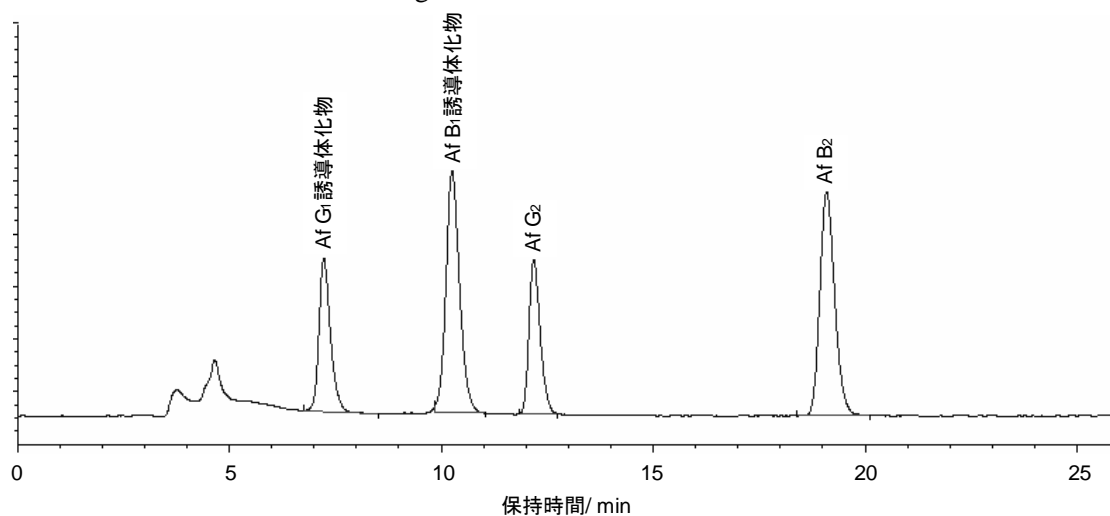
成分名	添加濃度 ( $\mu\text{g}/\text{kg}$ )	試料	繰返し数	平均回収率 (%)	繰返し精度 RSD(%)
アフラトキシン G <sub>2</sub>	10	ドライ製品(幼犬用)	3	92.7	2.2
		ミドドライ製品(犬全段階用)	3	90.6	0.6
		ドライ製品(成猫用)	3	92.5	2.7
		ドライ製品(幼猫用)	3	86.6	0.9
	5	ドライ製品(幼犬用)	3	97.7	2.2
		ミドドライ製品(犬全段階用)	3	99.4	0.7
		ドライ製品(成猫用)	3	99.7	1.3
		ドライ製品(幼猫用)	3	92.9	1.5
	1	ドライ製品(幼犬用)	3	100	4.8
		ミドドライ製品(犬全段階用)	3	111	1.5
		ドライ製品(成猫用)	3	104	3.7
		ドライ製品(幼猫用)	3	99.5	1.5

(2) 成型ジャーキー、素材乾燥ジャーキー（ハードタイプ及びソフトタイプ）、菓子類及び粉ミルク

成分名	添加濃度 ( $\mu\text{g}/\text{kg}$ )	試料	繰返し数	添加回収率 (%)	繰返し精度 RSD <sub>r</sub> (%)
アフラトキシン B <sub>1</sub>	20	成型ジャーキー(犬用)	5	96.8	2.0
		素材乾燥ジャーキー(ハードタイプ)(犬用)	5	90.6	3.8
		素材乾燥ジャーキー(ソフトタイプ)(猫用)	5	98.5	1.6
		菓子類(犬用)	5	94.9	1.0
		粉ミルク(犬用)	5	92.5	0.8
		成型ジャーキー(犬用)	5	110	2.9
	2	素材乾燥ジャーキー(ハードタイプ)(犬用)	5	92.6	2.5
		素材乾燥ジャーキー(ソフトタイプ)(猫用)	5	95.3	1.0
		菓子類(犬用)	5	95.0	5.8
		粉ミルク(犬用)	5	93.5	2.1
		成型ジャーキー(犬用)	5	92.6	3.7
		素材乾燥ジャーキー(ハードタイプ)(犬用)	5	109	2.4
	1	素材乾燥ジャーキー(ソフトタイプ)(猫用)	5	107	3.5
		菓子類(犬用)	5	97.6	6.8
		粉ミルク(犬用)	5	107	4.9
		成型ジャーキー(犬用)	5	93.7	1.3
		素材乾燥ジャーキー(ハードタイプ)(犬用)	5	90.2	1.8
		素材乾燥ジャーキー(ソフトタイプ)(猫用)	5	89.7	1.3
アフラトキシン B <sub>2</sub>	20	菓子類(犬用)	5	94.3	0.8
		粉ミルク(犬用)	5	89.1	1.2
		成型ジャーキー(犬用)	5	94.5	1.7
		素材乾燥ジャーキー(ハードタイプ)(犬用)	5	93.8	1.7
		素材乾燥ジャーキー(ソフトタイプ)(猫用)	5	91.5	1.3
		菓子類(犬用)	5	94.9	6.2
	2	粉ミルク(犬用)	5	89.2	2.8
		成型ジャーキー(犬用)	5	99.1	6.4
		素材乾燥ジャーキー(ハードタイプ)(犬用)	5	98.1	1.0
		素材乾燥ジャーキー(ソフトタイプ)(猫用)	5	97.2	1.1
		菓子類(犬用)	5	99.6	1.1
		粉ミルク(犬用)	5	99.4	2.2

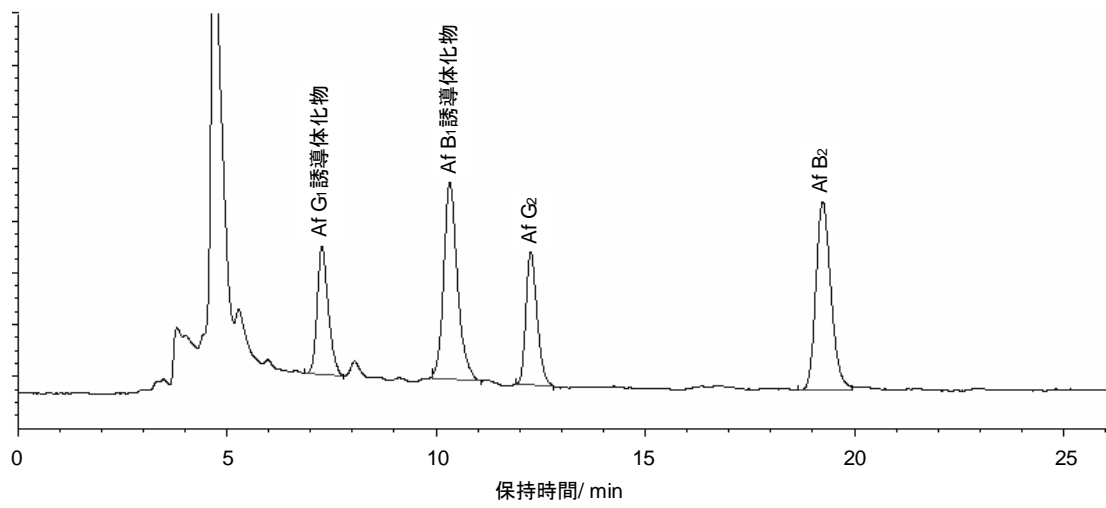
成分名	添加濃度 ( $\mu\text{g}/\text{kg}$ )	試料	繰返し数	添加回収率 (%)	繰返し精度 $\text{RSD}_r$ (%)
アフラトキシン $G_1$	20	成型ジャーキー(犬用)	5	96.9	3.7
		素材乾燥ジャーキー(ハードタイプ)(犬用)	5	95.3	4.2
		素材乾燥ジャーキー(ソフトタイプ)(猫用)	5	110	1.4
		菓子類(犬用)	5	98.8	1.0
		粉ミルク(犬用)	5	95.7	0.6
	2	成型ジャーキー(犬用)	5	107	5.0
		素材乾燥ジャーキー(ハードタイプ)(犬用)	5	95.0	2.1
		素材乾燥ジャーキー(ソフトタイプ)(猫用)	5	108	2.5
		菓子類(犬用)	5	100	5.4
		粉ミルク(犬用)	5	96.3	2.0
	1	成型ジャーキー(犬用)	5	74.9	7.4
		素材乾燥ジャーキー(ハードタイプ)(犬用)	5	108	9.7
		素材乾燥ジャーキー(ソフトタイプ)(猫用)	5	107	5.6
		菓子類(犬用)	5	110	2.5
		粉ミルク(犬用)	5	108	2.5
アフラトキシン $G_2$	20	成型ジャーキー(犬用)	5	96.8	2.5
		素材乾燥ジャーキー(ハードタイプ)(犬用)	5	96.5	1.5
		素材乾燥ジャーキー(ソフトタイプ)(猫用)	5	98.0	1.2
		菓子類(犬用)	5	98.4	0.7
		粉ミルク(犬用)	5	92.9	0.9
	2	成型ジャーキー(犬用)	5	99.5	3.0
		素材乾燥ジャーキー(ハードタイプ)(犬用)	5	101	1.6
		素材乾燥ジャーキー(ソフトタイプ)(猫用)	5	90.4	6.0
		菓子類(犬用)	5	103	8.0
		粉ミルク(犬用)	5	93.2	2.7
	1	成型ジャーキー(犬用)	5	99.6	4.7
		素材乾燥ジャーキー(ハードタイプ)(犬用)	5	102	0.8
		素材乾燥ジャーキー(ソフトタイプ)(猫用)	5	106	1.1
		菓子類(犬用)	5	128	4.1
		粉ミルク(犬用)	5	104	1.4

- ・クロマトグラム例 (カラム：関東化学製 Mightysil RP-18 GP)  
標準液 (各アフラトキシン 5 ng/mL)





添加試料（ドライ（幼犬用）、各アフラトキシシン 10  $\mu\text{g}/\text{kg}$  相当量）



6 有機塩素系・ジフェニルエーテル系農薬（第6章第2節1）

・添加回収率及び繰返し精度

(1) ドライ製品及びセミドライ製品

農薬成分名	添加濃度 (mg/kg)	試料	繰返し数	添加回収率 (%)	繰返し精度 RSD <sub>r</sub> (%)
$\alpha$ -BHC	0.002	ドライ製品 (成犬用)	3	83.9	3.6
		セミドライ製品 (犬全段階用)	3	90.7	2.5
		ドライ製品 (幼猫用)	3	91.8	2.3
		ドライ製品 (幼猫用)	3	92.0	4.2
	0.005	ドライ製品 (成犬用)	3	82.2	5.1
		セミドライ製品 (犬全段階用)	3	81.6	2.1
		ドライ製品 (幼猫用)	3	79.3	4.5
		ドライ製品 (幼猫用)	3	82.6	3.9
	0.01	ドライ製品 (成犬用)	3	82.4	5.3
		セミドライ製品 (犬全段階用)	3	86.4	0.5
		ドライ製品 (幼猫用)	3	88.9	3.2
		ドライ製品 (幼猫用)	3	85.2	6.3
$\beta$ -BHC	0.002	ドライ製品 (成犬用)	3	81.3	6.3
		セミドライ製品 (犬全段階用)	3	95.9	0.9
		ドライ製品 (幼猫用)	3	91.4	3.6
		ドライ製品 (幼猫用)	3	96.2	6.7
	0.005	ドライ製品 (成犬用)	3	86.0	15
		セミドライ製品 (犬全段階用)	3	88.5	3.8
		ドライ製品 (幼猫用)	3	83.9	7.5
		ドライ製品 (幼猫用)	3	88.0	5.4
	0.01	ドライ製品 (成犬用)	3	88.3	6.7
		セミドライ製品 (犬全段階用)	3	93.8	1.5
		ドライ製品 (幼猫用)	3	101	2.2
		ドライ製品 (幼猫用)	3	95.7	3.6
$\gamma$ -BHC	0.002	ドライ製品 (成犬用)	3	85.2	3.9
		セミドライ製品 (犬全段階用)	3	93.8	2.5
		ドライ製品 (幼猫用)	3	98.3	3.6
		ドライ製品 (幼猫用)	3	93.4	4.2
	0.005	ドライ製品 (成犬用)	3	85.4	6.6
		セミドライ製品 (犬全段階用)	3	85.8	6.3
		ドライ製品 (幼猫用)	3	85.4	3.8
		ドライ製品 (幼猫用)	3	83.7	4.0
	0.01	ドライ製品 (成犬用)	3	85.9	6.2
		セミドライ製品 (犬全段階用)	3	89.4	0.6
		ドライ製品 (幼猫用)	3	94.5	0.8
		ドライ製品 (幼猫用)	3	89.6	3.6

農薬成分名	添加濃度 (mg/kg)	試料	繰返し数	添加回収率 (%)	繰返し精度 RSD <sub>r</sub> (%)
$\delta$ -BHC	0.002	ドライ製品 (成犬用)	3	90.9	6.0
		セミドライ製品 (犬全段階用)	3	96.9	2.0
		ドライ製品 (幼猫用)	3	106	3.4
		ドライ製品 (幼猫用)	3	98.7	5.0
	0.005	ドライ製品 (成犬用)	3	85.9	10
		セミドライ製品 (犬全段階用)	3	87.1	6.2
		ドライ製品 (幼猫用)	3	89.2	4.9
		ドライ製品 (幼猫用)	3	86.3	7.0
	0.01	ドライ製品 (成犬用)	3	89.3	5.9
		セミドライ製品 (犬全段階用)	3	92.9	1.8
		ドライ製品 (幼猫用)	3	100	2.3
		ドライ製品 (幼猫用)	3	92.3	4.5
<i>o,p'</i> -DDD	0.002	ドライ製品 (成犬用)	3	91.2	8.2
		セミドライ製品 (犬全段階用)	3	95.0	4.2
		ドライ製品 (幼猫用)	3	103	2.9
		ドライ製品 (幼猫用)	3	99.2	6.4
	0.005	ドライ製品 (成犬用)	3	95.3	8.0
		セミドライ製品 (犬全段階用)	3	87.1	5.1
		ドライ製品 (幼猫用)	3	96.1	6.4
		ドライ製品 (幼猫用)	3	92.0	6.0
	0.01	ドライ製品 (成犬用)	3	102	8.5
		セミドライ製品 (犬全段階用)	3	97.2	2.9
		ドライ製品 (幼猫用)	3	107	3.6
		ドライ製品 (幼猫用)	3	101	4.0
<i>p,p'</i> -DDD	0.002	ドライ製品 (成犬用)	3	96.9	7.6
		セミドライ製品 (犬全段階用)	3	100	0.8
		ドライ製品 (幼猫用)	3	116	4.9
		ドライ製品 (幼猫用)	3	107	6.7
	0.005	ドライ製品 (成犬用)	3	95.1	9.2
		セミドライ製品 (犬全段階用)	3	86.8	9.4
		ドライ製品 (幼猫用)	3	98.6	7.0
		ドライ製品 (幼猫用)	3	90.7	6.7
	0.01	ドライ製品 (成犬用)	3	103	10
		セミドライ製品 (犬全段階用)	3	97.9	1.9
		ドライ製品 (幼猫用)	3	110	2.3
		ドライ製品 (幼猫用)	3	99.6	2.6

農薬成分名	添加濃度 (mg/kg)	試料	繰返し数	添加回収率 (%)	繰返し精度 RSD <sub>r</sub> (%)
<i>o,p'</i> -DDE	0.002	ドライ製品 (成犬用)	3	92.5	7.9
		セミドライ製品 (犬全段階用)	3	94.0	1.7
		ドライ製品 (幼猫用)	3	105	4.5
		ドライ製品 (幼猫用)	3	99.0	6.2
	0.005	ドライ製品 (成犬用)	3	91.8	6.2
		セミドライ製品 (犬全段階用)	3	88.8	4.4
		ドライ製品 (幼猫用)	3	93.6	5.4
		ドライ製品 (幼猫用)	3	88.9	3.4
	0.01	ドライ製品 (成犬用)	3	98.4	6.2
		セミドライ製品 (犬全段階用)	3	95.9	2.0
		ドライ製品 (幼猫用)	3	105	1.7
		ドライ製品 (幼猫用)	3	97.1	4.9
<i>p,p'</i> -DDE	0.002	ドライ製品 (成犬用)	3	101	8.5
		セミドライ製品 (犬全段階用)	3	80.2	2.9
		ドライ製品 (幼猫用)	3	103	11
		ドライ製品 (幼猫用)	3	79.6	8.9
	0.005	ドライ製品 (成犬用)	3	101	8.0
		セミドライ製品 (犬全段階用)	3	83.2	9.2
		ドライ製品 (幼猫用)	3	94.6	10
		ドライ製品 (幼猫用)	3	81.4	5.6
	0.01	ドライ製品 (成犬用)	3	105	8.4
		セミドライ製品 (犬全段階用)	3	93.9	2.2
		ドライ製品 (幼猫用)	3	110	4.4
		ドライ製品 (幼猫用)	3	93.5	3.3
<i>o,p'</i> -DDT	0.002	ドライ製品 (成犬用)	3	93.4	7.6
		セミドライ製品 (犬全段階用)	3	93.2	1.5
		ドライ製品 (幼猫用)	3	96.3	6.8
		ドライ製品 (幼猫用)	3	94.8	6.7
	0.005	ドライ製品 (成犬用)	3	90.9	5.7
		セミドライ製品 (犬全段階用)	3	84.4	5.8
		ドライ製品 (幼猫用)	3	81.5	7.8
		ドライ製品 (幼猫用)	3	83.1	5.7
	0.01	ドライ製品 (成犬用)	3	101	7.8
		セミドライ製品 (犬全段階用)	3	94.5	1.4
		ドライ製品 (幼猫用)	3	99.0	2.1
		ドライ製品 (幼猫用)	3	93.8	4.9

農薬成分名	添加濃度 (mg/kg)	試料	繰返し数	添加回収率 (%)	繰返し精度 RSD <sub>r</sub> (%)
<i>p,p'</i> -DDT	0.002	ドライ製品 (成犬用)	3	102	6.9
		セミドライ製品 (犬全段階用)	3	98.4	4.6
		ドライ製品 (幼猫用)	3	107	3.3
		ドライ製品 (幼猫用)	3	103	6.8
	0.005	ドライ製品 (成犬用)	3	91.8	3.8
		セミドライ製品 (犬全段階用)	3	80.8	2.8
		ドライ製品 (幼猫用)	3	79.1	5.6
		ドライ製品 (幼猫用)	3	82.2	7.0
	0.01	ドライ製品 (成犬用)	3	101	7.0
		セミドライ製品 (犬全段階用)	3	94.2	2.0
		ドライ製品 (幼猫用)	3	101	3.4
		ドライ製品 (幼猫用)	3	92.4	4.7
アルドリン	0.002	ドライ製品 (成犬用)	3	93.9	4.8
		セミドライ製品 (犬全段階用)	3	101	2.2
		ドライ製品 (幼猫用)	3	97.7	2.7
		ドライ製品 (幼猫用)	3	87.5	4.3
	0.005	ドライ製品 (成犬用)	3	89.6	5.9
		セミドライ製品 (犬全段階用)	3	85.2	3.4
		ドライ製品 (幼猫用)	3	87.1	4.1
		ドライ製品 (幼猫用)	3	92.6	4.1
	0.01	ドライ製品 (成犬用)	3	93.1	5.7
		セミドライ製品 (犬全段階用)	3	91.3	2.2
		ドライ製品 (幼猫用)	3	95.3	0.5
		ドライ製品 (幼猫用)	3	92.1	3.0
エンドリン	0.002	ドライ製品 (成犬用)	3	94.1	7.7
		セミドライ製品 (犬全段階用)	3	94.5	1.2
		ドライ製品 (幼猫用)	3	109	2.0
		ドライ製品 (幼猫用)	3	110	5.1
	0.005	ドライ製品 (成犬用)	3	94.0	7.5
		セミドライ製品 (犬全段階用)	3	86.1	13
		ドライ製品 (幼猫用)	3	97.6	3.6
		ドライ製品 (幼猫用)	3	90.0	5.6
	0.01	ドライ製品 (成犬用)	3	97.8	7.8
		セミドライ製品 (犬全段階用)	3	92.3	0.6
		ドライ製品 (幼猫用)	3	112	2.4
		ドライ製品 (幼猫用)	3	103	4.8

農薬成分名	添加濃度 (mg/kg)	試料	繰返し数	添加回収率 (%)	繰返し精度 RSD <sub>r</sub> (%)
ディルドリン	0.002	ドライ製品 (成犬用)	3	88.2	7.2
		セミドライ製品 (犬全段階用)	3	90.7	0.2
		ドライ製品 (幼猫用)	3	102	4.3
		ドライ製品 (幼猫用)	3	104	4.7
	0.005	ドライ製品 (成犬用)	3	88.7	9.4
		セミドライ製品 (犬全段階用)	3	81.0	2.4
		ドライ製品 (幼猫用)	3	92.0	7.1
		ドライ製品 (幼猫用)	3	88.8	4.0
	0.01	ドライ製品 (成犬用)	3	95.5	7.8
		セミドライ製品 (犬全段階用)	3	90.1	2.5
		ドライ製品 (幼猫用)	3	104	2.2
		ドライ製品 (幼猫用)	3	97.4	2.9
ニトロフェン	0.002	ドライ製品 (成犬用)	3	79.2	2.6
		セミドライ製品 (犬全段階用)	3	105	4.4
		ドライ製品 (幼猫用)	3	101	6.7
		ドライ製品 (幼猫用)	3	104	13
	0.005	ドライ製品 (成犬用)	3	106	1.5
		セミドライ製品 (犬全段階用)	3	98.1	14
		ドライ製品 (幼猫用)	3	101	11
		ドライ製品 (幼猫用)	3	101	7.2
	0.01	ドライ製品 (成犬用)	3	105	4.6
		セミドライ製品 (犬全段階用)	3	109	3.8
		ドライ製品 (幼猫用)	3	114	4.1
		ドライ製品 (幼猫用)	3	106	4.9
ヘキサクロロ ベンゼン	0.002	ドライ製品 (成犬用)	3	86.3	2.2
		セミドライ製品 (犬全段階用)	3	90.4	0.8
		ドライ製品 (幼猫用)	3	95.6	4.6
		ドライ製品 (幼猫用)	3	89.1	5.6
	0.005	ドライ製品 (成犬用)	3	88.8	5.3
		セミドライ製品 (犬全段階用)	3	81.9	1.3
		ドライ製品 (幼猫用)	3	85.5	4.8
		ドライ製品 (幼猫用)	3	79.9	2.5
	0.01	ドライ製品 (成犬用)	3	80.5	4.5
		セミドライ製品 (犬全段階用)	3	83.1	1.5
		ドライ製品 (幼猫用)	3	87.8	1.8
		ドライ製品 (幼猫用)	3	79.3	5.5

農薬成分名	添加濃度 (mg/kg)	試料	繰返し数	平均回収率 (%)	繰返し精度 RSD <sub>r</sub> (%)
ヘプタクロル	0.002	ドライ製品 (成犬用)	3	87.9	5.4
		セミドライ製品 (犬全段階用)	3	91.3	1.7
		ドライ製品 (幼猫用)	3	95.5	3.6
		ドライ製品 (幼猫用)	3	90.6	4.1
	0.005	ドライ製品 (成犬用)	3	90.2	5.0
		セミドライ製品 (犬全段階用)	3	83.2	2.8
		ドライ製品 (幼猫用)	3	85.6	4.7
		ドライ製品 (幼猫用)	3	82.6	4.1
	0.01	ドライ製品 (成犬用)	3	89.7	4.6
		セミドライ製品 (犬全段階用)	3	89.2	0.8
		ドライ製品 (幼猫用)	3	95.9	1.8
		ドライ製品 (幼猫用)	3	88.6	4.9
ヘプタクロル エポキシド	0.002	ドライ製品 (成犬用)	3	88.6	6.6
		セミドライ製品 (犬全段階用)	3	91.4	3.4
		ドライ製品 (幼猫用)	3	99.0	4.1
		ドライ製品 (幼猫用)	3	96.1	5.6
	0.005	ドライ製品 (成犬用)	3	91.8	8.6
		セミドライ製品 (犬全段階用)	3	85.9	4.1
		ドライ製品 (幼猫用)	3	88.1	6.3
		ドライ製品 (幼猫用)	3	87.4	3.2
	0.01	ドライ製品 (成犬用)	3	94.6	8.0
		セミドライ製品 (犬全段階用)	3	92.1	1.9
		ドライ製品 (幼猫用)	3	100	2.6
		ドライ製品 (幼猫用)	3	95.6	4.0
メトキシ クロール	0.01	ドライ製品 (成犬用)	3	89.2	9.1
		セミドライ製品 (犬全段階用)	3	96.2	2.5
		ドライ製品 (幼猫用)	3	104	7.2
		ドライ製品 (幼猫用)	3	101	8.3
	0.025	ドライ製品 (成犬用)	3	91.1	13
		セミドライ製品 (犬全段階用)	3	80.8	2.2
		ドライ製品 (幼猫用)	3	90.9	8.6
		ドライ製品 (幼猫用)	3	90.9	6.0
	0.05	ドライ製品 (成犬用)	3	98.2	7.4
		セミドライ製品 (犬全段階用)	3	94.8	0.9
		ドライ製品 (幼猫用)	3	109	2.5
		ドライ製品 (幼猫用)	3	99.3	6.8

(2) 成型ジャーキー、素材乾燥ジャーキー（ハードタイプ及びソフトタイプ）及び菓子類

農薬成分名	添加濃度 (mg/kg)	試料	繰返し数	添加回収率 (%)	繰返し精度 RSD <sub>f</sub> (%)
$\alpha$ -BHC	0.002	成型ジャーキー (猫用)	5	87.7	4.7
		素材乾燥ジャーキー (ハードタイプ) (犬用)	5	92.7	4.2
		素材乾燥ジャーキー (ソフトタイプ) (犬用)	5	89.9	3.3
		菓子類 (犬用ビスケット)	5	94.6	1.9
	0.01	成型ジャーキー (猫用)	5	95.9	6.7
		素材乾燥ジャーキー (ハードタイプ) (犬用)	5	95.3	5.5
		素材乾燥ジャーキー (ソフトタイプ) (犬用)	5	88.3	2.8
		菓子類 (犬用ビスケット)	5	92.6	1.4
$\beta$ -BHC	0.002	成型ジャーキー (猫用)	5	103	4.6
		素材乾燥ジャーキー (ハードタイプ) (犬用)	5	109	3.9
		素材乾燥ジャーキー (ソフトタイプ) (犬用)	5	104	3.6
		菓子類 (犬用ビスケット)	5	111	2.7
	0.01	成型ジャーキー (猫用)	5	111	6.1
		素材乾燥ジャーキー (ハードタイプ) (犬用)	5	107	7.4
		素材乾燥ジャーキー (ソフトタイプ) (犬用)	5	97.8	3.0
		菓子類 (犬用ビスケット)	5	109	3.0
$\gamma$ -BHC	0.002	成型ジャーキー (猫用)	5	94.6	3.3
		素材乾燥ジャーキー (ハードタイプ) (犬用)	5	97.7	2.3
		素材乾燥ジャーキー (ソフトタイプ) (犬用)	5	99.3	2.2
		菓子類 (犬用ビスケット)	5	99.5	1.9
	0.01	成型ジャーキー (猫用)	5	103	5.5
		素材乾燥ジャーキー (ハードタイプ) (犬用)	5	101	6.2
		素材乾燥ジャーキー (ソフトタイプ) (犬用)	5	94.4	2.5
		菓子類 (犬用ビスケット)	5	97.1	1.2
$\delta$ -BHC	0.002	成型ジャーキー (猫用)	5	98.0	4.5
		素材乾燥ジャーキー (ハードタイプ) (犬用)	5	106	6.4
		素材乾燥ジャーキー (ソフトタイプ) (犬用)	5	100	3.9
		菓子類 (犬用ビスケット)	5	107	3.1
	0.01	成型ジャーキー (猫用)	5	107	8.5
		素材乾燥ジャーキー (ハードタイプ) (犬用)	5	103	7.6
		素材乾燥ジャーキー (ソフトタイプ) (犬用)	5	100	4.9
		菓子類 (犬用ビスケット)	5	102	3.2
$\alpha,p'$ -DDD	0.002	成型ジャーキー(猫用)	5	98.2	3.5
		素材乾燥ジャーキー(ハードタイプ)(犬用)	5	105	3.6
		素材乾燥ジャーキー(ソフトタイプ)(犬用)	5	95.9	5.7
		菓子類(犬用ビスケット)	5	109	4.8
	0.1	成型ジャーキー(猫用)	5	109	0.5
		素材乾燥ジャーキー(ハードタイプ)(犬用)	5	105	1.9
		素材乾燥ジャーキー(ソフトタイプ)(犬用)	5	109	2.0
		菓子類(犬用ビスケット)	5	109	3.6



農薬成分名	添加濃度 (mg/kg)	試料	繰返し数	添加回収率 (%)	繰返し精度 RSD <sub>r</sub> (%)
<i>p,p'</i> -DDD	0.002	成型ジャーキー (猫用)	5	99.7	4.6
		素材乾燥ジャーキー (ハードタイプ) (犬用)	5	107	1.2
		素材乾燥ジャーキー (ソフトタイプ) (犬用)	5	95.3	8.3
		菓子類 (犬用ビスケット)	5	105	4.8
	0.1	成型ジャーキー (猫用)	5	107	1.2
		素材乾燥ジャーキー (ハードタイプ) (犬用)	5	106	2.6
		素材乾燥ジャーキー (ソフトタイプ) (犬用)	5	108	2.8
		菓子類 (犬用ビスケット)	5	110	4.1
<i>o,p'</i> -DDE	0.002	成型ジャーキー (猫用)	5	102	5.4
		素材乾燥ジャーキー (ハードタイプ) (犬用)	5	106	3.6
		素材乾燥ジャーキー (ソフトタイプ) (犬用)	5	99.5	4.6
		菓子類 (犬用ビスケット)	5	118	5.9
	0.1	成型ジャーキー (猫用)	5	107	1.4
		素材乾燥ジャーキー (ハードタイプ) (犬用)	5	107	2.3
		素材乾燥ジャーキー (ソフトタイプ) (犬用)	5	110	1.6
		菓子類 (犬用ビスケット)	5	107	3.7
<i>p,p'</i> -DDE	0.002	成型ジャーキー (猫用)	5	99.1	6.9
		素材乾燥ジャーキー (ハードタイプ) (犬用)	5	101	3.9
		素材乾燥ジャーキー (ソフトタイプ) (犬用)	5	105	2.8
		菓子類 (犬用ビスケット)	5	100	2.3
	0.1	成型ジャーキー (猫用)	5	104	2.4
		素材乾燥ジャーキー (ハードタイプ) (犬用)	5	102	1.6
		素材乾燥ジャーキー (ソフトタイプ) (犬用)	5	110	1.1
		菓子類 (犬用ビスケット)	5	106	3.0
<i>o,p'</i> -DDT	0.002	成型ジャーキー (猫用)	5	88.6	11
		素材乾燥ジャーキー (ハードタイプ) (犬用)	5	91.8	3.3
		素材乾燥ジャーキー (ソフトタイプ) (犬用)	5	92.0	8.1
		菓子類 (犬用ビスケット)	5	93.0	3.5
	0.1	成型ジャーキー (猫用)	5	108	2.8
		素材乾燥ジャーキー (ハードタイプ) (犬用)	5	105	1.7
		素材乾燥ジャーキー (ソフトタイプ) (犬用)	5	109	2.5
		菓子類 (犬用ビスケット)	5	108	2.7
<i>p,p'</i> -DDT	0.002	成型ジャーキー (猫用)	5	98.5	5.5
		素材乾燥ジャーキー (ハードタイプ) (犬用)	5	102	5.9
		素材乾燥ジャーキー (ソフトタイプ) (犬用)	5	93.1	5.2
		菓子類 (犬用ビスケット)	5	103	5.6
	0.1	成型ジャーキー (猫用)	5	108	2.1
		素材乾燥ジャーキー (ハードタイプ) (犬用)	5	102	0.5
		素材乾燥ジャーキー (ソフトタイプ) (犬用)	5	108	1.5
		菓子類 (犬用ビスケット)	5	108	4.1

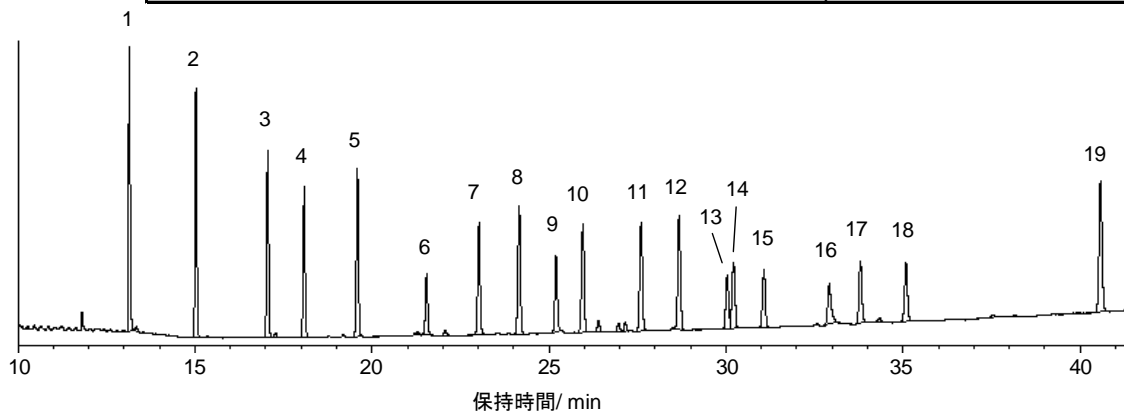
農薬成分名	添加濃度 (mg/kg)	試料	繰返し数	添加回収率 (%)	繰返し精度 RSD <sub>r</sub> (%)
アルドリン	0.002	成型ジャーキー (猫用)	5	95.3	6.2
		素材乾燥ジャーキー (ハードタイプ) (犬用)	5	110	7.5
		素材乾燥ジャーキー (ソフトタイプ) (犬用)	5	97.6	1.6
		菓子類 (犬用ビスケット)	5	108	4.7
	0.01	成型ジャーキー (猫用)	5	102	5.1
		素材乾燥ジャーキー (ハードタイプ) (犬用)	5	97.6	6.6
		素材乾燥ジャーキー (ソフトタイプ) (犬用)	5	95.2	4.3
		菓子類 (犬用ビスケット)	5	98.7	2.2
エンドリン	0.002	成型ジャーキー (猫用)	5	97.4	4.0
		素材乾燥ジャーキー (ハードタイプ) (犬用)	5	108	4.7
		素材乾燥ジャーキー (ソフトタイプ) (犬用)	5	105	2.4
		菓子類 (犬用ビスケット)	5	104	2.0
	0.01	成型ジャーキー (猫用)	5	111	7.5
		素材乾燥ジャーキー (ハードタイプ) (犬用)	5	112	8.0
		素材乾燥ジャーキー (ソフトタイプ) (犬用)	5	110	5.1
		菓子類 (犬用ビスケット)	5	110	1.3
ディルドリン	0.002	成型ジャーキー (猫用)	5	99.3	6.0
		素材乾燥ジャーキー (ハードタイプ) (犬用)	5	103	2.9
		素材乾燥ジャーキー (ソフトタイプ) (犬用)	5	98.6	5.1
		菓子類 (犬用ビスケット)	5	97.8	7.8
	0.01	成型ジャーキー (猫用)	5	111	8.6
		素材乾燥ジャーキー (ハードタイプ) (犬用)	5	106	7.3
		素材乾燥ジャーキー (ソフトタイプ) (犬用)	5	99.7	5.9
		菓子類 (犬用ビスケット)	5	104	1.8
ニトロフェン	0.002	成型ジャーキー (猫用)	5	101	5.3
		素材乾燥ジャーキー (ハードタイプ) (犬用)	5	111	7.2
		素材乾燥ジャーキー (ソフトタイプ) (犬用)	5	101	4.3
		菓子類 (犬用ビスケット)	5	109	3.2
	0.01	成型ジャーキー (猫用)	5	114	5.0
		素材乾燥ジャーキー (ハードタイプ) (犬用)	5	106	4.7
		素材乾燥ジャーキー (ソフトタイプ) (犬用)	5	101	4.0
		菓子類 (犬用ビスケット)	5	107	2.7
ヘキサクロ ロベンゼン	0.002	成型ジャーキー (猫用)	5	84.9	4.4
		素材乾燥ジャーキー (ハードタイプ) (犬用)	5	90.0	2.0
		素材乾燥ジャーキー (ソフトタイプ) (犬用)	5	93.1	5.2
		菓子類 (犬用ビスケット)	5	88.2	3.0
	0.01	成型ジャーキー (猫用)	5	87.8	7.9
		素材乾燥ジャーキー (ハードタイプ) (犬用)	5	92.3	6.1
		素材乾燥ジャーキー (ソフトタイプ) (犬用)	5	84.2	3.3
		菓子類 (犬用ビスケット)	5	81.0	3.5

農薬成分名	添加濃度 (mg/kg)	試料	繰返し数	添加回収率 (%)	繰返し精度 RSD <sub>r</sub> (%)
ヘプタクロ ル	0.002	成型ジャーキー (猫用)	5	91.1	5.0
		素材乾燥ジャーキー (ハードタイプ) (犬用)	5	94.6	5.1
		素材乾燥ジャーキー (ソフトタイプ) (犬用)	5	93.6	5.0
		菓子類 (犬用ビスケット)	5	99.6	2.9
	0.01	成型ジャーキー (猫用)	5	107	3.8
		素材乾燥ジャーキー (ハードタイプ) (犬用)	5	104	7.1
		素材乾燥ジャーキー (ソフトタイプ) (犬用)	5	95.9	4.1
		菓子類 (犬用ビスケット)	5	100	1.6
ヘプタクロ ルエポキシ ド	0.002	成型ジャーキー (猫用)	5	96.0	5.1
		素材乾燥ジャーキー (ハードタイプ) (犬用)	5	106	2.6
		素材乾燥ジャーキー (ソフトタイプ) (犬用)	5	112	4.1
		菓子類 (犬用ビスケット)	5	101	1.9
	0.01	成型ジャーキー (猫用)	5	111	5.1
		素材乾燥ジャーキー (ハードタイプ) (犬用)	5	107	6.6
		素材乾燥ジャーキー (ソフトタイプ) (犬用)	5	101	5.0
		菓子類 (犬用ビスケット)	5	106	0.9
メキシクロ ル	0.01	成型ジャーキー (猫用)	5	97.1	9.9
		素材乾燥ジャーキー (ハードタイプ) (犬用)	5	95.4	3.1
		素材乾燥ジャーキー (ソフトタイプ) (犬用)	5	108	8.2
		菓子類 (犬用ビスケット)	5	106	5.1
	0.05	成型ジャーキー (猫用)	5	110	4.5
		素材乾燥ジャーキー (ハードタイプ) (犬用)	5	103	7.4
		素材乾燥ジャーキー (ソフトタイプ) (犬用)	5	99.7	3.4
		菓子類 (犬用ビスケット)	5	105	2.2

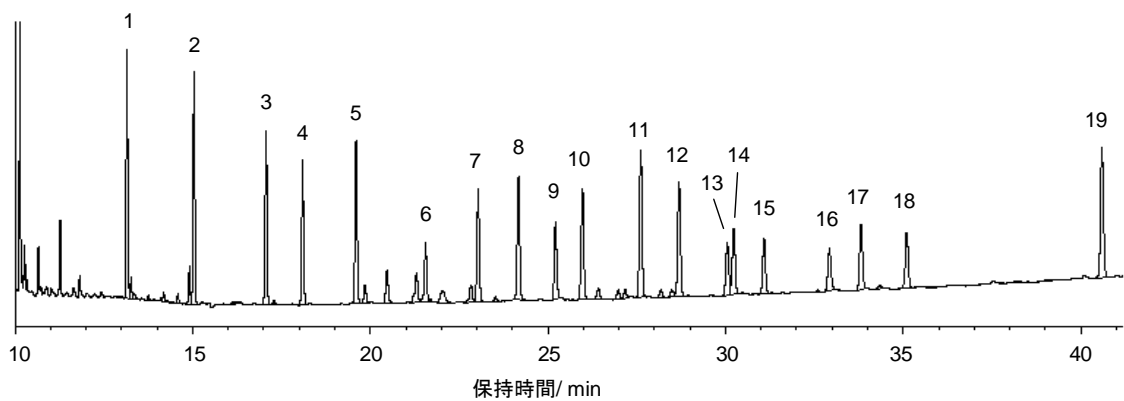
・クロマトグラム例（カラム：Agilent Technologies 製 DB-1701）

標準液（0.02  $\mu\text{g/mL}$ （メトキシクロールは 0.1  $\mu\text{g/mL}$ ））

1 ヘキサクロロベンゼン	6 $\beta$ -BHC	11 <i>p,p'</i> -DDE	16 ニトロフェン
2 $\alpha$ -BHC	7 $\delta$ -BHC	12 デイルドリン	17 <i>p,p'</i> -DDD
3 $\gamma$ -BHC	8 ヘプタクロルエポキシド	13 <i>o,p'</i> -DDD	18 <i>p,p'</i> -DDT
4 ヘプタクロル	9 <i>o,p'</i> -DDE	14 エンドリン	19 メトキシクロール
5 アルドリン	10 $\alpha$ -エンドスルファン(参考)	15 <i>o,p'</i> -DDT	



添加試料（ドライ製品（成猫用）、10  $\mu\text{g/kg}$ （メトキシクロールは 50  $\mu\text{g/kg}$ ）相当量）



7 有機リン系農薬（第6章第2節2）

・添加回収試験

(1) ドライ製品及びセミドライ製品

A グループ

農薬成分名	添加濃度 ( $\mu\text{g}/\text{kg}$ )	試料	繰返し数	添加回収率 (%)	繰返し精度 RSD(%)
EPN	2,000	ドライ製品(成犬用)	3	93.5	2.5
		セミドライ製品(犬全段階用)	3	85.0	2.3
		ドライ製品(幼猫用)	3	102	5.4
		ドライ製品(幼猫用)	3	105	0.3
	1,000	ドライ製品(成犬用)	3	99.1	2.6
		セミドライ製品(犬全段階用)	3	90.2	11
		ドライ製品(幼猫用)	3	91.8	6.7
		ドライ製品(幼猫用)	3	101	5.2
	80	ドライ製品(成犬用)	3	108	5.5
		セミドライ製品(犬全段階用)	3	107	3.1
		ドライ製品(幼猫用)	3	103	3.2
		ドライ製品(幼猫用)	3	113	8.1
イプロベンホス	2,000	ドライ製品(成犬用)	3	91.6	2.8
		セミドライ製品(犬全段階用)	3	84.1	2.4
		ドライ製品(幼猫用)	3	94.7	1.5
		ドライ製品(幼猫用)	3	96.8	2.2
	1,000	ドライ製品(成犬用)	3	90.7	3.1
		セミドライ製品(犬全段階用)	3	83.4	5.3
		ドライ製品(幼猫用)	3	87.8	4.1
		ドライ製品(幼猫用)	3	92.8	4.2
	80	ドライ製品(成犬用)	3	105	3.5
		セミドライ製品(犬全段階用)	3	102	4.1
		ドライ製品(幼猫用)	3	110	2.0
		ドライ製品(幼猫用)	3	109	2.4
エチオン	2,000	ドライ製品(成犬用)	3	89.8	4.1
		セミドライ製品(犬全段階用)	3	83.8	2.5
		ドライ製品(幼猫用)	3	91.9	3.3
		ドライ製品(幼猫用)	3	95.4	2.2
	1,000	ドライ製品(成犬用)	3	90.7	1.6
		セミドライ製品(犬全段階用)	3	83.4	2.2
		ドライ製品(幼猫用)	3	87.8	5.2
		ドライ製品(幼猫用)	3	92.3	4.3
	80	ドライ製品(成犬用)	3	95.6	8.7
		セミドライ製品(犬全段階用)	3	102	5.6
		ドライ製品(幼猫用)	3	103	1.6
		ドライ製品(幼猫用)	3	110	8.0

農薬成分名	添加濃度 ( $\mu\text{g}/\text{kg}$ )	試料	繰返し数	添加回収率 (%)	繰返し精度 RSD(%)
エディフェン ホス	2,000	セミドライ製品(犬全段階用)	3	90.3	2.8
		セミドライ製品(犬全段階用)	3	81.2	4.9
		ドライ製品(幼猫用)	3	98.7	3.0
		ドライ製品(幼猫用)	3	107	2.5
	1,000	ドライ製品(成犬用)	3	93.3	5.5
		セミドライ製品(犬全段階用)	3	83.4	9.6
		ドライ製品(幼猫用)	3	93.6	8.3
		ドライ製品(幼猫用)	3	97.4	6.7
	80	ドライ製品(成犬用)	3	95.6	8.7
		セミドライ製品(犬全段階用)	3	102	5.6
		ドライ製品(幼猫用)	3	103	1.6
		ドライ製品(幼猫用)	3	110	8.0
エトリムホス	2,000	ドライ製品(成犬用)	3	88.7	4.8
		セミドライ製品(犬全段階用)	3	81.9	3.3
		ドライ製品(幼猫用)	3	86.9	2.2
		ドライ製品(幼猫用)	3	91.2	0.3
	1,000	ドライ製品(成犬用)	3	89.3	2.0
		セミドライ製品(犬全段階用)	3	81.4	2.1
		ドライ製品(幼猫用)	3	82.3	3.3
		ドライ製品(幼猫用)	3	88.8	5.4
	80	ドライ製品(成犬用)	3	97.3	4.0
		セミドライ製品(犬全段階用)	3	95.7	2.1
		ドライ製品(幼猫用)	3	96.3	2.9
		ドライ製品(幼猫用)	3	95.9	7.3
カルボフェノ チオン	2,000	ドライ製品(成犬用)	3	92.0	2.6
		セミドライ製品(犬全段階用)	3	84.0	4.8
		ドライ製品(幼猫用)	3	97.7	2.4
		ドライ製品(幼猫用)	3	101.6	2.0
	1,000	ドライ製品(成犬用)	3	92.1	5.3
		セミドライ製品(犬全段階用)	3	88.8	6.2
		ドライ製品(幼猫用)	3	87.1	6.4
		ドライ製品(幼猫用)	3	95.9	5.0
	80	ドライ製品(成犬用)	3	106	4.1
		セミドライ製品(犬全段階用)	3	103	7.0
		ドライ製品(幼猫用)	3	99.2	5.7
		ドライ製品(幼猫用)	3	110	5.9

農薬成分名	添加濃度 ( $\mu\text{g}/\text{kg}$ )	試料	繰返し数	添加回収率 (%)	繰返し精度 RSD(%)
ダイアジノン	2,000	ドライ製品(成犬用)	3	89.7	4.5
		セミドライ製品(犬全段階用)	3	83.1	2.3
		ドライ製品(幼猫用)	3	88.7	3.4
		ドライ製品(幼猫用)	3	91.3	5.3
	1,000	ドライ製品(成犬用)	3	85.9	1.1
		セミドライ製品(犬全段階用)	3	77.1	3.2
		ドライ製品(幼猫用)	3	85.7	6.2
		ドライ製品(幼猫用)	3	88.9	6.6
	80	ドライ製品(成犬用)	3	98.9	3.2
		セミドライ製品(犬全段階用)	3	95.7	1.5
		ドライ製品(幼猫用)	3	105	4.9
		ドライ製品(幼猫用)	3	103	6.9
テルブホス	2,000	ドライ製品(成犬用)	3	82.5	2.3
		セミドライ製品(犬全段階用)	3	80.7	1.9
		ドライ製品(幼猫用)	3	83.3	1.7
		ドライ製品(幼猫用)	3	86.9	1.0
	1,000	ドライ製品(成犬用)	3	79.5	1.5
		セミドライ製品(犬全段階用)	3	77.2	3.8
		ドライ製品(幼猫用)	3	84.2	0.9
		ドライ製品(幼猫用)	3	84.2	4.7
	80	ドライ製品(成犬用)	3	87.1	6.7
		セミドライ製品(犬全段階用)	3	90.8	1.1
		ドライ製品(幼猫用)	3	92.5	2.2
		ドライ製品(幼猫用)	3	95.5	7.5
トルクロホスメ チル	2,000	ドライ製品(成犬用)	3	93.0	4.4
		セミドライ製品(犬全段階用)	3	85.2	2.7
		ドライ製品(幼猫用)	3	93.2	2.9
		ドライ製品(幼猫用)	3	94.4	1.8
	1,000	ドライ製品(成犬用)	3	94.6	1.2
		セミドライ製品(犬全段階用)	3	87.8	1.0
		ドライ製品(幼猫用)	3	93.6	3.1
		ドライ製品(幼猫用)	3	94.1	5.4
	80	ドライ製品(成犬用)	3	97.4	3.6
		セミドライ製品(犬全段階用)	3	97.7	5.4
		ドライ製品(幼猫用)	3	102	3.2
		ドライ製品(幼猫用)	3	107	3.1

農薬成分名	添加濃度 ( $\mu\text{g}/\text{kg}$ )	試料	繰返し数	添加回収率 (%)	繰返し精度 RSD(%)
ピリミホスメチ ル	2,000	ドライ製品(成犬用)	3	90.9	4.7
		セミドライ製品(犬全段階用)	3	84.7	4.4
		ドライ製品(幼猫用)	3	92.5	6.3
		ドライ製品(幼猫用)	3	94.7	0.4
	1,000	ドライ製品(成犬用)	3	88.0	3.5
		セミドライ製品(犬全段階用)	3	82.6	2.0
		ドライ製品(幼猫用)	3	85.4	4.1
		ドライ製品(幼猫用)	3	90.2	4.7
	80	ドライ製品(成犬用)	3	89.3	2.4
		セミドライ製品(犬全段階用)	3	90.5	3.0
		ドライ製品(幼猫用)	3	96.7	3.4
		ドライ製品(幼猫用)	3	103	2.8
フェニトロチオ ン	2,000	ドライ製品(成犬用)	3	96.0	1.8
		セミドライ製品(犬全段階用)	3	87.7	4.3
		ドライ製品(幼猫用)	3	99.9	2.7
		ドライ製品(幼猫用)	3	103	0.6
	1,000	ドライ製品(成犬用)	3	103	1.9
		セミドライ製品(犬全段階用)	3	91.7	4.8
		ドライ製品(幼猫用)	3	92.8	3.5
		ドライ製品(幼猫用)	3	104	2.8
	80	ドライ製品(成犬用)	3	115	0.1
		セミドライ製品(犬全段階用)	3	108	2.9
		ドライ製品(幼猫用)	3	113	6.6
		ドライ製品(幼猫用)	3	115	5.3
フェンチオン	2,000	ドライ製品(成犬用)	3	86.0	2.3
		セミドライ製品(犬全段階用)	3	84.4	4.2
		ドライ製品(幼猫用)	3	95.0	4.0
		ドライ製品(幼猫用)	3	95.7	1.3
	1,000	ドライ製品(成犬用)	3	85.4	6.1
		セミドライ製品(犬全段階用)	3	87.3	2.8
		ドライ製品(幼猫用)	3	88.8	4.5
		ドライ製品(幼猫用)	3	97.4	5.9
	80	ドライ製品(成犬用)	3	91.7	6.7
		セミドライ製品(犬全段階用)	3	97.6	2.9
		ドライ製品(幼猫用)	3	108	1.2
		ドライ製品(幼猫用)	3	112	3.8



農薬成分名	添加濃度 ( $\mu\text{g}/\text{kg}$ )	試料	繰返し数	添加回収率 (%)	繰返し精度 RSD(%)
プロチオホス	2,000	ドライ製品(成犬用)	3	91.9	2.2
		セミドライ製品(犬全段階用)	3	84.5	2.7
		ドライ製品(幼猫用)	3	91.3	1.8
		ドライ製品(幼猫用)	3	94.3	2.1
	1,000	ドライ製品(成犬用)	3	93.9	4.9
		セミドライ製品(犬全段階用)	3	88.8	5.3
		ドライ製品(幼猫用)	3	89.4	3.3
		ドライ製品(幼猫用)	3	92.5	5.7
	80	ドライ製品(成犬用)	3	87.2	11
		セミドライ製品(犬全段階用)	3	92.3	7.3
		ドライ製品(幼猫用)	3	98.0	3.5
		ドライ製品(幼猫用)	3	103	3.7
ホサロン	2,000	ドライ製品(成犬用)	3	91.2	4.0
		セミドライ製品(犬全段階用)	3	81.8	5.3
		ドライ製品(幼猫用)	3	100	3.5
		ドライ製品(幼猫用)	3	112	1.2
	1,000	ドライ製品(成犬用)	3	102	9.7
		セミドライ製品(犬全段階用)	3	91.4	12
		ドライ製品(幼猫用)	3	90.6	11
		ドライ製品(幼猫用)	3	112	5.5
	80	ドライ製品(成犬用)	3	98.5	3.0
		セミドライ製品(犬全段階用)	3	103	4.8
		ドライ製品(幼猫用)	3	99.4	7.2
		ドライ製品(幼猫用)	3	109	7.0
ホスメット	2,000	ドライ製品(成犬用)	3	84.4	6.7
		セミドライ製品(犬全段階用)	3	78.7	8.0
		ドライ製品(幼猫用)	3	103	6.6
		ドライ製品(幼猫用)	3	116	5.3
	1,000	ドライ製品(成犬用)	3	96.9	13
		セミドライ製品(犬全段階用)	3	81.9	13
		ドライ製品(幼猫用)	3	83.2	13
		ドライ製品(幼猫用)	3	105	8.2
	80	ドライ製品(成犬用)	3	104	6.6
		セミドライ製品(犬全段階用)	3	97.2	1.4
		ドライ製品(幼猫用)	3	108	9.2
		ドライ製品(幼猫用)	3	110	4.8

農薬成分名	添加濃度 ( $\mu\text{g}/\text{kg}$ )	試料	繰返し数	添加回収率 (%)	繰返し精度 RSD(%)
ホレート	2,000	ドライ製品(成犬用)	3	83.0	0.2
		セミドライ製品(犬全段階用)	3	81.3	2.0
		ドライ製品(幼猫用)	3	87.6	2.3
		ドライ製品(幼猫用)	3	88.8	3.2
	1,000	ドライ製品(成犬用)	3	77.4	1.7
		セミドライ製品(犬全段階用)	3	81.8	5.4
		ドライ製品(幼猫用)	3	84.4	2.8
		ドライ製品(幼猫用)	3	87.7	6.0
	80	ドライ製品(成犬用)	3	86.1	7.3
		セミドライ製品(犬全段階用)	3	97.0	5.6
		ドライ製品(幼猫用)	3	102	3.9
		ドライ製品(幼猫用)	3	106	5.0
マラチオン	2,000	ドライ製品(成犬用)	3	90.6	2.4
		セミドライ製品(犬全段階用)	3	84.8	1.9
		ドライ製品(幼猫用)	3	94.6	5.1
		ドライ製品(幼猫用)	3	99.5	1.0
	1,000	ドライ製品(成犬用)	3	92.4	1.0
		セミドライ製品(犬全段階用)	3	84.1	6.9
		ドライ製品(幼猫用)	3	92.5	5.0
		ドライ製品(幼猫用)	3	94.1	6.0
	80	ドライ製品(成犬用)	3	107	6.4
		セミドライ製品(犬全段階用)	3	100	5.7
		ドライ製品(幼猫用)	3	107	2.9
		ドライ製品(幼猫用)	3	113	2.9
メチダチオン	2,000	ドライ製品(成犬用)	3	92.0	3.1
		セミドライ製品(犬全段階用)	3	82.2	1.4
		ドライ製品(幼猫用)	3	102	2.6
		ドライ製品(幼猫用)	3	109	2.4
	1,000	ドライ製品(成犬用)	3	104	5.2
		セミドライ製品(犬全段階用)	3	91.9	8.4
		ドライ製品(幼猫用)	3	94.6	7.2
		ドライ製品(幼猫用)	3	104	3.2
	80	ドライ製品(成犬用)	3	101	7.2
		セミドライ製品(犬全段階用)	3	97.5	5.0
		ドライ製品(幼猫用)	3	111	1.0
		ドライ製品(幼猫用)	3	113	6.9

B グループ

農薬成分名	添加濃度 ( $\mu\text{g}/\text{kg}$ )	試料	繰返し数	添加回収率 (%)	繰返し精度 RSD(%)
エトプロホス	2,000	ドライ製品(成犬用)	3	94.4	4.4
		セミドライ製品(犬全段階用)	3	92.8	4.5
		ドライ製品(幼猫用)	3	106	3.2
		ドライ製品(幼猫用)	3	74.9	4.0
	1,000	ドライ製品(成犬用)	3	99.8	4.8
		セミドライ製品(犬全段階用)	3	91.3	5.1
		ドライ製品(幼猫用)	3	112	0.7
		ドライ製品(幼猫用)	3	107	5.9
	80	ドライ製品(成犬用)	3	94.9	2.9
		セミドライ製品(犬全段階用)	3	94.2	5.3
		ドライ製品(幼猫用)	3	98.0	2.3
		ドライ製品(幼猫用)	3	101	1.3
キナルホス	2,000	ドライ製品(成犬用)	3	102	0.8
		セミドライ製品(犬全段階用)	3	99.9	4.7
		ドライ製品(幼猫用)	3	102	4.1
		ドライ製品(幼猫用)	3	84.5	1.3
	1,000	ドライ製品(成犬用)	3	104	4.2
		セミドライ製品(犬全段階用)	3	97.1	2.7
		ドライ製品(幼猫用)	3	100	3.1
		ドライ製品(幼猫用)	3	111	7.5
	80	ドライ製品(成犬用)	3	103	2.5
		セミドライ製品(犬全段階用)	3	101	2.5
		ドライ製品(幼猫用)	3	105	1.9
		ドライ製品(幼猫用)	3	103	5.7
クロルピリホス	2,000	ドライ製品(成犬用)	3	100	6.4
		セミドライ製品(犬全段階用)	3	98.0	2.5
		ドライ製品(幼猫用)	3	102	2.0
		ドライ製品(幼猫用)	3	82.9	4.1
	1,000	ドライ製品(成犬用)	3	107	5.0
		セミドライ製品(犬全段階用)	3	98.6	2.0
		ドライ製品(幼猫用)	3	104	3.1
		ドライ製品(幼猫用)	3	111	6.1
	80	ドライ製品(成犬用)	3	95.7	7.6
		セミドライ製品(犬全段階用)	3	100	3.5
		ドライ製品(幼猫用)	3	97.9	1.8
		ドライ製品(幼猫用)	3	105	3.2

農薬成分名	添加濃度 ( $\mu\text{g}/\text{kg}$ )	試料	繰返し数	添加回収率 (%)	繰返し精度 RSD(%)
クロルピリホス メチル	2,000	ドライ製品(成犬用)	3	101	4.0
		セミドライ製品(犬全段階用)	3	99.5	3.8
		ドライ製品(幼猫用)	3	101	2.7
		ドライ製品(幼猫用)	3	78.9	0.5
	1,000	ドライ製品(成犬用)	3	104	3.1
		セミドライ製品(犬全段階用)	3	94.4	7.3
		ドライ製品(幼猫用)	3	104	4.0
		ドライ製品(幼猫用)	3	110	5.6
	80	ドライ製品(成犬用)	3	100	3.0
		セミドライ製品(犬全段階用)	3	97.6	3.9
		ドライ製品(幼猫用)	3	97.8	1.8
		ドライ製品(幼猫用)	3	104	1.6
パラチオン	2,000	ドライ製品(成犬用)	3	100	2.7
		セミドライ製品(犬全段階用)	3	95.3	2.7
		ドライ製品(幼猫用)	3	99.7	6.3
		ドライ製品(幼猫用)	3	84.9	1.1
	1,000	ドライ製品(成犬用)	3	102	6.2
		セミドライ製品(犬全段階用)	3	94.7	3.4
		ドライ製品(幼猫用)	3	96.0	2.6
		ドライ製品(幼猫用)	3	106	3.0
	80	ドライ製品(成犬用)	3	94.3	5.5
		セミドライ製品(犬全段階用)	3	94.3	2.1
		ドライ製品(幼猫用)	3	97.7	1.4
		ドライ製品(幼猫用)	3	101	2.9
パラチオンメ チル	2,000	ドライ製品(成犬用)	3	99.8	2.6
		セミドライ製品(犬全段階用)	3	97.0	4.5
		ドライ製品(幼猫用)	3	104	3.2
		ドライ製品(幼猫用)	3	86.6	1.5
	1,000	ドライ製品(成犬用)	3	102	5.2
		セミドライ製品(犬全段階用)	3	96.9	1.6
		ドライ製品(幼猫用)	3	101	5.1
		ドライ製品(幼猫用)	3	108	4.3
	80	ドライ製品(成犬用)	3	106	9.4
		セミドライ製品(犬全段階用)	3	104	2.2
		ドライ製品(幼猫用)	3	106	1.9
		ドライ製品(幼猫用)	3	109	0.6

農薬成分名	添加濃度 ( $\mu\text{g}/\text{kg}$ )	試料	繰返し数	添加回収率 (%)	繰返し精度 RSD(%)
メカルバム	2,000	ドライ製品(成犬用)	3	108	2.5
		セミドライ製品(犬全段階用)	3	105	4.2
		ドライ製品(幼猫用)	3	113	3.0
		ドライ製品(幼猫用)	3	89.3	3.3
	1,000	ドライ製品(成犬用)	3	113	4.0
		セミドライ製品(犬全段階用)	3	103	4.5
		ドライ製品(幼猫用)	3	104	2.9
		ドライ製品(幼猫用)	3	122	7.7
	80	ドライ製品(成犬用)	3	103	5.3
		セミドライ製品(犬全段階用)	3	101	4.4
		ドライ製品(幼猫用)	3	103	5.7
		ドライ製品(幼猫用)	3	109	0.5

(2) 成型ジャーキー、素材乾燥ジャーキー（ハードタイプ及びソフトタイプ）、菓子類及び粉ミルク

A グループ

農薬成分名	添加濃度 ( $\mu\text{g}/\text{kg}$ )	試料	繰返し数	添加回収率 (%)	繰返し精度 $\text{RSD}_r(\%)$
EPN	2,000	成型ジャーキー(犬用)	5	93.2	4.8
		素材乾燥ジャーキー(ハードタイプ)(犬用)	5	92.0	8.7
		素材乾燥ジャーキー(ソフトタイプ)(犬用)	5	94.8	3.5
		菓子類(犬用)	5	93.4	6.1
		粉ミルク(犬用)	5	101	8.7
	200	成型ジャーキー(犬用)	5	102	10
		素材乾燥ジャーキー(ハードタイプ)(犬用)	5	96.4	9.3
		素材乾燥ジャーキー(ソフトタイプ)(犬用)	5	102	7.7
		菓子類(犬用)	5	101	9.5
		粉ミルク(犬用)	5	102	6.1
	100	成型ジャーキー(犬用)	5	91.1	8.4
		素材乾燥ジャーキー(ハードタイプ)(犬用)	5	79.8	3.2
		素材乾燥ジャーキー(ソフトタイプ)(犬用)	5	86.6	4.8
		菓子類(犬用)	5	83.3	6.7
		粉ミルク(犬用)	5	81.4	3.8
イプロベンホス	2,000	成型ジャーキー(犬用)	5	88.4	7.0
		素材乾燥ジャーキー(ハードタイプ)(犬用)	5	87.1	4.2
		素材乾燥ジャーキー(ソフトタイプ)(犬用)	5	91.9	6.4
		菓子類(犬用)	5	95.7	6.1
		粉ミルク(犬用)	5	92.1	8.2
	200	成型ジャーキー(犬用)	5	80.9	9.5
		素材乾燥ジャーキー(ハードタイプ)(犬用)	5	80.1	11
		素材乾燥ジャーキー(ソフトタイプ)(犬用)	5	78.1	10
		菓子類(犬用)	5	80.9	9.0
		粉ミルク(犬用)	5	82.3	6.2
	100	成型ジャーキー(犬用)	5	108	1.4
		素材乾燥ジャーキー(ハードタイプ)(犬用)	5	109	4.0
		素材乾燥ジャーキー(ソフトタイプ)(犬用)	5	112	3.6
		菓子類(犬用)	5	112	2.6
		粉ミルク(犬用)	5	112	2.5
エチオン	2,000	成型ジャーキー(犬用)	5	84.9	4.1
		素材乾燥ジャーキー(ハードタイプ)(犬用)	5	84.1	5.3
		素材乾燥ジャーキー(ソフトタイプ)(犬用)	5	86.3	4.2
		菓子類(犬用)	5	95.5	7.8
		粉ミルク(犬用)	5	90.5	1.9
	200	成型ジャーキー(犬用)	5	96.6	6.8
		素材乾燥ジャーキー(ハードタイプ)(犬用)	5	91.7	11
		素材乾燥ジャーキー(ソフトタイプ)(犬用)	5	93.6	8.2
		菓子類(犬用)	5	94.5	11
		粉ミルク(犬用)	5	95.4	10
	100	成型ジャーキー(犬用)	5	87.7	11
		素材乾燥ジャーキー(ハードタイプ)(犬用)	5	79.1	9.6
		素材乾燥ジャーキー(ソフトタイプ)(犬用)	5	81.4	4.6
		菓子類(犬用)	5	80.9	4.1
		粉ミルク(犬用)	5	76.0	4.5

農薬成分名	添加濃度 ( $\mu\text{g}/\text{kg}$ )	試料	繰返し数	添加回収率 (%)	繰返し精度 $\text{RSD}_r$ (%)
エディフェンホ ス	2,000	成型ジャーキー(犬用)	5	81.3	1.1
		素材乾燥ジャーキー(ハードタイプ)(犬用)	5	81.2	11
		素材乾燥ジャーキー(ソフトタイプ)(犬用)	5	85.0	4.5
		菓子類(犬用)	5	86.9	6.0
		粉ミルク(犬用)	5	84.6	6.0
	200	成型ジャーキー(犬用)	5	101	5.0
		素材乾燥ジャーキー(ハードタイプ)(犬用)	5	102	5.6
		素材乾燥ジャーキー(ソフトタイプ)(犬用)	5	95.5	5.6
		菓子類(犬用)	5	102	5.0
		粉ミルク(犬用)	5	98.0	6.5
	100	成型ジャーキー(犬用)	5	93.8	8.6
		素材乾燥ジャーキー(ハードタイプ)(犬用)	5	86.6	10
		素材乾燥ジャーキー(ソフトタイプ)(犬用)	5	85.3	6.7
		菓子類(犬用)	5	79.7	5.1
		粉ミルク(犬用)	5	81.9	6.8
エトリムホス	2,000	成型ジャーキー(犬用)	5	87.1	2.5
		素材乾燥ジャーキー(ハードタイプ)(犬用)	5	89.9	2.4
		素材乾燥ジャーキー(ソフトタイプ)(犬用)	5	89.2	2.3
		菓子類(犬用)	5	92.8	2.7
		粉ミルク(犬用)	5	92.9	2.7
	200	成型ジャーキー(犬用)	5	97.5	4.4
		素材乾燥ジャーキー(ハードタイプ)(犬用)	5	95.2	4.5
		素材乾燥ジャーキー(ソフトタイプ)(犬用)	5	97.9	10
		菓子類(犬用)	5	99.9	6.8
		粉ミルク(犬用)	5	101	7.7
	100	成型ジャーキー(犬用)	5	107	1.4
		素材乾燥ジャーキー(ハードタイプ)(犬用)	5	103	3.2
		素材乾燥ジャーキー(ソフトタイプ)(犬用)	5	106	4.1
		菓子類(犬用)	5	105	2.8
		粉ミルク(犬用)	5	105	2.5
カルボフェノチ オン	2,000	成型ジャーキー(犬用)	5	85.1	1.4
		素材乾燥ジャーキー(ハードタイプ)(犬用)	5	85.4	2.0
		素材乾燥ジャーキー(ソフトタイプ)(犬用)	5	86.0	1.9
		菓子類(犬用)	5	96.0	1.8
		粉ミルク(犬用)	5	94.4	1.3
	200	成型ジャーキー(犬用)	5	87.1	6.1
		素材乾燥ジャーキー(ハードタイプ)(犬用)	5	80.4	8.1
		素材乾燥ジャーキー(ソフトタイプ)(犬用)	5	83.4	5.7
		菓子類(犬用)	5	88.5	9.9
		粉ミルク(犬用)	5	84.1	12
	100	成型ジャーキー(犬用)	5	79.3	5.7
		素材乾燥ジャーキー(ハードタイプ)(犬用)	5	73.9	3.1
		素材乾燥ジャーキー(ソフトタイプ)(犬用)	5	74.1	3.3
		菓子類(犬用)	5	77.7	8.0
		粉ミルク(犬用)	5	74.3	4.3

農薬成分名	添加濃度 ( $\mu\text{g}/\text{kg}$ )	試料	繰返し数	添加回収率 (%)	繰返し精度 $\text{RSD}_r$ (%)
ダイアジノン	2,000	成型ジャーキー(犬用)	5	87.2	3.9
		素材乾燥ジャーキー(ハードタイプ)(犬用)	5	89.1	6.1
		素材乾燥ジャーキー(ソフトタイプ)(犬用)	5	90.8	4.2
		菓子類(犬用)	5	95.6	2.4
		粉ミルク(犬用)	5	95.9	4.0
	200	成型ジャーキー(犬用)	5	107	3.6
		素材乾燥ジャーキー(ハードタイプ)(犬用)	5	103	5.3
		素材乾燥ジャーキー(ソフトタイプ)(犬用)	5	101	8.0
		菓子類(犬用)	5	105	3.8
		粉ミルク(犬用)	5	107	2.6
	100	成型ジャーキー(犬用)	5	109	0.8
		素材乾燥ジャーキー(ハードタイプ)(犬用)	5	108	3.9
		素材乾燥ジャーキー(ソフトタイプ)(犬用)	5	110	3.1
		菓子類(犬用)	5	109	2.0
		粉ミルク(犬用)	5	110	3.2
テルブホス	2,000	成型ジャーキー(犬用)	5	86.0	3.6
		素材乾燥ジャーキー(ハードタイプ)(犬用)	5	88.7	3.0
		素材乾燥ジャーキー(ソフトタイプ)(犬用)	5	88.8	1.4
		菓子類(犬用)	5	95.7	2.7
		粉ミルク(犬用)	5	97.9	2.4
	200	成型ジャーキー(犬用)	5	95.1	8.0
		素材乾燥ジャーキー(ハードタイプ)(犬用)	5	90.0	5.0
		素材乾燥ジャーキー(ソフトタイプ)(犬用)	5	90.0	5.8
		菓子類(犬用)	5	90.2	6.7
		粉ミルク(犬用)	5	89.7	9.5
	100	成型ジャーキー(犬用)	5	92.9	4.4
		素材乾燥ジャーキー(ハードタイプ)(犬用)	5	86.5	4.6
		素材乾燥ジャーキー(ソフトタイプ)(犬用)	5	90.2	5.5
		菓子類(犬用)	5	85.1	4.8
		粉ミルク(犬用)	5	83.6	1.8
トルクロホスメチル	2,000	成型ジャーキー(犬用)	5	85.9	4.0
		素材乾燥ジャーキー(ハードタイプ)(犬用)	5	88.2	4.0
		素材乾燥ジャーキー(ソフトタイプ)(犬用)	5	91.6	2.3
		菓子類(犬用)	5	96.3	0.8
		粉ミルク(犬用)	5	94.2	3.4
	200	成型ジャーキー(犬用)	5	92.9	7.5
		素材乾燥ジャーキー(ハードタイプ)(犬用)	5	87.3	7.4
		素材乾燥ジャーキー(ソフトタイプ)(犬用)	5	93.5	8.5
		菓子類(犬用)	5	96.6	7.0
		粉ミルク(犬用)	5	91.1	5.5
	100	成型ジャーキー(犬用)	5	79.4	5.6
		素材乾燥ジャーキー(ハードタイプ)(犬用)	5	78.7	8.3
		素材乾燥ジャーキー(ソフトタイプ)(犬用)	5	77.0	4.6
		菓子類(犬用)	5	75.9	3.5
		粉ミルク(犬用)	5	75.3	7.0



農薬成分名	添加濃度 ( $\mu\text{g}/\text{kg}$ )	試料	繰返し数	添加回収率 (%)	繰返し精度 $\text{RSD}_r$ (%)
ピリミホスメチル	2,000	成型ジャーキー(犬用)	5	84.3	3.2
		素材乾燥ジャーキー(ハードタイプ)(犬用)	5	86.1	2.8
		素材乾燥ジャーキー(ソフトタイプ)(犬用)	5	87.3	2.5
		菓子類(犬用)	5	90.4	2.9
		粉ミルク(犬用)	5	90.4	1.6
	200	成型ジャーキー(犬用)	5	103	5.0
		素材乾燥ジャーキー(ハードタイプ)(犬用)	5	95.1	6.5
		素材乾燥ジャーキー(ソフトタイプ)(犬用)	5	102	2.9
		菓子類(犬用)	5	103	3.8
		粉ミルク(犬用)	5	101	7.5
	100	成型ジャーキー(犬用)	5	102	5.6
		素材乾燥ジャーキー(ハードタイプ)(犬用)	5	103	5.6
		素材乾燥ジャーキー(ソフトタイプ)(犬用)	5	105	6.0
		菓子類(犬用)	5	106	2.7
		粉ミルク(犬用)	5	106	6.5
フェントロチオン	2,000	成型ジャーキー(犬用)	5	85.5	1.5
		素材乾燥ジャーキー(ハードタイプ)(犬用)	5	85.0	1.9
		素材乾燥ジャーキー(ソフトタイプ)(犬用)	5	85.1	1.5
		菓子類(犬用)	5	81.1	0.7
		粉ミルク(犬用)	5	81.2	1.2
	200	成型ジャーキー(犬用)	5	105	7.5
		素材乾燥ジャーキー(ハードタイプ)(犬用)	5	98.1	15
		素材乾燥ジャーキー(ソフトタイプ)(犬用)	5	101	12
		菓子類(犬用)	5	102	9.9
		粉ミルク(犬用)	5	104	3.3
	100	成型ジャーキー(犬用)	5	83.8	7.7
		素材乾燥ジャーキー(ハードタイプ)(犬用)	5	76.8	2.8
		素材乾燥ジャーキー(ソフトタイプ)(犬用)	5	75.7	4.8
		菓子類(犬用)	5	76.1	5.0
		粉ミルク(犬用)	5	73.2	3.7
フェンチオン	2,000	成型ジャーキー(犬用)	5	85.7	1.2
		素材乾燥ジャーキー(ハードタイプ)(犬用)	5	87.0	6.0
		素材乾燥ジャーキー(ソフトタイプ)(犬用)	5	88.0	3.2
		菓子類(犬用)	5	90.0	1.1
		粉ミルク(犬用)	5	89.5	0.5
	200	成型ジャーキー(犬用)	5	97.0	8.4
		素材乾燥ジャーキー(ハードタイプ)(犬用)	5	96.5	12
		素材乾燥ジャーキー(ソフトタイプ)(犬用)	5	96.1	5.8
		菓子類(犬用)	5	97.7	7.0
		粉ミルク(犬用)	5	96.9	7.7
	100	成型ジャーキー(犬用)	5	85.1	4.6
		素材乾燥ジャーキー(ハードタイプ)(犬用)	5	75.8	3.2
		素材乾燥ジャーキー(ソフトタイプ)(犬用)	5	80.0	6.4
		菓子類(犬用)	5	79.7	6.5
		粉ミルク(犬用)	5	77.2	5.4

農薬成分名	添加濃度 ( $\mu\text{g}/\text{kg}$ )	試料	繰返し数	添加回収率 (%)	繰返し精度 $\text{RSD}_f$ (%)
プロチオホス	2,000	成型ジャーキー(犬用)	5	84.2	3.1
		素材乾燥ジャーキー(ハードタイプ)(犬用)	5	83.7	4.4
		素材乾燥ジャーキー(ソフトタイプ)(犬用)	5	90.9	1.9
		菓子類(犬用)	5	99.7	2.8
		粉ミルク(犬用)	5	101	1.0
	200	成型ジャーキー(犬用)	5	94.5	9.0
		素材乾燥ジャーキー(ハードタイプ)(犬用)	5	89.7	9.0
		素材乾燥ジャーキー(ソフトタイプ)(犬用)	5	88.6	9.6
		菓子類(犬用)	5	92.9	10
		粉ミルク(犬用)	5	89.3	13
	100	成型ジャーキー(犬用)	5	84.5	2.5
		素材乾燥ジャーキー(ハードタイプ)(犬用)	5	75.6	3.2
		素材乾燥ジャーキー(ソフトタイプ)(犬用)	5	79.2	5.2
		菓子類(犬用)	5	77.7	2.8
		粉ミルク(犬用)	5	78.3	4.1
ホサロン	2,000	成型ジャーキー(犬用)	5	85.9	4.6
		素材乾燥ジャーキー(ハードタイプ)(犬用)	5	87.9	5.7
		素材乾燥ジャーキー(ソフトタイプ)(犬用)	5	83.4	2.5
		菓子類(犬用)	5	85.3	3.2
		粉ミルク(犬用)	5	84.0	0.6
	200	成型ジャーキー(犬用)	5	105	3.6
		素材乾燥ジャーキー(ハードタイプ)(犬用)	5	101	11
		素材乾燥ジャーキー(ソフトタイプ)(犬用)	5	101	8.8
		菓子類(犬用)	5	102	8.8
		粉ミルク(犬用)	5	104	4.3
	100	成型ジャーキー(犬用)	5	102	8.1
		素材乾燥ジャーキー(ハードタイプ)(犬用)	5	91.2	12
		素材乾燥ジャーキー(ソフトタイプ)(犬用)	5	94.3	4.9
		菓子類(犬用)	5	91.6	4.5
		粉ミルク(犬用)	5	88.8	3.8
ホスメット	2,000	成型ジャーキー(犬用)	5	81.0	0.6
		素材乾燥ジャーキー(ハードタイプ)(犬用)	5	82.3	2.4
		素材乾燥ジャーキー(ソフトタイプ)(犬用)	5	80.6	2.5
		菓子類(犬用)	5	86.2	10
		粉ミルク(犬用)	5	86.1	5.1
	200	成型ジャーキー(犬用)	5	98.9	8.7
		素材乾燥ジャーキー(ハードタイプ)(犬用)	5	97.7	7.2
		素材乾燥ジャーキー(ソフトタイプ)(犬用)	5	97.0	4.6
		菓子類(犬用)	5	94.2	10
		粉ミルク(犬用)	5	101	5.6
	100	成型ジャーキー(犬用)	5	79.6	6.5
		素材乾燥ジャーキー(ハードタイプ)(犬用)	5	76.3	3.8
		素材乾燥ジャーキー(ソフトタイプ)(犬用)	5	78.1	7.8
		菓子類(犬用)	5	76.8	12
		粉ミルク(犬用)	5	72.1	0.9

農薬成分名	添加濃度 ( $\mu\text{g}/\text{kg}$ )	試料	繰返し数	添加回収率 (%)	繰返し精度 $\text{RSD}_r$ (%)
ホレート	2,000	成型ジャーキー(犬用)	5	84.8	1.9
		素材乾燥ジャーキー(ハードタイプ)(犬用)	5	85.0	3.6
		素材乾燥ジャーキー(ソフトタイプ)(犬用)	5	88.0	3.1
		菓子類(犬用)	5	92.3	3.6
		粉ミルク(犬用)	5	93.9	2.1
	200	成型ジャーキー(犬用)	5	89.3	8.3
		素材乾燥ジャーキー(ハードタイプ)(犬用)	5	83.5	4.7
		素材乾燥ジャーキー(ソフトタイプ)(犬用)	5	79.8	7.7
		菓子類(犬用)	5	82.0	3.6
		粉ミルク(犬用)	5	81.4	6.3
	100	成型ジャーキー(犬用)	5	80.0	7.2
		素材乾燥ジャーキー(ハードタイプ)(犬用)	5	74.1	8.9
		素材乾燥ジャーキー(ソフトタイプ)(犬用)	5	76.0	3.4
		菓子類(犬用)	5	74.6	4.0
		粉ミルク(犬用)	5	71.1	5.8
マラチオン	10,000	成型ジャーキー(犬用)	5	84.7	0.4
		素材乾燥ジャーキー(ハードタイプ)(犬用)	5	84.9	2.7
		素材乾燥ジャーキー(ソフトタイプ)(犬用)	5	85.0	2.8
		菓子類(犬用)	5	85.4	1.9
		粉ミルク(犬用)	5	86.2	1.5
	200	成型ジャーキー(犬用)	5	99.7	7.4
		素材乾燥ジャーキー(ハードタイプ)(犬用)	5	92.4	9.5
		素材乾燥ジャーキー(ソフトタイプ)(犬用)	5	87.9	7.8
		菓子類(犬用)	5	94.3	7.5
		粉ミルク(犬用)	5	90.4	11
	100	成型ジャーキー(犬用)	5	101	4.4
		素材乾燥ジャーキー(ハードタイプ)(犬用)	5	91.6	5.1
		素材乾燥ジャーキー(ソフトタイプ)(犬用)	5	98.2	4.1
		菓子類(犬用)	5	93.8	6.9
		粉ミルク(犬用)	5	92.5	4.3
メチダチオン	2,000	成型ジャーキー(犬用)	5	83.2	1.8
		素材乾燥ジャーキー(ハードタイプ)(犬用)	5	84.2	3.1
		素材乾燥ジャーキー(ソフトタイプ)(犬用)	5	82.4	2.7
		菓子類(犬用)	5	82.1	1.6
		粉ミルク(犬用)	5	84.4	3.0
	200	成型ジャーキー(犬用)	5	101	9.1
		素材乾燥ジャーキー(ハードタイプ)(犬用)	5	97.4	12
		素材乾燥ジャーキー(ソフトタイプ)(犬用)	5	92.9	12
		菓子類(犬用)	5	92.8	12
		粉ミルク(犬用)	5	92.6	10
	100	成型ジャーキー(犬用)	5	91.3	6.3
		素材乾燥ジャーキー(ハードタイプ)(犬用)	5	80.3	9.0
		素材乾燥ジャーキー(ソフトタイプ)(犬用)	5	81.6	4.2
		菓子類(犬用)	5	77.2	3.6
		粉ミルク(犬用)	5	76.1	3.2

B グループ

農薬成分名	添加濃度 ( $\mu\text{g}/\text{kg}$ )	試料	繰返し数	添加回収率 (%)	繰返し精度 RSD (%)
エトプロホス	2,000	成型ジャーキー(犬用)	5	108	6.7
		素材乾燥ジャーキー(ハードタイプ)(犬用)	5	108	4.4
		素材乾燥ジャーキー(ソフトタイプ)(犬用)	5	108	7.6
		菓子類(犬用)	5	105	5.3
		粉ミルク(犬用)	5	106	2.7
	200	成型ジャーキー(犬用)	5	97.7	0.8
		素材乾燥ジャーキー(ハードタイプ)(犬用)	5	102	4.2
		素材乾燥ジャーキー(ソフトタイプ)(犬用)	5	101	4.0
		菓子類(犬用)	5	103	3.6
		粉ミルク(犬用)	5	98.9	3.4
	100	成型ジャーキー(犬用)	5	107	3.8
		素材乾燥ジャーキー(ハードタイプ)(犬用)	5	105	2.1
		素材乾燥ジャーキー(ソフトタイプ)(犬用)	5	103	1.5
		菓子類(犬用)	5	109	5.0
		粉ミルク(犬用)	5	107	3.7
キナルホス	2,000	成型ジャーキー(犬用)	5	105	4.6
		素材乾燥ジャーキー(ハードタイプ)(犬用)	5	102	7.3
		素材乾燥ジャーキー(ソフトタイプ)(犬用)	5	104	6.3
		菓子類(犬用)	5	105	4.7
		粉ミルク(犬用)	5	103	2.7
	200	成型ジャーキー(犬用)	5	103	0.5
		素材乾燥ジャーキー(ハードタイプ)(犬用)	5	106	1.1
		素材乾燥ジャーキー(ソフトタイプ)(犬用)	5	104	1.1
		菓子類(犬用)	5	101	5.8
		粉ミルク(犬用)	5	103	4.2
	100	成型ジャーキー(犬用)	5	105	3.0
		素材乾燥ジャーキー(ハードタイプ)(犬用)	5	102	2.9
		素材乾燥ジャーキー(ソフトタイプ)(犬用)	5	107	3.9
		菓子類(犬用)	5	108	2.0
		粉ミルク(犬用)	5	109	4.3
クロルピリホス	2,000	成型ジャーキー(犬用)	5	105	5.2
		素材乾燥ジャーキー(ハードタイプ)(犬用)	5	103	5.8
		素材乾燥ジャーキー(ソフトタイプ)(犬用)	5	105	8.4
		菓子類(犬用)	5	103	8.8
		粉ミルク(犬用)	5	102	5.0
	200	成型ジャーキー(犬用)	5	104	2.1
		素材乾燥ジャーキー(ハードタイプ)(犬用)	5	105	2.8
		素材乾燥ジャーキー(ソフトタイプ)(犬用)	5	102	1.4
		菓子類(犬用)	5	103	5.3
		粉ミルク(犬用)	5	98.1	5.1
	100	成型ジャーキー(犬用)	5	97.7	5.7
		素材乾燥ジャーキー(ハードタイプ)(犬用)	5	92.1	4.7
		素材乾燥ジャーキー(ソフトタイプ)(犬用)	5	97.8	2.2
		菓子類(犬用)	5	100	3.2
		粉ミルク(犬用)	5	99.4	7.0

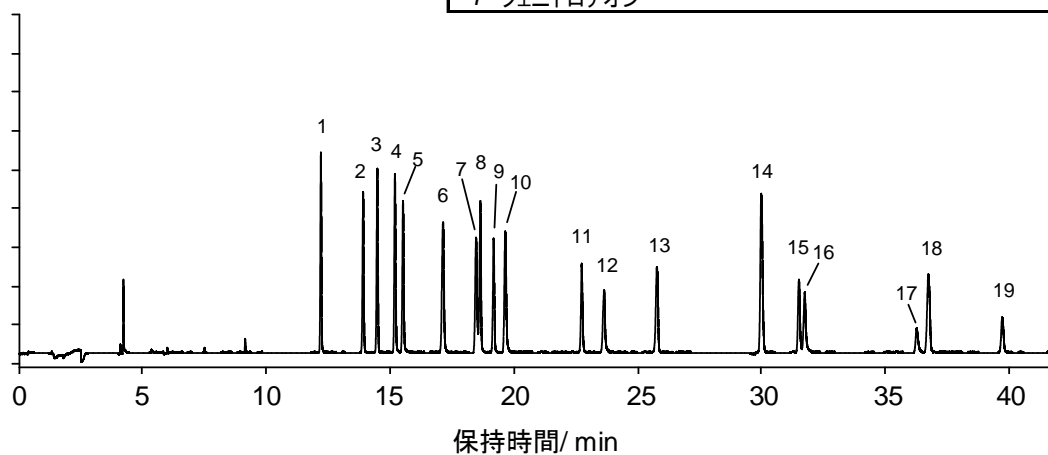
農薬成分名	添加濃度 ( $\mu\text{g}/\text{kg}$ )	試料	繰返し数	添加回収率 (%)	繰返し精度 RSD(%)
クロルピリホスメ チル	10,000	成型ジャーキー(犬用)	5	110	5.7
		素材乾燥ジャーキー(ハードタイプ)(犬用)	5	110	4.9
		素材乾燥ジャーキー(ソフトタイプ)(犬用)	5	109	7.3
		菓子類(犬用)	5	110	5.8
		粉ミルク(犬用)	5	110	3.9
	200	成型ジャーキー(犬用)	5	102	0.6
		素材乾燥ジャーキー(ハードタイプ)(犬用)	5	104	2.8
		素材乾燥ジャーキー(ソフトタイプ)(犬用)	5	105	0.8
		菓子類(犬用)	5	105	4.3
		粉ミルク(犬用)	5	102	4.9
	100	成型ジャーキー(犬用)	5	106	4.9
		素材乾燥ジャーキー(ハードタイプ)(犬用)	5	103	4.5
		素材乾燥ジャーキー(ソフトタイプ)(犬用)	5	110	2.9
		菓子類(犬用)	5	111	2.5
		粉ミルク(犬用)	5	110	5.4
パラチオン	2,000	成型ジャーキー(犬用)	5	104	4.0
		素材乾燥ジャーキー(ハードタイプ)(犬用)	5	103	5.7
		素材乾燥ジャーキー(ソフトタイプ)(犬用)	5	101	6.1
		菓子類(犬用)	5	101	5.2
		粉ミルク(犬用)	5	98.9	3.7
	200	成型ジャーキー(犬用)	5	99.1	0.8
		素材乾燥ジャーキー(ハードタイプ)(犬用)	5	102	1.7
		素材乾燥ジャーキー(ソフトタイプ)(犬用)	5	103	2.3
		菓子類(犬用)	5	102	3.4
		粉ミルク(犬用)	5	102	6.3
	100	成型ジャーキー(犬用)	5	105	5.0
		素材乾燥ジャーキー(ハードタイプ)(犬用)	5	97.7	5.8
		素材乾燥ジャーキー(ソフトタイプ)(犬用)	5	106	2.3
		菓子類(犬用)	5	108	2.3
		粉ミルク(犬用)	5	107	5.2
パラチオンメチ ル	2,000	成型ジャーキー(犬用)	5	101	3.7
		素材乾燥ジャーキー(ハードタイプ)(犬用)	5	96.3	5.4
		素材乾燥ジャーキー(ソフトタイプ)(犬用)	5	97.0	6.0
		菓子類(犬用)	5	98.7	4.8
		粉ミルク(犬用)	5	97.1	2.6
	200	成型ジャーキー(犬用)	5	101	1.5
		素材乾燥ジャーキー(ハードタイプ)(犬用)	5	104	2.0
		素材乾燥ジャーキー(ソフトタイプ)(犬用)	5	105	2.5
		菓子類(犬用)	5	100	4.8
		粉ミルク(犬用)	5	105	4.8
	100	成型ジャーキー(犬用)	5	111	1.5
		素材乾燥ジャーキー(ハードタイプ)(犬用)	5	109	4.1
		素材乾燥ジャーキー(ソフトタイプ)(犬用)	5	112	2.7
		菓子類(犬用)	5	111	2.5
		粉ミルク(犬用)	5	112	2.4

農薬成分名	添加濃度 ( $\mu\text{g}/\text{kg}$ )	試料	繰返し数	添加回収率 (%)	繰返し精度 RSD (%)
メカルバム	2,000	成型ジャーキー(犬用)	5	106	5.3
		素材乾燥ジャーキー(ハードタイプ)(犬用)	5	105	3.8
		素材乾燥ジャーキー(ソフトタイプ)(犬用)	5	104	5.6
		菓子類(犬用)	5	105	6.5
		粉ミルク(犬用)	5	101	4.6
	200	成型ジャーキー(犬用)	5	100	0.9
		素材乾燥ジャーキー(ハードタイプ)(犬用)	5	102	0.6
		素材乾燥ジャーキー(ソフトタイプ)(犬用)	5	102	1.5
		菓子類(犬用)	5	98.4	5.4
		粉ミルク(犬用)	5	99.8	6.1
	100	成型ジャーキー(犬用)	5	101	6.6
		素材乾燥ジャーキー(ハードタイプ)(犬用)	5	95.9	6.5
		素材乾燥ジャーキー(ソフトタイプ)(犬用)	5	101	4.4
		菓子類(犬用)	5	103	2.0
		粉ミルク(犬用)	5	102	4.1

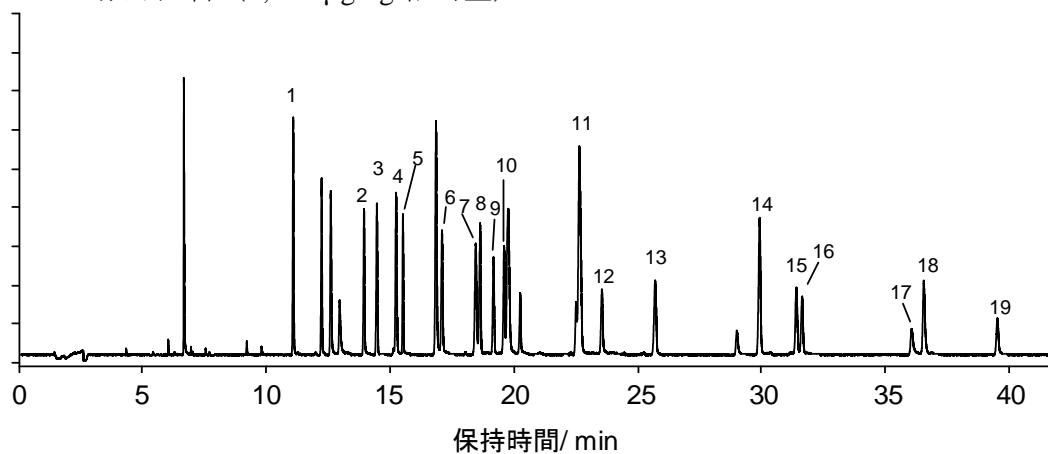
- ・クロマトグラム例 (カラム (A グループ) : Agilent Technologies 製 DB-5 / (B グループ) : Agilent Technologies 製 DB-210)

A グループ標準液 0.5  $\mu\text{g}/\text{mL}$

1 ホレート	8 ピリミホスメチル	14 エチオン
2 テルブホス	9 マラチオン	15 カルボフェノチオン
3 ダイアジノン	10 フェンチオン	16 エディフェンホス
4 エトリムホス	11 フェントエート(参考)	17 ホスメット
5 イプロベンホス	12 メチダチオン	18 EPN
6 トルクロホスメチル	13 プロチオホス	19 ホサロン
7 フェントロチオン		

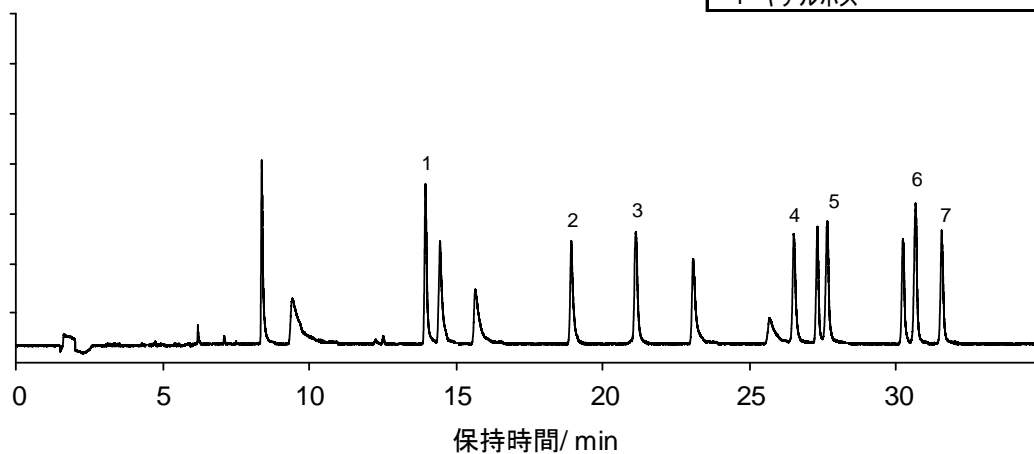


A グループ添加試料 (1,000  $\mu\text{g}/\text{kg}$  相当量)

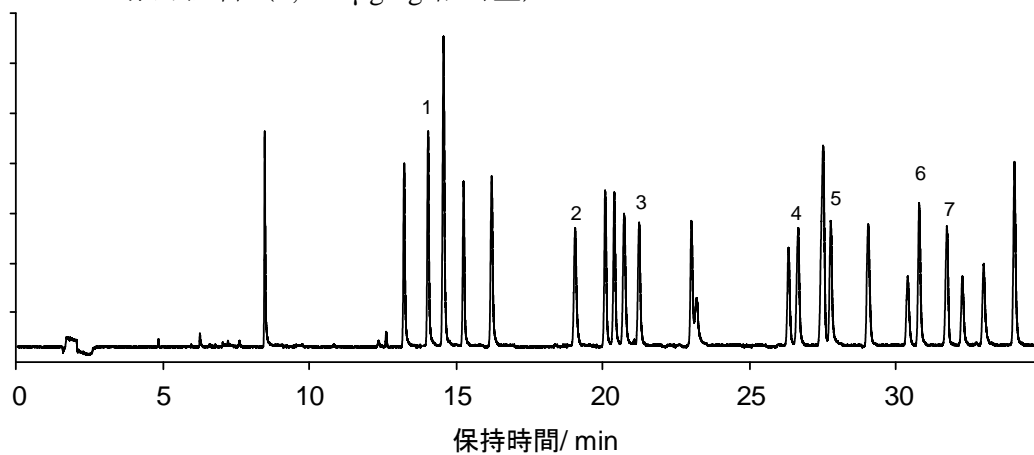


B グループ標準液 0.5  $\mu\text{g}/\text{mL}$

1 エトプロホス	5 パラチオンメチル
2 クロルピリホスメチル	6 パラチオン
3 クロルピリホス	7 メカルバム
4 キナルホス	



B グループ添加試料 (1,000  $\mu\text{g}/\text{kg}$  相当量)



8 エトキシキン (第7章1)

・添加回収試験

(1) ドライ製品及びセミドライ製品

添加濃度 (mg/kg)	試料	繰返し数	平均回収率 (%)	繰返し精度 RSD (%)
150	ドライ製品(成犬用)	3	97.0	0.3
	セミドライ製品(犬全段階用)	3	98.4	1.1
	ドライ製品(猫用)	3	90.0	4.7
	ドライ製品(幼猫用)	3	97.9	0.6
75	ドライ製品(成犬用)	3	94.3	0.9
	セミドライ製品(犬全段階用)	3	97.1	1.4
	ドライ製品(猫用)	3	97.6	0.4
	ドライ製品(幼猫用)	3	97.0	0.4
1	ドライ製品(成犬用)	3	87.7	2.4
	セミドライ製品(犬全段階用)	3	92.7	8.1
	ドライ製品(猫用)	3	97.9	2.7
	ドライ製品(幼猫用)	3	94.5	1.7

(2) ウェット製品

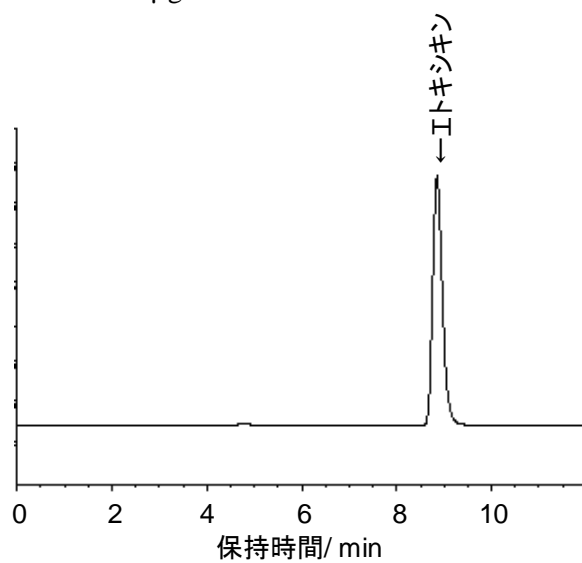
添加濃度 (mg/kg)	試料	繰返し数	添加回収率 (%)	繰返し精度 RSD (%)
150	ウェット製品(成犬用)	3	90.5	2.2
	ウェット製品(成犬用)	3	93.3	1.0
	ウェット製品(猫用)	3	95.6	2.0
	ウェット製品(猫用副食)	3	98.7	2.1
75	ウェット製品(成犬用)	3	95.2	2.0
	ウェット製品(成犬用)	3	98.8	0.7
	ウェット製品(猫用)	3	101	2.9
	ウェット製品(猫用副食)	3	104	2.1
1	ウェット製品(成犬用)	3	110	2.8
	ウェット製品(成犬用)	3	107	2.1
	ウェット製品(猫用)	3	100	4.2
	ウェット製品(猫用副食)	3	110	3.0

(3) 成型ジャーキー、素材乾燥ジャーキー (ハードタイプ及びソフトタイプ)、菓子類及び粉ミルク

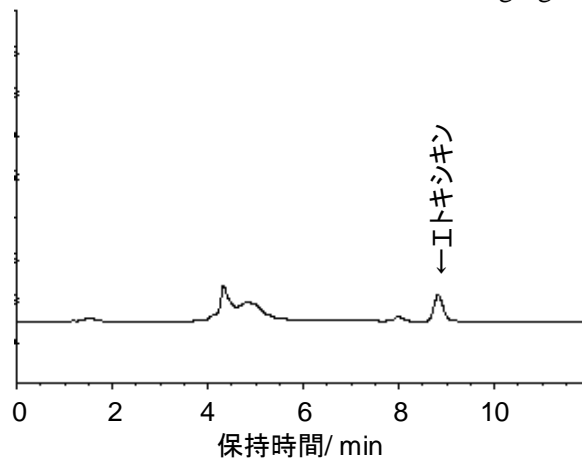
添加濃度 (mg/kg)	試料	繰返し数	添加回収率 (%)	繰返し精度 RSD <sub>r</sub> (%)
150	成型ジャーキー(猫用)	5	99.4	1.4
	粉ミルク(猫用)	5	94.6	0.7
75	素材乾燥ジャーキー(ハードタイプ)(犬用)	5	92.8	1.2
	素材乾燥ジャーキー(ソフトタイプ)(犬用)	5	94.9	2.0
	菓子類(犬用)	5	93.5	2.5
1	成型ジャーキー(猫用)	5	100	3.7
	素材乾燥ジャーキー(ハードタイプ)(犬用)	5	99.3	2.3
	素材乾燥ジャーキー(ソフトタイプ)(犬用)	5	98.6	2.9
	菓子類(犬用)	5	98.4	5.3
	粉ミルク(猫用)	5	103	3.6



- ・クロマトグラム例（カラム：昭和電工製 Shodex C18M 4E）  
標準液 0.1  $\mu\text{g/mL}$



添加試料（ドライ（成犬用）、0.1 mg/kg 相当量）



9 ジブチルヒドロキシトルエン（第7章2）

・添加回収試験

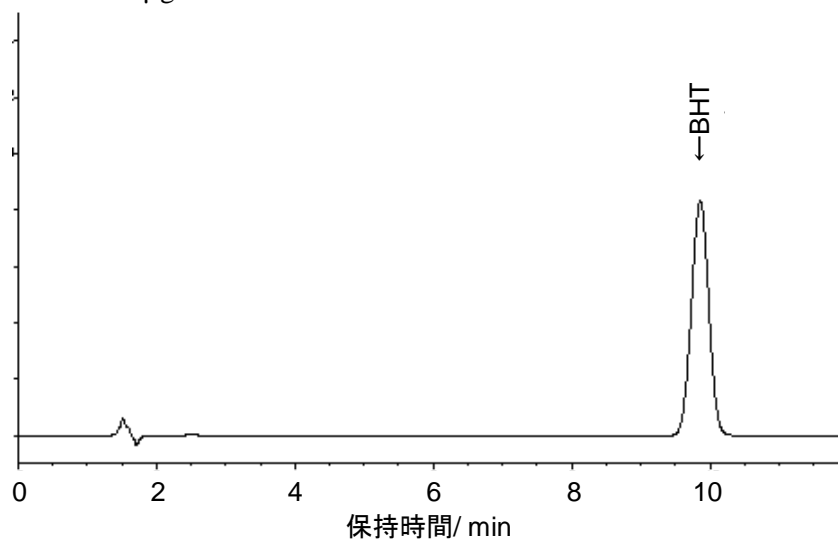
(1) ドライ製品、セミドライ製品及びウェット製品

添加濃度 (mg/kg)	試料	繰返し数	添加回収率 (%)	繰返し精度 RSD <sub>r</sub> (%)
150	ドライ製品(成犬用)	3	92.1	1.0
	セミドライ製品(犬全段階用)	3	96.8	0.5
	ドライ製品(猫用)	3	97.4	0.5
	ドライ製品(成猫用)	3	96.6	1.6
	ウェット製品(高齢犬用)	5	91.4	3.6
	ウェット製品(成猫期用)	5	92.7	2.5
75	ドライ製品(成犬用)	3	99.0	1.0
	セミドライ製品(犬全段階用)	3	97.3	0.2
	ドライ製品(猫用)	3	92.1	0.7
10	ドライ製品(成犬用)	3	108	0.1
	セミドライ製品(犬全段階用)	3	92.6	0.8
	ドライ製品(猫用)	3	94.8	2.0
	ドライ製品(成猫用)	3	90.5	1.6
	ウェット製品(高齢犬用)	5	99.7	5.0
	ウェット製品(成猫期用)	5	96.6	4.3

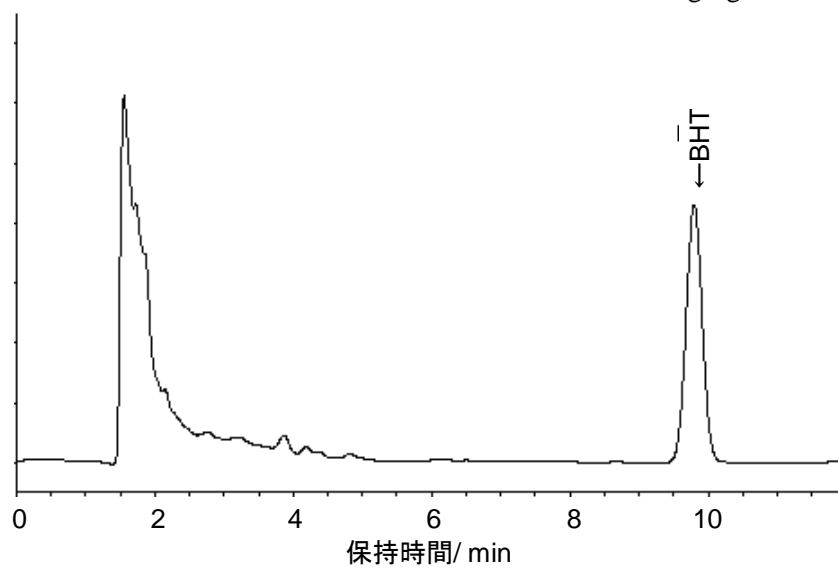
(2) 成型ジャーキー、素材乾燥ジャーキー（ハードタイプ及びソフトタイプ）、菓子類及び粉ミルク

添加濃度 (mg/kg)	試料	繰返し数	添加回収率 (%)	繰返し精度 RSD <sub>r</sub> (%)
150	成型ジャーキー(猫用)	5	92.3	0.9
	素材乾燥ジャーキー(ハードタイプ)(犬用)	5	93.4	1.5
	素材乾燥ジャーキー(ソフトタイプ)(犬用)	5	93.9	2.9
	菓子類(犬用)	5	91.5	1.7
	粉ミルク(猫用)	5	90.0	2.0
10	成型ジャーキー(猫用)	5	94.1	2.1
	素材乾燥ジャーキー(ハードタイプ)(犬用)	5	93.9	2.0
	素材乾燥ジャーキー(ソフトタイプ)(犬用)	5	94.1	2.9
	菓子類(犬用)	5	91.0	1.7
	粉ミルク(猫用)	5	93.7	0.6

- ・クロマトグラム例（カラム：資生堂製 CAPCELL PAK C18 UG120）  
標準液 15  $\mu\text{g}/\text{mL}$



添加試料（セミドライ製品（犬全段階用）、150 mg/kg 相当量）



10 ブチルヒドロキシアニソール（第7章3）

・添加回収試験

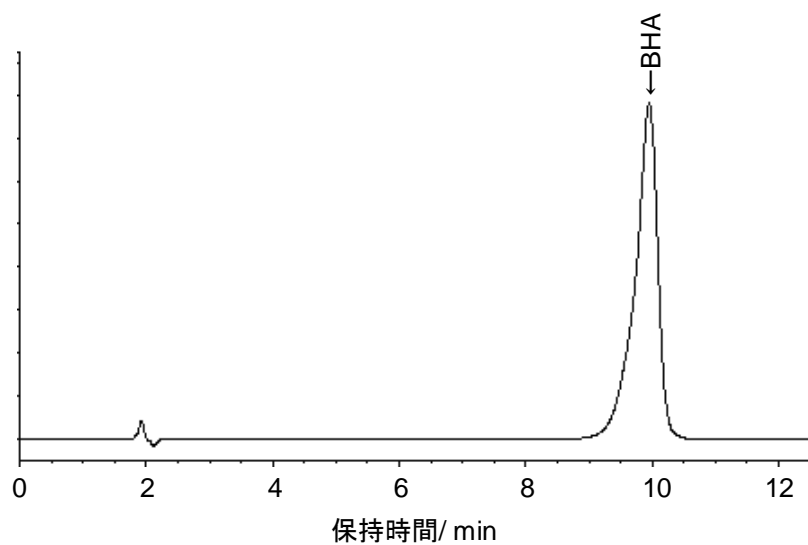
(1) ドライ製品、セミドライ製品及びウェット製品

添加濃度 (mg/kg)	試料	繰返し数	添加回収率 (%)	繰返し精度 RSD (%)
150	ドライ製品(幼犬用)	3	95.6	0.1
	セミドライ製品(犬全段階用)	3	96.7	0.1
	ドライ製品(猫用)	3	97.0	0.3
	ドライ製品(幼猫用)	3	97.0	0.1
	ウェット製品(犬用)	5	95.7	0.6
	ウェット製品(猫用)	5	93.9	0.2
75	ドライ製品(幼犬用)	3	98.2	0.5
	セミドライ製品(犬全段階用)	3	98.7	0.2
	ドライ製品(猫用)	3	98.5	1.2
	ドライ製品(幼猫用)	3	97.7	0.1
5	ドライ製品(幼犬用)	3	92.4	4.3
	セミドライ製品(犬全段階用)	3	90.6	0.2
	ドライ製品(猫用)	3	98.2	0.8
	ドライ製品(幼猫用)	3	98.2	1.3
	ウェット製品(犬用)	5	100	4.4
	ウェット製品(猫用)	5	104	2.7

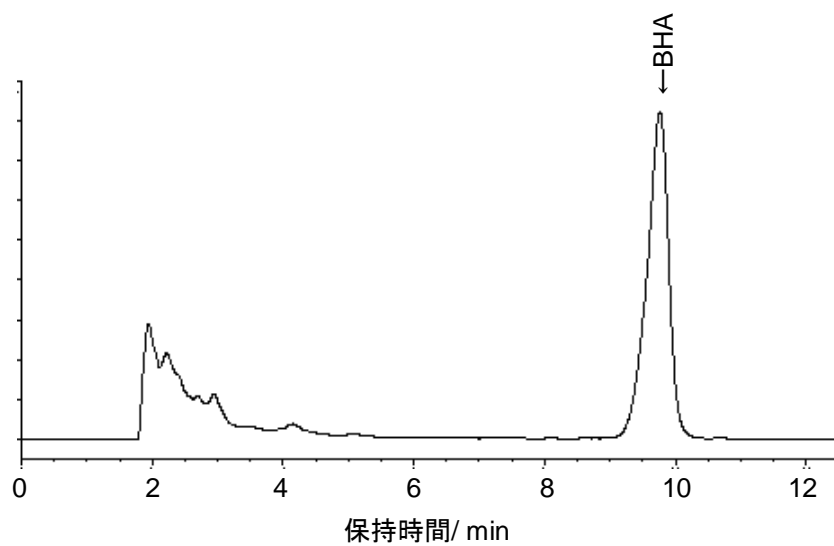
(2) 成型ジャーキー、素材乾燥ジャーキー（ハードタイプ及びソフトタイプ）、菓子類及び粉ミルク

添加濃度 (mg/kg)	試料	繰返し数	添加回収率 (%)	繰返し精度 RSD <sub>r</sub> (%)
150	成型ジャーキー(猫用)	5	92.3	0.9
	素材乾燥ジャーキー(ハードタイプ)(犬用)	5	93.4	1.5
	素材乾燥ジャーキー(ソフトタイプ)(犬用)	5	93.9	2.9
	菓子類(犬用)	5	91.5	1.7
	粉ミルク(猫用)	5	90.0	2.0
10	成型ジャーキー(猫用)	5	94.1	2.1
	素材乾燥ジャーキー(ハードタイプ)(犬用)	5	93.9	2.0
	素材乾燥ジャーキー(ソフトタイプ)(犬用)	5	94.1	2.9
	菓子類(犬用)	5	91.0	1.7
	粉ミルク(猫用)	5	93.7	0.6

- ・クロマトグラム例（カラム：資生堂製 CAPCELL PAK C18 UG120）  
標準液 15  $\mu\text{g}/\text{mL}$



添加試料（セミドライ製品（犬全段階用）、150 mg/kg 相当量）



11 メタミドホス（第6章第1節38.1）

・添加回収率及び繰返し精度

(1) ドライ製品及びセミドライ製品

試料の種類	添加濃度 (mg/kg)	繰返し	添加回収率 (%)	繰返し精度 RSD(%)
ドライ製品（成犬用）	0.2	3	84.8	1.1
	0.02	3	86.8	2.7
	0.01	3	85.7	1.5
セミドライ製品 （全成長段階犬用）	0.2	3	77.3	8.7
	0.02	3	78.7	7.8
ドライ製品（成猫用）	0.2	3	75.9	4.6
	0.02	3	73.8	5.3
ドライ製品（幼猫用）	0.2	3	72.6	4.0
	0.02	3	77.5	3.6
	0.01	3	82.0	2.0

(2) ウェット製品

添加濃度 (mg/kg)	試料の種類	繰返し	添加回収率 (%)	繰返し精度 RSD <sub>r</sub> (%)
0.05	ウェット製品（犬用）	5	78.1	8.5
	ウェット製品（猫用）	5	98.1	14
0.01	ウェット製品（犬用）	5	85.1	17
	ウェット製品（猫用）	5	94.0	15
0.005	ウェット製品（犬用）	5	72.5	18
	ウェット製品（猫用）	5	75.2	8.0

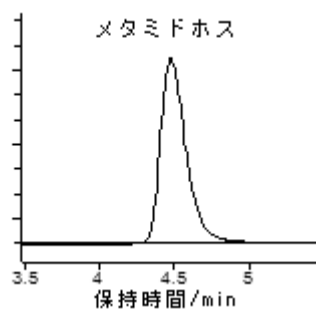
(3) 成型ジャーキー、素材乾燥ジャーキー（ハードタイプ及びソフトタイプ）、菓子類及び粉ミルク

添加濃度 (mg/kg)	試料	繰返し数	添加回収率 (%)	繰返し精度 RSD <sub>r</sub> (%)
0.2	成型ジャーキー(猫用)	5	76.8	4.0
	素材乾燥ジャーキー(ハードタイプ)(犬用)	5	72.7	2.9
	素材乾燥ジャーキー(ソフトタイプ)(犬用)	5	77.0	1.4
	菓子類(犬用)	5	79.6	3.1
	粉ミルク(犬用)	5	83.4	2.8
0.02	成型ジャーキー(猫用)	5	78.3	2.0
	素材乾燥ジャーキー(ハードタイプ)(犬用)	5	83.0	3.0
	素材乾燥ジャーキー(ソフトタイプ)(犬用)	5	83.9	2.4
	菓子類(犬用)	5	85.5	1.3
	粉ミルク(犬用)	5	78.3	3.2
0.01	成型ジャーキー(猫用)	5	74.4	3.0
	素材乾燥ジャーキー(ハードタイプ)(犬用)	5	90.7	1.1
	素材乾燥ジャーキー(ソフトタイプ)(犬用)	5	73.1	2.8
	菓子類(犬用)	5	98.0	3.2
	粉ミルク(犬用)	5	107	2.8

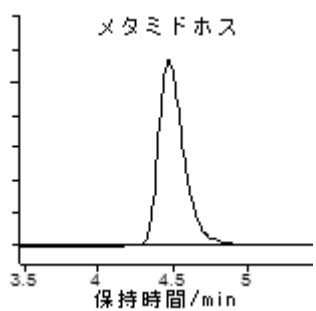
・共同試験

試料の種類	試験 室数	添加濃度 (mg/kg)	添加回収率 (%)	室内繰返し精度 RSD <sub>r</sub> (%)	室間再現精度 RSD <sub>R</sub> (%)	HorRat
ドライ製品（成犬用）	9	0.08	85.9	2.1	11	0.48
セミドライ製品（全成長段階犬用）	9	0.05	85.6	4.0	11	0.49
ドライ製品（成猫用）	9	0.08	80.6	2.6	12	0.53

- ・クロマトグラム例（カラム：Agilent Technologies 製 ZORBAX Eclipse XDB-C18）  
標準液 0.08  $\mu\text{g/mL}$



添加試料（ドライ製品（成犬用）、0.2 mg/kg 相当量）



12 デオキシニバレノール（第5章第1節5）

・添加回収率及び繰返し精度

(1) ドライ製品、セミドライ製品及びウェット製品

添加濃度 (mg/kg)	試料の種類	繰返し	添加回収率 (%)	繰返し精度 RSD <sub>r</sub> (%)
2.0	ドライ製品（犬用）	5	92.6	2.5
1.4	セミドライ製品（犬用）	5	96.5	1.8
1.0	ドライ製品（猫用）1	5	97.0	2.5
	ドライ製品（猫用）2	5	93.8	4.0
0.2	ウェット製品（犬用）1	5	90.9	5.1
	ウェット製品（犬用）2	5	98.8	2.6
	ウェット製品（猫用）1	5	93.0	2.5
	ウェット製品（猫用）2	5	98.1	4.1
0.1	ドライ製品（犬用）	5	108	6.8
	セミドライ製品（犬用）	5	90.0	3.7
	ドライ製品（猫用）1	5	92.4	2.5
	ドライ製品（猫用）2	5	88.2	2.5
0.02	ウェット製品（犬用）1	5	106	5.7
	ウェット製品（犬用）2	5	92.4	1.8
	ウェット製品（猫用）1	5	90.7	4.4
	ウェット製品（猫用）2	5	90.0	3.5

(2) 成型ジャーキー、素材乾燥ジャーキー（ハードタイプ及びソフトタイプ）、菓子類及び粉ミルク

添加濃度 (mg/kg)	試料	繰返し数	添加回収率 (%)	繰返し精度 RSD <sub>r</sub> (%)
2	成型ジャーキー（犬用）	5	105	4.7
	素材乾燥ジャーキー（ハードタイプ）（犬用）	5	122	5.1
	素材乾燥ジャーキー（ソフトタイプ）（猫用）	5	98.1	1.0
	菓子類（犬用）	5	95.5	5.7
	粉ミルク（犬用）	5	71.2	3.7
0.2	成型ジャーキー（犬用）	5	110	2.5
	素材乾燥ジャーキー（ハードタイプ）（犬用）	5	116	3.1
	素材乾燥ジャーキー（ソフトタイプ）（猫用）	5	107	1.1
	菓子類（犬用）	5	98.1	2.6
	粉ミルク（犬用）	5	75.0	4.7
0.1	成型ジャーキー（犬用）	5	99.4	2.8
	素材乾燥ジャーキー（ハードタイプ）（犬用）	5	106	6.5
	素材乾燥ジャーキー（ソフトタイプ）（猫用）	5	107	2.4
	菓子類（犬用）	5	104	3.3
	粉ミルク（犬用）	5	80.9	4.7



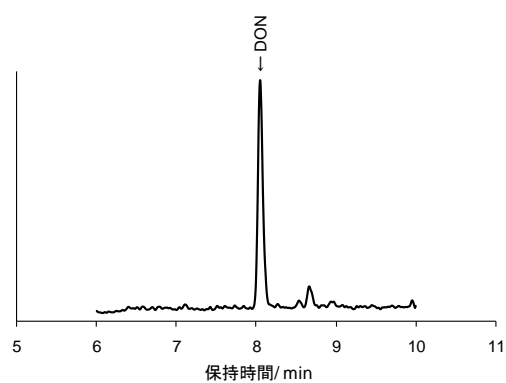
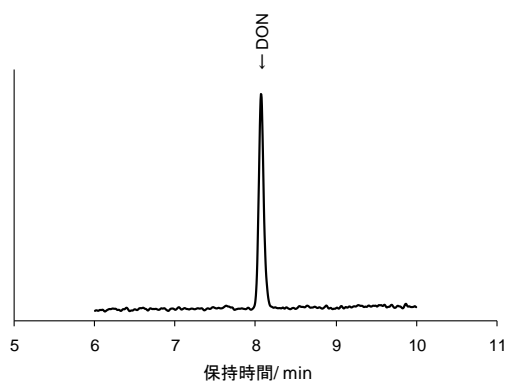
・共同試験

試料の種類	有効試験室数	棄却試験室数	添加濃度 (mg/kg)	添加回収率 (%) (測定値 (mg/kg))	繰返し精度 RSD <sub>f</sub> (%)	室間再現精度 RSD <sub>R</sub> (%)	HorRat
ドライ製品 (犬用)	8	0	2.0	97.3	6.5	6.5	0.45
セミドライ製品 (犬用)	8	0	0.2	97.6	2.8	6.3	0.31
ウェット製品 (犬用)	6	0	0.04	105	11	12	0.53
ドライ製品 (猫用)1	8	0	1.0	97.1	5.7	7.2	0.45
ドライ製品 (猫用)2	8	0	自然汚染	(0.225)	6.6	9.4	0.47
ウェット製品 (猫用)	6	0	0.4	103	2.5	12	0.69

・クロマトグラム例 (カラム : Agilent Technologies 製 ZORBAX Eclipse XDB-C18)

標準液 0.2 µg/mL

添加試料 (ウェット製品 (猫用)、0.4 mg/kg 相当量)



13 アフラトキシン（第5章第2節2）

・添加回収率及び繰返し精度

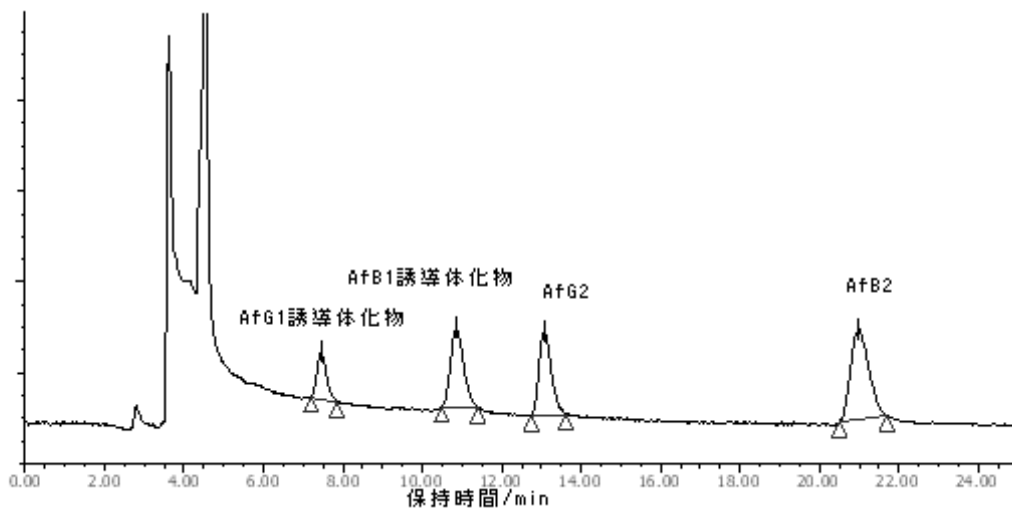
成分名	添加濃度 ( $\mu\text{g}/\text{kg}$ )	試料	繰返し数	平均回収率 (%)	繰返し精度 RSD(%)
アフラトキシン B <sub>1</sub>	5	ウェット製品(犬用)1	5	91.0	0.8
		ウェット製品(犬用)2	5	85.2	2.8
		ウェット製品(猫用)1	5	79.4	4.8
		ウェット製品(猫用)2	5	84.2	3.4
	2	ウェット製品(犬用)1	5	94.0	2.3
		ウェット製品(犬用)2	5	85.8	3.6
		ウェット製品(猫用)1	5	76.4	3.8
		ウェット製品(猫用)2	5	84.2	4.1
アフラトキシン B <sub>2</sub>	5	ウェット製品(犬用)1	5	92.8	0.6
		ウェット製品(犬用)2	5	90.3	2.1
		ウェット製品(猫用)1	5	83.6	5.2
		ウェット製品(猫用)2	5	86.9	2.7
	2	ウェット製品(犬用)1	5	96.9	1.8
		ウェット製品(犬用)2	5	91.1	4.9
		ウェット製品(猫用)1	5	81.5	3.3
		ウェット製品(猫用)2	5	89.8	3.4
アフラトキシン G <sub>1</sub>	5	ウェット製品(犬用)1	5	90.0	1.0
		ウェット製品(犬用)2	5	89.1	2.3
		ウェット製品(猫用)1	5	84.7	5.1
		ウェット製品(猫用)2	5	87.5	5.0
	2	ウェット製品(犬用)1	5	94.3	1.0
		ウェット製品(犬用)2	5	90.8	4.4
		ウェット製品(猫用)1	5	83.3	3.3
		ウェット製品(猫用)2	5	88.0	4.9
アフラトキシン G <sub>2</sub>	5	ウェット製品(犬用)1	5	92.5	1.0
		ウェット製品(犬用)2	5	92.2	2.8
		ウェット製品(猫用)1	5	86.1	3.8
		ウェット製品(猫用)2	5	88.2	4.5
	2	ウェット製品(犬用)1	5	97.7	0.8
		ウェット製品(犬用)2	5	94.1	4.1
		ウェット製品(猫用)1	5	84.1	2.6
		ウェット製品(猫用)2	5	88.5	5.4

・共同試験

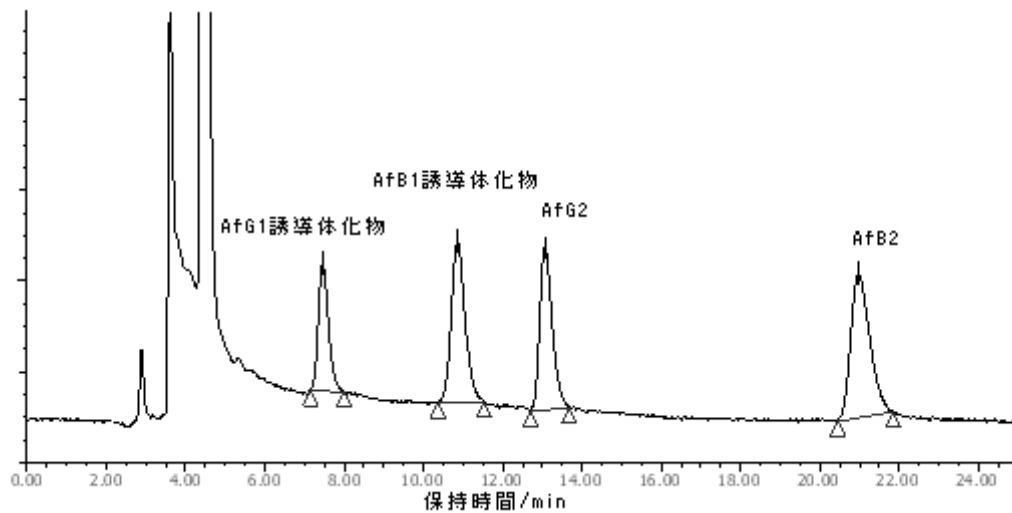
成分名	試料の種類	試験室数	添加濃度 (μg/kg)	添加回収率 (%)	室内繰返し精度 RSD <sub>r</sub> (%)	室間再現精度 RSD <sub>R</sub> (%)	HorRat
アフラトキシン B <sub>1</sub>	ウェット製品(幼犬・母犬用)	10	2	84.0	4.8	13	0.60
	ウェット製品(成猫用)	10	2	86.8	1.7	12	0.53
アフラトキシン B <sub>2</sub>	ウェット製品(幼犬・母犬用)	10	2	84.0	1.9	12	0.54
	ウェット製品(成猫用)	10	2	84.7	1.8	12	0.57
アフラトキシン G <sub>1</sub>	ウェット製品(幼犬・母犬用)	10	2	84.3	4.9	10	0.47
	ウェット製品(成猫用)	10	2	87.4	2.6	9.5	0.43
アフラトキシン G <sub>2</sub>	ウェット製品(幼犬・母犬用)	10	2	84.3	2.3	8.2	0.37
	ウェット製品(成猫用)	10	2	85.2	1.5	8.8	0.40

・クロマトグラム例 (カラム：関東化学製 Mightysil RP-18 GP)

標準液 0.5 ng/mL



添加試料 (ウェット製品 (犬用)、2 μg/kg 相当量)



14 有機リン系農薬同時分析法 (第6章第2節3)

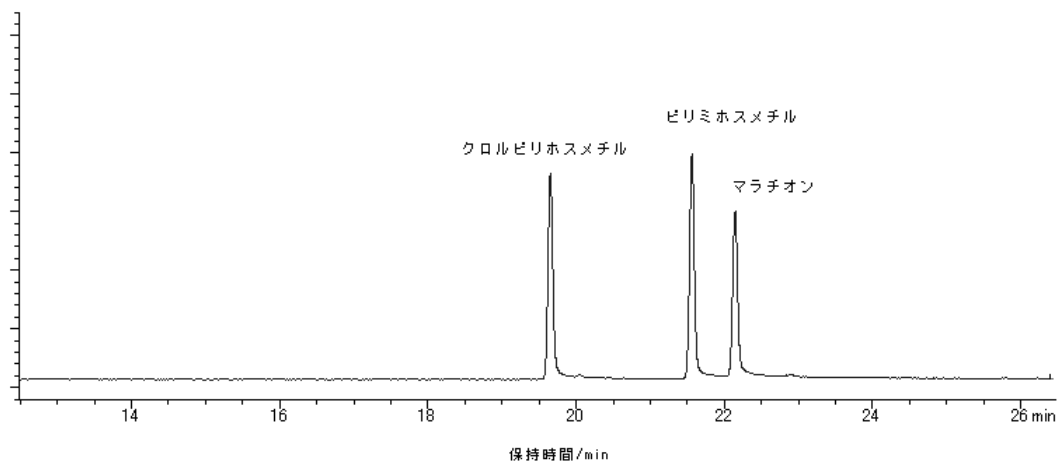
・添加回収率及び繰返し精度

農薬成分名	添加濃度 ( $\mu\text{g}/\text{kg}$ )	試料	繰返し数	添加回収率 (%)	
クロルピリホスメチル	2,000	ウェット製品(成犬用)1	5	89.9	
		ウェット製品(成犬用)2	5	93.8	
		ウェット製品(成猫用)1	5	89.7	
		ウェット製品(成猫用)2	5	91.5	
	1,000	ウェット製品(成犬用)1	3	85.3	
		ウェット製品(成猫用)2	3	86.7	
	50	ウェット製品(成犬用)1	3	75.7	
		ウェット製品(成犬用)2	3	87.9	
		ウェット製品(成猫用)1	3	74.1	
		ウェット製品(成猫用)2	3	83.9	
	ピリミホスメチル	1,000	ウェット製品(成犬用)1	3	94.0
			ウェット製品(成猫用)2	3	94.0
500		ウェット製品(成犬用)1	5	82.9	
		ウェット製品(成犬用)2	5	80.8	
		ウェット製品(成猫用)1	5	84.4	
		ウェット製品(成猫用)2	5	88.5	
50		ウェット製品(成犬用)1	3	76.3	
		ウェット製品(成犬用)2	3	83.4	
		ウェット製品(成猫用)1	3	73.9	
		ウェット製品(成猫用)2	3	78.5	
マラチオン		2,000	ウェット製品(成犬用)1	5	93.6
			ウェット製品(成犬用)2	5	94.5
	ウェット製品(成猫用)1		5	92.1	
	ウェット製品(成猫用)2		5	92.8	
	1,000	ウェット製品(成犬用)1	3	83.7	
		ウェット製品(成猫用)2	3	85.0	
	50	ウェット製品(成犬用)1	3	71.8	
		ウェット製品(成犬用)2	3	81.5	
		ウェット製品(成猫用)1	3	70.5	
		ウェット製品(成猫用)2	3	91.5	

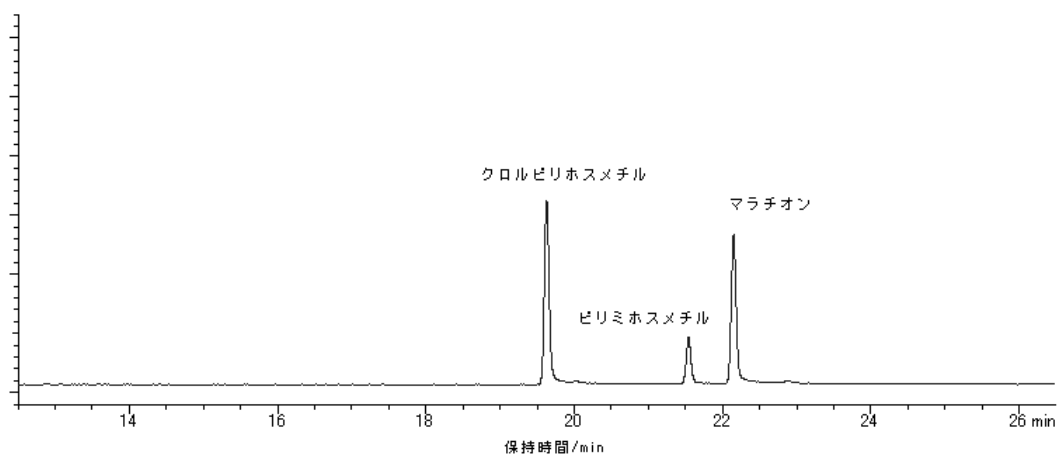
・共同試験

成分名	試料の種類	試験室 数	添加濃度 ( $\text{mg}/\text{kg}$ )	添加回収率 (%)	室内繰返し精度 $\text{RSD}_t$ (%)	室間再現精度 $\text{RSD}_R$ (%)	HorRat
クロルピリホスメチル	ウェット製品(成犬用)1	7	2	93.5	2.3	7.0	0.50
	ウェット製品(成犬用)2	7	0.05	103	6.4	16	0.73
	ウェット製品(成猫用)	7	2	93.7	4.9	10	0.68
ピリミホスメチル	ウェット製品(成犬用)1	7	0.5	95.3	2.7	9.3	0.52
	ウェット製品(成犬用)2	7	0.05	94.6	3.6	14	0.62
	ウェット製品(成猫用)	7	0.5	94.9	4.7	10	0.57
マラチオン	ウェット製品(成犬用)1	7	2	93.4	2.1	7.8	0.54
	ウェット製品(成犬用)2	7	0.05	102	7.1	18	0.84
	ウェット製品(成猫用)	7	2	94.9	4.9	11	0.74

- ・クロマトグラム例（カラム：Agilent Technologies 製 DB-5）  
標準液 各 4  $\mu\text{g/mL}$



添加試料（ウェット製品（猫用）、クロルピリホスメチル及び馬拉チオン 2 mg/kg 相当量、ピリミホスメチル 0.5 mg/kg 相当量）



15 亜硝酸ナトリウム（第7章4.2）

・添加回収率及び繰返し精度

(1) ドライ製品、セミドライ製品及びウェット製品

添加濃度 (mg/kg)	試料	繰返し数	平均回収率 (%)	繰返し精度 RSD (%)
15	ドライ製品(犬用)1	5	90.0	0.9
	ドライ製品(犬用)2	5	98.1	2.6
	セミドライ製品(犬用)1	5	98.4	1.2
	セミドライ製品(犬用)2	5	98.4	1.2
	ドライ製品(猫用)1	5	96.3	0.5
	ドライ製品(猫用)2	5	97.5	1.0
6	ウェット製品(犬用)1	5	96.7	1.2
	ウェット製品(犬用)2	5	95.7	0.6
	ウェット製品(猫用)1	5	95.1	1.6
	ウェット製品(猫用)2	5	102	3.3
4	ウェット製品(犬用)1	5	99.8	1.3
	ウェット製品(犬用)2	5	93.3	2.0
	ウェット製品(猫用)1	5	97.3	0.5
	ウェット製品(猫用)2	5	102	3.7
3	ドライ製品(犬用)1	5	83.7	7.7
	ドライ製品(犬用)2	5	97.3	2.9
	セミドライ製品(犬用)1	5	92.7	2.4
	セミドライ製品(犬用)2	5	94.0	1.3
	ドライ製品(猫用)1	5	97.7	2.0
	ドライ製品(猫用)2	5	96.0	3.0

(2) 成型ジャーキー、素材乾燥ジャーキー（ハードタイプ及びソフトタイプ）及び菓子類

添加濃度 (mg/kg)	試料	繰返し数	添加回収率 (%)	繰返し精度 RSD <sub>r</sub> (%)
100	成型ジャーキー(犬用)	5	101	0.3
	素材乾燥ジャーキー(ハードタイプ)(犬用)	5	96.1	0.6
	素材乾燥ジャーキー(ソフトタイプ)(犬用)1	5	92.1	0.5
	素材乾燥ジャーキー(ソフトタイプ)(犬用)2	5	97.4	0.4
	菓子類(犬用)	5	97.8	2.0
20	素材乾燥ジャーキー(ソフトタイプ)(犬用)1	5	81.5	1.0
2	成型ジャーキー(犬用)	5	98.4	0.03
	素材乾燥ジャーキー(ハードタイプ)(犬用)	5	81.7	2.2
	素材乾燥ジャーキー(ソフトタイプ)(犬用)2	5	90.4	1.6
	菓子類(犬用)	5	85.8	1.8

・共同試験

試料の種類	試験室 数	添加濃度 (mg/kg)	添加回収率 (%)	室内繰返し精度 RSD <sub>r</sub> (%)	室間再現精度 RSD <sub>R</sub> (%)	HorRat
ドライ製品(成猫用)	9	4.0	95.0	2.4	4.6	0.36
セミドライ製品(全成長段階犬用)	9	100	102	1.6	2.0	0.26
ウェット製品(成犬用)	8	20	97.2	1.1	1.9	0.19

16 ソルビン酸（第7章5）

・添加回収率及び繰返し精度

(1) ドライ製品、セミドライ製品及びウェット製品

添加濃度 (mg/kg)	試料の種類	繰返し	添加回収率 (%)	繰返し精度 RSD <sub>r</sub> (%)
10	ドライ製品 (成犬用)	5	99.4	3.0
	ウェット製品 (成犬用)	5	95.3	1.3
	ドライ製品 (成猫用)	5	97.5	1.3
	ウェット製品 (成猫用)	5	96.8	0.9
500	ウェット製品 (成犬用)	5	92.6	1.6
	ウェット製品 (成猫用)	5	94.8	0.7
2,000	ドライ製品 (成犬用)	5	97.1	1.1
	セミドライ製品 (成犬用)	5	97.8	2.1
	ドライ製品 (成猫用)	5	98.7	2.6

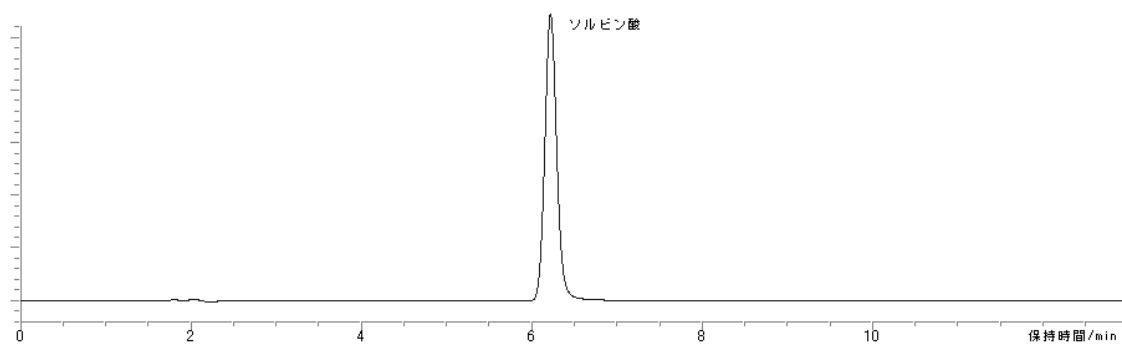
(2) 成型ジャーキー、素材乾燥ジャーキー（ハードタイプ及びソフトタイプ）、菓子類及び粉ミルク

添加濃度 (mg/kg)	試料	繰返し数	添加回収率 (%)	繰返し精度 RSD <sub>r</sub> (%)
10	成型ジャーキー (犬用)	5	92.9	2.0
	素材乾燥ジャーキー (ハードタイプ) (犬用)	5	96.3	2.2
	素材乾燥ジャーキー (ソフトタイプ) (犬用・猫用)	5	93.7	2.6
	菓子類 (犬用ビスケット)	5	96.5	1.7
	粉ミルク (犬用)	5	93.5	1.7
20	成型ジャーキー (犬用)	5	95.7	1.9
	素材乾燥ジャーキー (ハードタイプ) (犬用)	5	96.1	1.2
	素材乾燥ジャーキー (ソフトタイプ) (犬用・猫用)	5	94.2	1.8
	菓子類 (犬用ビスケット)	5	95.1	1.6
	粉ミルク (犬用)	5	94.1	1.8
2,000	成型ジャーキー (犬用)	5	95.2	1.3
	素材乾燥ジャーキー (ハードタイプ) (犬用)	5	97.9	1.5
	素材乾燥ジャーキー (ソフトタイプ) (犬用・猫用)	5	95.1	1.1
	菓子類 (犬用ビスケット)	5	97.6	1.2
	粉ミルク (犬用)	5	96.7	1.6

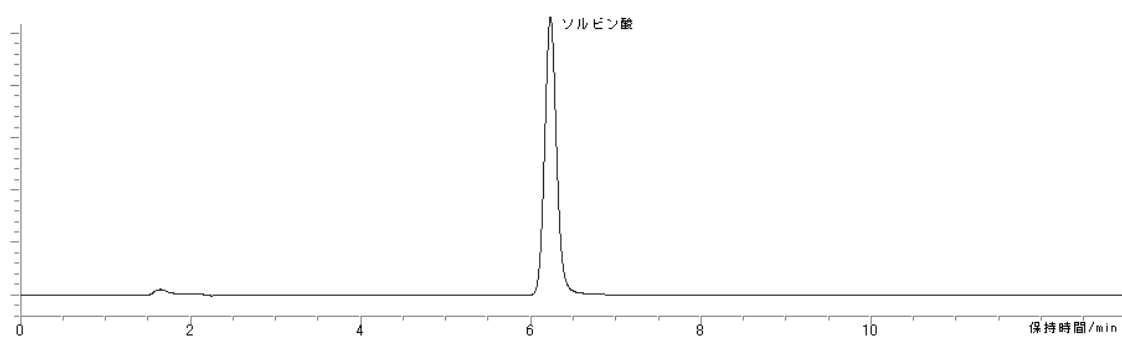
・共同試験

試料の種類	試験室 数	添加濃度 (mg/kg)	添加回収率 (%)	室内繰返し精度 RSD <sub>r</sub> (%)	室間再現精度 RSD <sub>R</sub> (%)	HorRat
ドライ製品 (成犬用)	8	20	99.1	0.8	4.3	0.42
セミドライ製品 (全成長段階犬用)	9	1,000	94.9	2.6	4.6	0.80
ウェット製品 (成猫用)	8	400	92.5	1.4	2.7	0.41

- ・クロマトグラム例（カラム：化学物質評価研究機構製 L-column L-C18）  
標準液 20  $\mu\text{g}/\text{mL}$



添加試料（ドライ（犬用）、2000 mg/kg 相当量）





## 17 水分（第3章 1.2）

### ・繰返し精度

試料の種類	水分表示量 (%以下)	繰返し	測定値 (%)	繰返し精度 RSD <sub>r</sub> (%)
ウェット製品（犬用）1	95.0	5	91.73	0.03
ウェット製品（犬用）2	89.0	5	89.25	0.02
ウェット製品（犬用）3	89.0	5	86.34	0.07
ウェット製品（犬用）4	85.0	5	79.69	0.02
ウェット製品（犬用）5	85.0	5	81.67	0.13
ウェット製品（犬用）6	85.0	5	82.78	0.12
ウェット製品（犬用）7	85.0	5	80.74	0.06
ウェット製品（犬用）8	85.0	5	82.17	0.05
ウェット製品（犬用）9	84.0	5	78.21	0.04
ウェット製品（犬用）10	77.0	5	74.11	0.05
ウェット製品（猫用）1	95.0	5	89.28	0.03
ウェット製品（猫用）2	92.0	5	88.17	0.03
ウェット製品（猫用）3	85.0	5	84.48	0.08
ウェット製品（猫用）4	85.0	5	84.95	0.12
ウェット製品（猫用）5	84.0	5	84.47	0.02
ウェット製品（猫用）6	80.0	5	78.79	0.03
ウェット製品（猫用）7	78.0	5	76.86	0.04
ウェット製品（猫用）8	77.0	5	72.54	0.03
ウェット製品（猫用）9	75.0	5	71.28	0.03
ウェット製品（猫用）10	75.0	5	72.53	0.06
ウェット製品（犬用）11	85.0	5	78.28	0.05
ウェット製品（犬用）12	85.0	5	82.16	0.20
ウェット製品（犬用）13	90.0	5	86.23	0.25
ウェット製品（犬用）14	78.0	5	76.41	0.13
ウェット製品（猫用）11	88.0	5	84.18	0.27
ウェット製品（犬用）11	85.0	5	78.37	0.15
ウェット製品（犬用）12	85.0	5	82.14	0.07
ウェット製品（犬用）13	90.0	5	86.21	0.06
ウェット製品（犬用）14	78.0	5	76.46	0.14
ウェット製品（猫用）11	88.0	5	84.31	0.10

上段：ハイゼックス HD ボトムシール平袋、中段：ハイゼックス写真袋、  
下段：ショーレックス写真袋を用いた測定値

### ・中間精度

試料の種類	併行点 数	繰返し日	水分表示量 (%以下)	測定値 (%)	繰返し精度 RSD <sub>r</sub> (%)	中間精度 RSD <sub>I</sub> (%)
ウェット製品(犬用)	3	5	89.5	86.14	0.0698	0.0702
ウェット製品(猫用)	3	5	84.0	83.39	0.0854	0.0969

18 オクラトキシン A (第 5 章第 1 節 6)

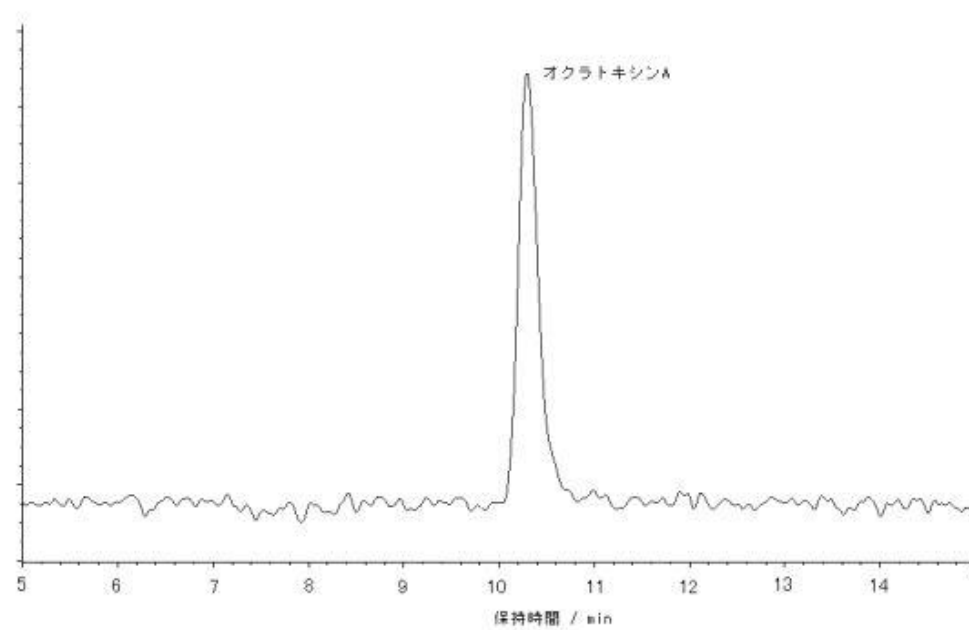
・ 添加回収率及び繰返し精度

添加濃度 ( $\mu\text{g}/\text{kg}$ )	試料	繰返し数	平均回収率 (%)	繰返し精度 $\text{RSD}_r(\%)$
5	ドライ製品(犬用)1	5	92.3	5.0
	ドライ製品(犬用)2	5	91.3	4.3
	セミドライ製品(犬用)1	5	106	2.8
	セミドライ製品(犬用)2	5	92.6	6.8
	ドライ製品(猫用)1	5	83.0	2.0
	ドライ製品(猫用)2	5	85.2	4.0
2	ドライ製品(犬用)1	5	84.5	5.7
	ドライ製品(犬用)2	5	94.0	2.6
	セミドライ製品(犬用)1	5	81.5	1.4
	セミドライ製品(犬用)2	5	88.5	5.3
	ドライ製品(猫用)1	5	93.0	5.3
	ドライ製品(猫用)2	5	88.0	3.6
1	ウェット製品(犬用)1	5	95.1	3.7
	ウェット製品(犬用)2	5	103	5.3
	ウェット製品(猫用)1	5	99.2	4.4
	ウェット製品(猫用)2	5	94.1	2.6

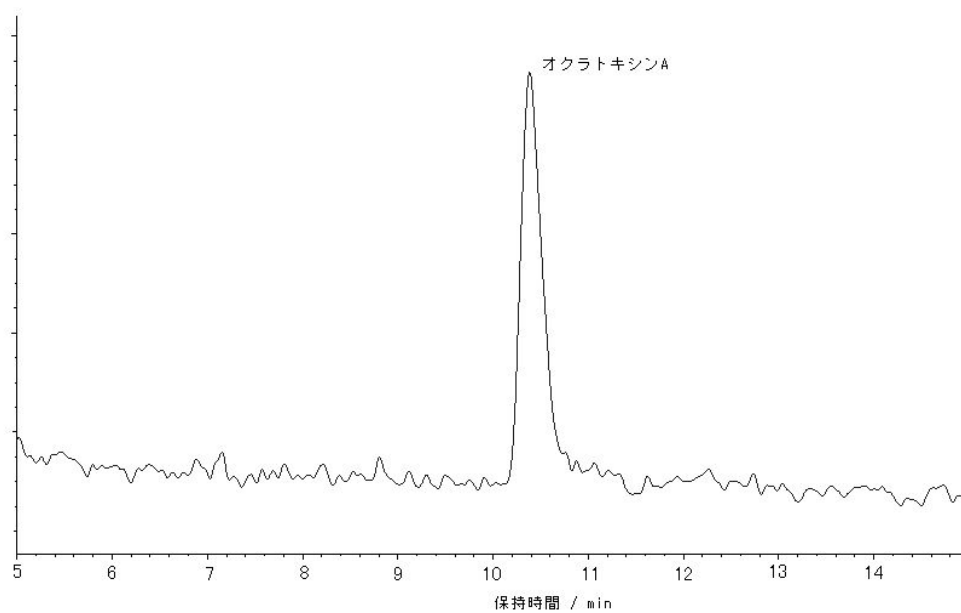
・ 共同試験

試料の種類	有効試験室数	棄却試験室数	添加濃度 ( $\mu\text{g}/\text{kg}$ )	添加回収率 (%)	繰返し精度 $\text{RSD}_r(\%)$	室間再現精度 $\text{RSD}_R(\%)$	HorRat
ドライ製品(犬用)	12	1	5	75.6	6.1	8.4	0.38
セミドライ製品(犬用)	13	0	2	79.5	5.8	15	0.68
ウェット製品(猫用)	11	2	1	83.1	3.5	5.0	0.23

- ・クロマトグラム例（カラム：昭和電工製 Shodex C18M 4E）  
標準液 1 ng/mL



添加試料（ドライ製品（犬用）、2  $\mu\text{g}/\text{kg}$  相当量）



19 含リンアミノ酸系農薬（第6章第2節4）

・添加回収率及び繰返し精度

(1) ドライ製品、セミドライ製品及びウェット製品

農薬成分名	添加濃度 (mg/kg)	試料の種類	繰返し数	添加回収率 (%)	繰返し精度 RSD <sub>r</sub> (%)
グリホサート	15	ドライ製品（犬用）	5	95.3	5.3
		セミドライ製品（犬用）	5	101	2.9
		ドライ製品（猫用）	5	101	2.1
	3.5	ウェット製品（猫用） （水分表示量：80%以下）	5	98.3	2.6
	2.5	ウェット製品（犬用） （水分表示量：86%以下）	5	89.8	8.9
	1.0	ドライ製品（犬用）	5	101	6.4
		セミドライ製品（犬用）	5	101	8.1
		ドライ製品（猫用）	5	102	2.9
		ウェット製品（犬用） （水分表示量：86%以下）	5	88.2	7.3
	0.50	ウェット製品（猫用） （水分表示量：80%以下）	5	90.8	3.9
グルホシネート	15	ドライ製品（犬用）	5	96.4	10
		セミドライ製品（犬用）	5	100	2.4
		ドライ製品（猫用）	5	92.2	2.4
	3.5	ウェット製品（猫用） （水分表示量：80%以下）	5	106	3.6
	2.5	ウェット製品（犬用） （水分表示量：86%以下）	5	102	5.5
	1.0	ドライ製品（犬用）	5	96.5	5.5
		セミドライ製品（犬用）	5	102	7.5
		ドライ製品（猫用）	5	88.3	2.3
		ウェット製品（犬用） （水分表示量：86%以下）	5	102	5.9
	0.50	ウェット製品（猫用） （水分表示量：80%以下）	5	101	4.5
3-メチルホス フィニコプロピ オン酸	15	ドライ製品（犬用）	5	95.4	1.9
		セミドライ製品（犬用）	5	91.8	5.8
		ドライ製品（猫用）	5	88.6	1.1
	3.5	ウェット製品（猫用） （水分表示量：80%以下）	5	91.6	3.9
	2.5	ウェット製品（犬用） （水分表示量：86%以下）	5	88.1	11
	1.0	ドライ製品（犬用）	5	84.0	7.3
		セミドライ製品（犬用）	5	98.2	9.3
		ドライ製品（猫用）	5	84.8	5.8
		ウェット製品（犬用） （水分表示量：86%以下）	5	81.9	3.7
	0.50	ウェット製品（猫用） （水分表示量：80%以下）	5	85.0	8.5

(2) 成型ジャーキー、素材乾燥ジャーキー（ハードタイプ及びソフトタイプ）、菓子類及び粉ミルク

農薬成分名	添加濃度 (mg/kg)	試料	繰返し数	添加回収率 (%)	繰返し精度 RSD <sub>f</sub> (%)
グリホサート	15	成型ジャーキー(猫用)	5	103	1.7
		素材乾燥ジャーキー(ハードタイプ)(犬用)	5	105	0.8
		素材乾燥ジャーキー(ソフトタイプ)(犬用)	5	103	2.9
		菓子類(犬用)	5	101	2.9
		粉ミルク(犬用)	5	105	3.7
	2.0	成型ジャーキー(猫用)	5	99.3	3.3
		素材乾燥ジャーキー(ハードタイプ)(犬用)	5	103	2.6
		素材乾燥ジャーキー(ソフトタイプ)(犬用)	5	103	1.7
		菓子類(犬用)	5	105	2.2
		粉ミルク(犬用)	5	101	3.8
	1.0	成型ジャーキー(猫用)	5	86.8	3.9
		素材乾燥ジャーキー(ハードタイプ)(犬用)	5	101	2.4
		素材乾燥ジャーキー(ソフトタイプ)(犬用)	5	95.5	1.2
		菓子類(犬用)	5	101	5.1
		粉ミルク(犬用)	5	92.5	4.1
グルホシネート	15	成型ジャーキー(猫用)	5	95.9	4.9
		素材乾燥ジャーキー(ハードタイプ)(犬用)	5	104	5.3
		素材乾燥ジャーキー(ソフトタイプ)(犬用)	5	95.7	3.3
		菓子類(犬用)	5	95.4	1.6
		粉ミルク(犬用)	5	112	7.8
	2.0	成型ジャーキー(猫用)	5	107	2.1
		素材乾燥ジャーキー(ハードタイプ)(犬用)	5	101	3.2
		素材乾燥ジャーキー(ソフトタイプ)(犬用)	5	104	3.1
		菓子類(犬用)	5	98.3	2.0
		粉ミルク(犬用)	5	114	13
	1.0	成型ジャーキー(猫用)	5	92.3	4.9
		素材乾燥ジャーキー(ハードタイプ)(犬用)	5	96.5	11
		素材乾燥ジャーキー(ソフトタイプ)(犬用)	5	113	2.1
		菓子類(犬用)	5	80.5	3.3
		粉ミルク(犬用)	5	127	1.8
3-メチルホス フィニコプロ ピオン酸	15	成型ジャーキー(猫用)	5	96.8	4.6
		素材乾燥ジャーキー(ハードタイプ)(犬用)	5	77.1	5.2
		素材乾燥ジャーキー(ソフトタイプ)(犬用)	5	76.5	0.6
		菓子類(犬用)	5	93.2	3.0
		粉ミルク(犬用)	5	75.9	5.6
	2.0	成型ジャーキー(猫用)	5	104	3.9
		素材乾燥ジャーキー(ハードタイプ)(犬用)	5	81.1	6.0
		素材乾燥ジャーキー(ソフトタイプ)(犬用)	5	80.8	1.8
		菓子類(犬用)	5	105	1.0
		粉ミルク(犬用)	5	78.1	2.6
	1.0	成型ジャーキー(猫用)	5	106	11
		素材乾燥ジャーキー(ハードタイプ)(犬用)	5	81.2	9.3
		素材乾燥ジャーキー(ソフトタイプ)(犬用)	5	71.7	1.2
		菓子類(犬用)	5	92.8	2.2
		粉ミルク(犬用)	5	76.3	4.3

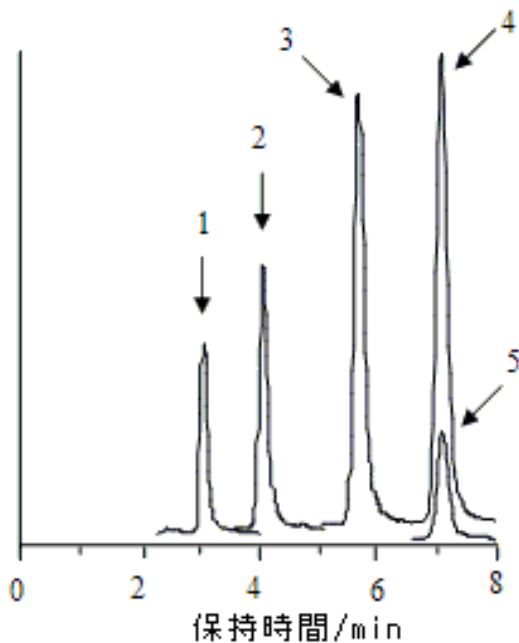
・共同試験

成分名	試料の種類	有効試験室数	棄却試験室数	添加濃度 (mg/kg)	添加回収率 (%)	繰返し精度 RSD <sub>r</sub> (%)	室間再現精度 RSD <sub>R</sub> (%)	HorRat
グリホサート	ドライ製品 (犬用)	9	0	2.0	95.5	5.4	8.7	0.60
	セミドライ製品 (犬用)	10	0	7.0	94.9	5.3	6.9	0.58
	ウェット製品 (犬用)	10	0	1.0	99.7	5.8	8.4	0.53
	ドライ製品 (猫用)	9	1	15	90.6	7.0	7.0	0.65
	ウェット製品 (猫用)	10	0	3.5	99.8	4.3	5.5	0.42
グルホシネート	ドライ製品 (犬用)	9	0	5.0	98.6	11	15	1.2
	セミドライ製品 (犬用)	9	1	2.0	112	6.4	9.4	0.66
	ウェット製品 (犬用)	10	0	2.5	93.2	7.5	23	1.6
	ドライ製品 (猫用)	9	1	2.0	104	10	13	0.94
	ウェット製品 (猫用)	10	0	1.0	101	15	21	1.3
3-メチルホスフィニコプロピオン酸	ドライ製品 (犬用)	9	0	5.0	90.3	7.8	11	0.83
	セミドライ製品 (犬用)	9	0	2.0	98.3	6.9	6.9	0.48
	ウェット製品 (犬用)	9	0	2.5	94.1	7.2	9.4	0.67
	ドライ製品 (猫用)	9	0	2.0	97.2	6.2	8.6	0.59
	ウェット製品 (猫用)	9	0	1.0	96.4	6.2	9.0	0.56

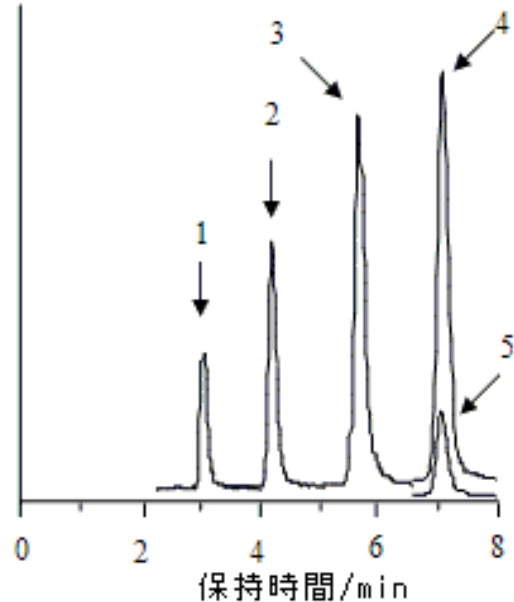
・クロマトグラム例 (カラム : Agilent Technologies 製 ZORBAX Eclipse XDB-C18)

- |   |   |
|---|---|
| 1 | アミノメチルホスホン酸誘導体 (参考)                                     |
| 2 | グルホシネート誘導体  |
| 3 | 3-メチルホスフィニコプロピオン酸誘導体                                    |
| 4 | グリホサート (GLYP) 誘導体                                       |
| 5 | GLYP- <sup>13</sup> C <sub>2</sub> , <sup>15</sup> N誘導体 |

標準液 5 ng/mL (GLYP-<sup>13</sup>C<sub>2</sub>, <sup>15</sup>N は 2.5 ng/mL)



添加試料 (ドライ製品 (犬用)、1 mg/kg 相当量)



## 20 有機塩素系農薬（第6章第2節5）

## ・添加回収率及び繰返し精度

農薬成分名	添加濃度 ( $\mu\text{g}/\text{kg}$ )	試料	繰返し数	添加回収率 (%)	繰返し精度 $\text{RSD}_r$ (%)
$\alpha$ -BHC	2	ウエット製品(成犬用)1	5	86.8	3.9
		ウエット製品(成犬用)2	5	80.8	4.8
		ウエット製品(成猫用)1	5	91.4	3.0
		ウエット製品(成猫用)2	5	87.1	2.9
	1	ウエット製品(成犬用)1	5	88.3	3.6
		ウエット製品(成猫用)2	5	88.5	3.1
$\beta$ -BHC	2	ウエット製品(成犬用)1	5	88.3	4.0
		ウエット製品(成犬用)2	5	91.3	3.6
		ウエット製品(成猫用)1	5	94.7	4.8
		ウエット製品(成猫用)2	5	88.3	3.9
	1	ウエット製品(成犬用)1	5	94.9	6.1
		ウエット製品(成猫用)2	5	99.5	2.9
$\gamma$ -BHC	2	ウエット製品(成犬用)1	5	85.7	3.6
		ウエット製品(成犬用)2	5	82.6	2.5
		ウエット製品(成猫用)1	5	98.7	5.3
		ウエット製品(成猫用)2	5	92.4	3.1
	1	ウエット製品(成犬用)1	5	90.9	5.0
		ウエット製品(成猫用)2	5	88.6	4.2
$\delta$ -BHC	2	ウエット製品(成犬用)1	5	91.0	4.1
		ウエット製品(成犬用)2	5	91.5	3.7
		ウエット製品(成猫用)1	5	94.3	6.2
		ウエット製品(成猫用)2	5	92.5	3.9
	1	ウエット製品(成犬用)1	5	82.4	8.4
		ウエット製品(成猫用)2	5	90.9	5.5
ヘプタクロル	2	ウエット製品(成犬用)1	5	82.5	4.5
		ウエット製品(成犬用)2	5	87.0	2.9
		ウエット製品(成猫用)1	5	87.7	3.2
		ウエット製品(成猫用)2	5	80.6	3.5
	1	ウエット製品(成犬用)1	5	96.5	6.4
		ウエット製品(成猫用)2	5	71.6	11
ヘプタクロルエポキシド	2	ウエット製品(成犬用)1	5	90.6	3.2
		ウエット製品(成犬用)2	5	88.1	1.6
		ウエット製品(成猫用)1	5	93.8	5.0
		ウエット製品(成猫用)2	5	77.3	4.5
	1	ウエット製品(成犬用)1	5	86.9	8.9
		ウエット製品(成猫用)2	5	73.0	11
trans-ヘプタクロルエポキシド	2	ウエット製品(成犬用)1	5	88.6	3.6
		ウエット製品(成犬用)2	5	85.9	1.8
		ウエット製品(成猫用)1	5	95.8	3.2
		ウエット製品(成猫用)2	5	84.1	4.0
	1	ウエット製品(成犬用)1	5	93.4	5.5
		ウエット製品(成猫用)2	5	70.7	8.9
アルドリソ	2	ウエット製品(成犬用)1	5	78.1	7.6
		ウエット製品(成犬用)2	5	71.7	5.6
		ウエット製品(成猫用)1	5	84.9	5.9
		ウエット製品(成猫用)2	5	75.4	3.9
	1	ウエット製品(成犬用)1	5	58.2	17
		ウエット製品(成猫用)2	5	76.6	16

農薬成分名	添加濃度 ( $\mu\text{g}/\text{kg}$ )	試料	繰返し数	添加回収率 (%)	繰返し精度 $\text{RSD}_r(\%)$
エンドリン	2	ウエット製品(成犬用)1	5	84.5	5.1
		ウエット製品(成犬用)2	5	89.9	4.5
		ウエット製品(成猫用)1	5	73.0	6.1
		ウエット製品(成猫用)2	5	73.8	5.9
	1	ウエット製品(成犬用)1	5	91.4	10
		ウエット製品(成猫用)2	5	81.9	7.2
ディルドリン	2	ウエット製品(成犬用)1	5	86.1	4.3
		ウエット製品(成犬用)2	5	83.6	5.6
		ウエット製品(成猫用)1	5	79.9	5.9
		ウエット製品(成猫用)2	5	74.2	4.1
	1	ウエット製品(成犬用)1	5	92.2	4.1
		ウエット製品(成猫用)2	5	90.6	3.8
<i>o,p'</i> -DDD	20	ウエット製品(成犬用)1	5	89.5	3.1
		ウエット製品(成犬用)2	5	90.9	3.6
		ウエット製品(成猫用)1	5	94.2	2.7
		ウエット製品(成猫用)2	5	87.1	3.3
	1	ウエット製品(成犬用)1	5	106	12
		ウエット製品(成猫用)2	5	95.4	9.8
<i>p,p'</i> -DDD	20	ウエット製品(成犬用)1	5	89.8	2.1
		ウエット製品(成犬用)2	5	93.6	3.5
		ウエット製品(成猫用)1	5	96.8	2.2
		ウエット製品(成猫用)2	5	89.1	3.2
	1	ウエット製品(成犬用)1	5	92.6	5.9
		ウエット製品(成猫用)2	5	94.7	5.7
<i>o,p'</i> -DDE	20	ウエット製品(成犬用)1	5	91.0	2.6
		ウエット製品(成犬用)2	5	91.1	4.4
		ウエット製品(成猫用)1	5	89.7	2.1
		ウエット製品(成猫用)2	5	83.5	2.2
	1	ウエット製品(成犬用)1	5	98.4	3.9
		ウエット製品(成猫用)2	5	95.4	1.5
<i>p,p'</i> -DDE	20	ウエット製品(成犬用)1	5	94.4	3.3
		ウエット製品(成犬用)2	5	94.6	4.0
		ウエット製品(成猫用)1	5	89.1	3.3
		ウエット製品(成猫用)2	5	81.6	2.8
	1	ウエット製品(成犬用)1	5	98.8	5.3
		ウエット製品(成猫用)2	5	83.9	12
<i>o,p'</i> -DDT	20	ウエット製品(成犬用)1	5	93.8	2.5
		ウエット製品(成犬用)2	5	97.1	2.1
		ウエット製品(成猫用)1	5	89.5	3.0
		ウエット製品(成猫用)2	5	88.1	2.8
	1	ウエット製品(成犬用)1	5	97.1	1.4
		ウエット製品(成猫用)2	5	97.5	1.0
<i>p,p'</i> -DDT	20	ウエット製品(成犬用)1	5	93.7	2.8
		ウエット製品(成犬用)2	5	94.9	3.5
		ウエット製品(成猫用)1	5	95.5	3.4
		ウエット製品(成猫用)2	5	95.5	3.2
	1	ウエット製品(成犬用)1	5	99.0	8.2
		ウエット製品(成猫用)2	5	104	2.2



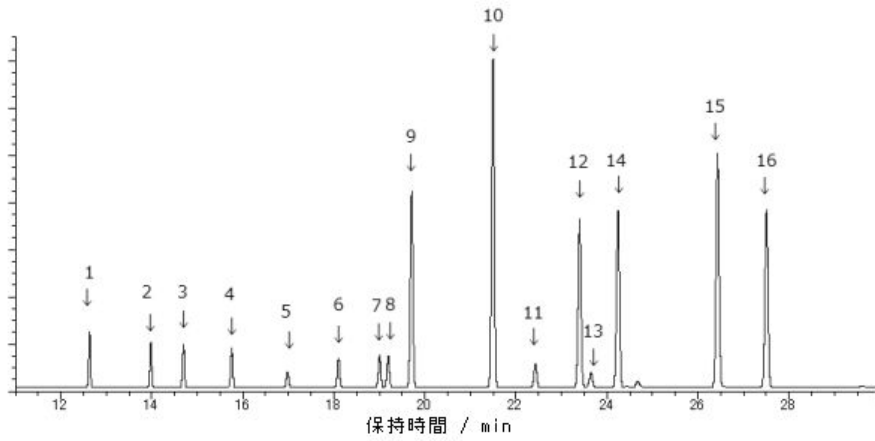
・共同試験

成分名	試料の種類	試験室数	添加濃度 ( $\mu\text{g}/\text{kg}$ )	添加回収率 (%)	繰返し精度 $\text{RSD}_f$ (%)	室間再現精度 $\text{RSD}_R$ (%)	HorRat
$\alpha$ -BHC	ウェット製品(成犬用)	12	2	73.4	5.4	13	0.58
	ウェット製品(成犬用)	12	1	71.3	2.6	12	0.55
	ウェット製品(成猫用)	12	2	72.7	5.4	12	0.53
$\beta$ -BHC	ドライ製品(犬用)	12	2	94.8	2.7	8.5	0.39
	セミドライ製品(犬用)	12	1	101	4.4	9.1	0.41
	ウェット製品(犬用)	12	2	95.4	2.4	8.3	0.38
$\gamma$ -BHC	ドライ製品(犬用)	12	2	79.8	4.3	11	0.51
	セミドライ製品(犬用)	12	1	81.7	3.8	9.8	0.44
	ウェット製品(犬用)	12	2	81.6	4.2	7.8	0.36
$\delta$ -BHC	ウェット製品(成犬用)	12	2	83.8	2.4	7.5	0.34
	ウェット製品(成犬用)	12	1	79.8	3.9	16.0	0.75
	ウェット製品(成猫用)	12	2	83.5	3.5	12.0	0.54
o,p' -DDD	ドライ製品(犬用)	12	20	103	3.6	7.7	0.35
	セミドライ製品(犬用)	12	1	110	5.8	6.9	0.31
	ウェット製品(犬用)	12	2	98.1	5.3	8.8	0.40
p,p' -DDD	ドライ製品(犬用)	12	20	102	3.2	7.6	0.34
	セミドライ製品(犬用)	12	1	102	6.1	11	0.50
	ウェット製品(犬用)	12	2	96.4	4.8	8.7	0.40
o,p' -DDE	ウェット製品(成犬用)	12	20	97.0	2.9	8.9	0.40
	ウェット製品(成犬用)	12	1	99.1	5.9	11	0.50
	ウェット製品(成猫用)	12	2	91.3	4.5	8.4	0.38
p,p' -DDE	ドライ製品(犬用)	12	20	97.5	3.8	8.2	0.37
	セミドライ製品(犬用)	12	1	103	6.2	12	0.53
	ウェット製品(犬用)	12	2	94.7	4.7	6.5	0.29
o,p' -DDT	ドライ製品(犬用)	12	20	99.4	3.8	11	0.48
	セミドライ製品(犬用)	12	1	102	6.7	15	0.67
	ウェット製品(犬用)	12	2	97.9	5.1	8.9	0.40
p,p' -DDT	ウェット製品(成犬用)	12	20	100	4.2	11	0.48
	ウェット製品(成犬用)	12	1	101	3.8	19	0.85
	ウェット製品(成猫用)	12	2	97.8	6.8	13	0.59
アルドリソ	ドライ製品(犬用)	12	2	62.3	7.2	8.7	0.39
	セミドライ製品(犬用)	12	1	78.1	3.5	12	0.53
	ウェット製品(犬用)	12	2	75.1	4.2	9.5	0.43
エンドリン	ドライ製品(犬用)	12	2	100	3.5	11	0.51
	セミドライ製品(犬用)	12	1	110	7.5	10	0.46
	ウェット製品(犬用)	12	2	100	2.6	5.6	0.25
ディルドリン	ドライ製品(犬用)	12	2	94.7	4.5	12	0.54
	セミドライ製品(犬用)	12	1	99.5	4.7	11	0.51
	ウェット製品(犬用)	12	2	95.6	3.0	7.7	0.35
ヘプタクロ	ウェット製品(成犬用)	12	2	88.1	3.6	11	0.49
	ウェット製品(成犬用)	12	1	89.8	4.1	13	0.61
	ウェット製品(成猫用)	12	2	85.3	2.8	6.3	0.28
ヘプタクロ ルエポキシ ド	ドライ製品(犬用)	12	2	89.4	2.6	8.3	0.38
	セミドライ製品(犬用)	12	1	96.7	4.8	13	0.61
	ウェット製品(犬用)	12	2	85.2	3.4	12	0.55
trans-ヘプタ クロルエポ キシド	ドライ製品(犬用)	12	2	90.5	2.1	7.6	0.35
	セミドライ製品(犬用)	12	1	98.5	5.1	14	0.65
	ウェット製品(犬用)	12	2	88.9	3.2	7.8	0.36

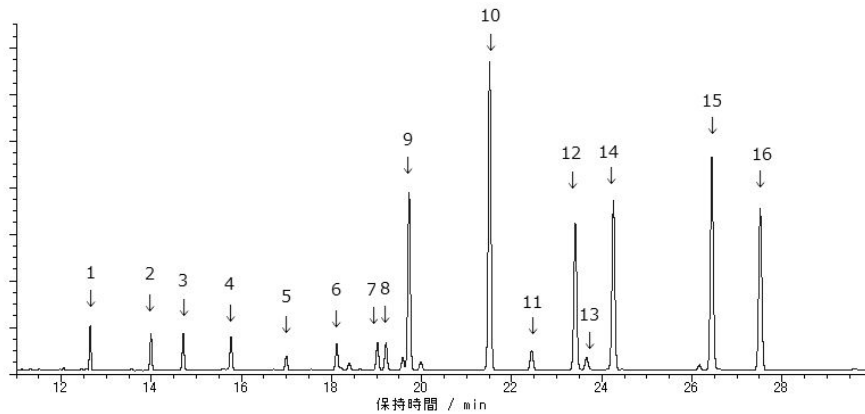
・クロマトグラム例（カラム：Agilent Technologies 製 DB-1701）

標準液（9、10、12、14、15 及び 16：各 0.2  $\mu\text{g/mL}$ 、その他：各 0.02  $\mu\text{g/mL}$ ）

1 $\alpha$ -BHC	5 $\beta$ -BHC	9 $o,p'$ -DDE	13 エンドリン
2 $\gamma$ -BHC	6 $\delta$ -BHC	10 $p,p'$ -DDE	14 $o,p'$ -DDT
3 ヘプタクロル	7 ヘプタクロルエポキシド	11 デイルドリン	15 $p,p'$ -DDD
4 アルドリン	8 <i>trans</i> -ヘプタクロルエポキシド	12 $o,p'$ -DDD	16 $p,p'$ -DDT



添加試料（ウェット製品（犬用）、9、10、12、14、15 及び 16：各 20  $\mu\text{g/kg}$  相当量、  
その他：各 2  $\mu\text{g/kg}$  相当量添加）



21 ゼアラレノン（第5章第1節7）

・添加回収率及び繰返し精度

(1) ドライ製品、セミドライ製品及びウェット製品

添加濃度 (mg/kg)	試料	繰返し数	添加回収率 (%)	繰返し精度 RSD <sub>r</sub> (%)
1	ドライ製品(犬用)1	5	102	1.4
	ドライ製品(犬用)2	5	108	0.9
	ドライ製品(猫用)1	5	106	2.3
	ドライ製品(猫用)2	5	104	1.9
	セミドライ製品(犬用)1	5	102	3.2
	セミドライ製品(犬用)2	5	95.3	1.0
0.2	ドライ製品(犬用)1	5	103	1.6
	ドライ製品(犬用)2	5	103	4.3
	ドライ製品(猫用)1	5	100	3.5
	ドライ製品(猫用)2	5	106	2.3
	セミドライ製品(犬用)1	5	98.7	1.5
	セミドライ製品(犬用)2	5	104	1.2
	ウェット製品(犬用)1	5	105	0.9
	ウェット製品(犬用)2	5	106	2.6
	ウェット製品(猫用)1	5	96.8	2.5
	ウェット製品(猫用)2	5	96.7	8.0
0.1	ウェット製品(犬用)1	5	100	1.9
	ウェット製品(犬用)2	5	104	2.9
	ウェット製品(猫用)1	5	90.8	7.2
	ウェット製品(猫用)2	5	100	3.7

(2) 成型ジャーキー、素材乾燥ジャーキー（ハードタイプ及びソフトタイプ）及び菓子類

添加濃度 (mg/kg)	試料	繰返し数	添加回収率 (%)	繰返し精度 RSD <sub>r</sub> (%)
1.0	成型ジャーキー(犬用)	5	102	4.3
	成型ジャーキー(猫用)	5	93.7	4.4
	素材乾燥ジャーキー(ハードタイプ)(犬用)	5	95.1	6.1
	素材乾燥ジャーキー(ソフトタイプ)(猫用)	5	105	6.2
	菓子類(犬用)	5	101	6.4
0.2	成型ジャーキー(犬用)	5	95.8	8.4
	成型ジャーキー(猫用)	5	101	4.1
	素材乾燥ジャーキー(ハードタイプ)(犬用)	5	110	2.2
	素材乾燥ジャーキー(ソフトタイプ)(猫用)	5	97.7	4.4
	菓子類(犬用)	5	86.8	17

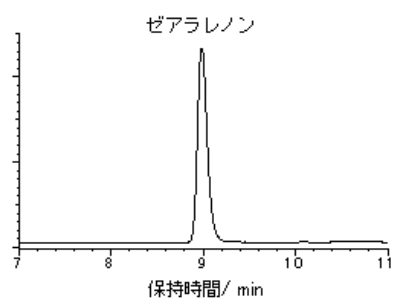
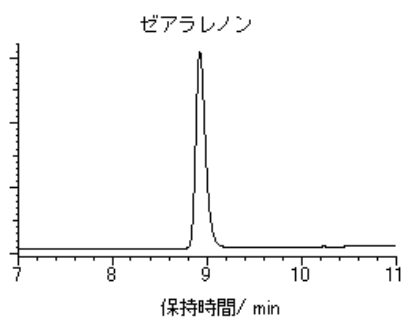
・共同試験

試料の種類	有効試験室数	棄却試験室数	添加濃度 (mg/kg)	添加回収率 (%)	繰返し精度 RSD <sub>r</sub> (%)	室間再現精度 RSD <sub>R</sub> (%)	HorRat
ドライ製品(犬用)	11	0	1.0	99.0	3.0	5.6	0.35
セミドライ製品(犬用)	11	0	0.8	101	2.2	5.9	0.36
ウェット製品(猫用)	11	0	0.2	102	2.7	6.6	0.33

・クロマトグラム例（カラム：化学物質評価研究機構製 L-column2 ODS）

標準液 0.25  $\mu\text{g/mL}$

添加試料（ドライ製品（犬用）1 mg/kg 相当量添加）



## 22 フモニシン（第5章第2節3）

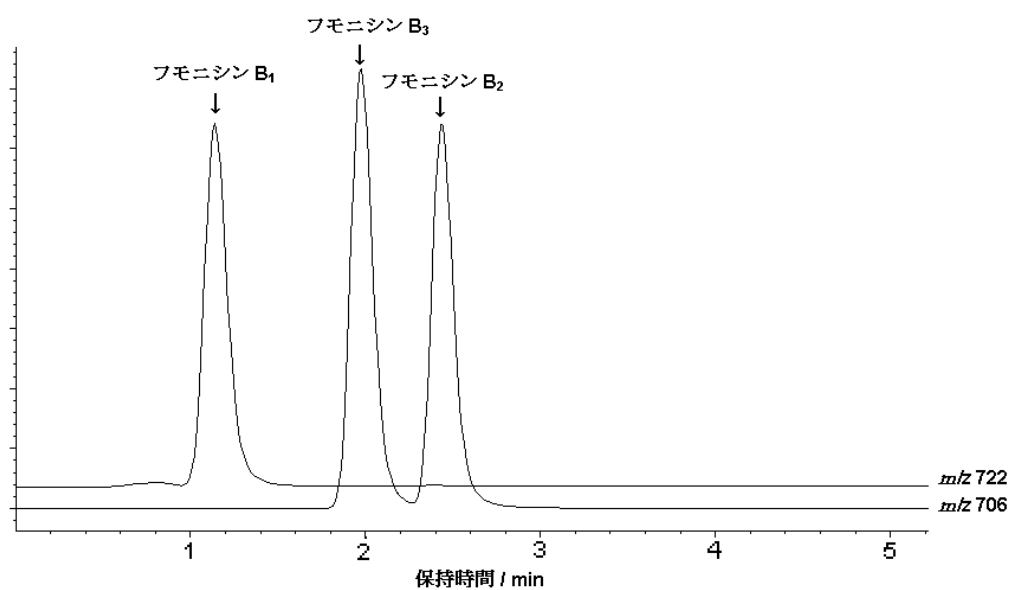
### ・添加回収率及び繰返し精度

添加成分名	添加濃度 (mg/kg)	試料	繰返し数	添加回収率 (%)	繰返し精度 RSD <sub>r</sub> (%)	
フモニシンB <sub>1</sub>	1	ドライ製品(犬用)	5	93.3	6.3	
		ドライ製品(猫用)	5	102	5.8	
		セミドライ製品(犬用)	5	103	3.9	
	0.2	ドライ製品(犬用)	5	98.7	5.0	
		ドライ製品(猫用)	5	107	7.9	
		セミドライ製品(犬用)	5	101	4.2	
		ウェット製品(犬用)	5	103	1.3	
		ウェット製品(猫用)	5	98.4	4.4	
		0.1	ウェット製品(犬用)	5	103	3.5
	ウェット製品(猫用)	5	107	6.1		
	フモニシンB <sub>2</sub>	1	ドライ製品(犬用)	5	91.9	4.9
			ドライ製品(猫用)	5	87.3	5.5
セミドライ製品(犬用)			5	98.0	3.8	
0.2		ドライ製品(犬用)	5	99.8	6.1	
		ドライ製品(猫用)	5	96.0	8.6	
		セミドライ製品(犬用)	5	97.8	4.0	
		ウェット製品(犬用)	5	102	1.8	
		ウェット製品(猫用)	5	96.8	1.8	
		0.1	ウェット製品(犬用)	5	101	5.3
ウェット製品(猫用)		5	102	3.0		
フモニシンB <sub>3</sub>		1	ドライ製品(犬用)	5	90.8	6.1
			ドライ製品(猫用)	5	90.9	6.4
	セミドライ製品(犬用)		5	101	5.0	
	0.2	ドライ製品(犬用)	5	97.3	5.8	
		ドライ製品(猫用)	5	97.9	8.6	
		セミドライ製品(犬用)	5	101	2.7	
		ウェット製品(犬用)	5	102	1.4	
		ウェット製品(猫用)	5	101	1.6	
		0.1	ウェット製品(犬用)	5	101	5.5
	ウェット製品(猫用)	5	101	2.1		

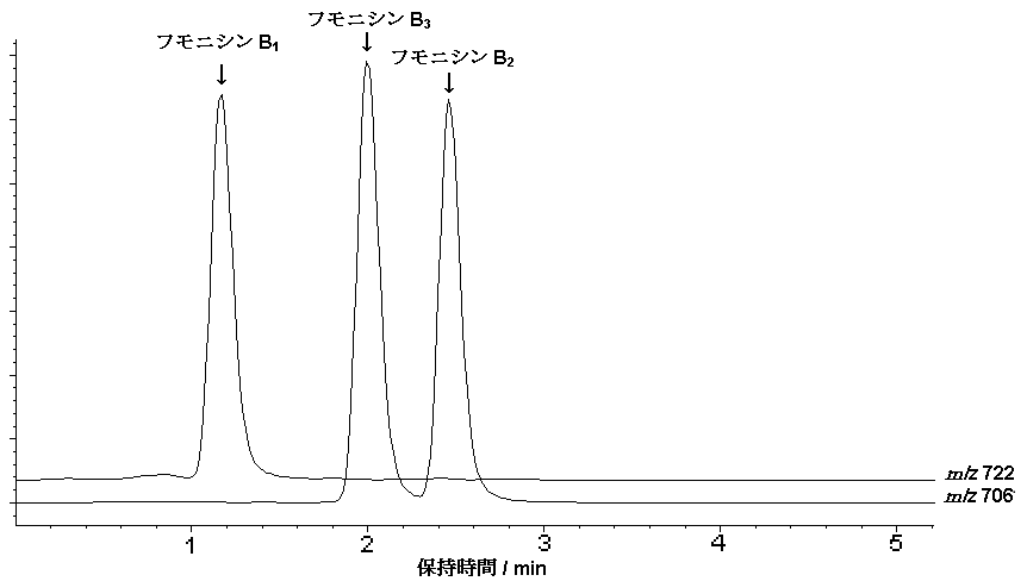
### ・共同試験

成分名	試料の種類	有効試験室数	棄却試験室数	添加濃度 (mg/kg)	添加回収率 (%)	繰返し精度 RSD <sub>r</sub> (%)	室間再現精度 RSD <sub>R</sub> (%)	HorRat
フモニシンB <sub>1</sub>	ドライ製品(犬用)	10	1	1.0	95.0	3.5	8.8	0.54
	セミドライ製品(犬用)	11	0	0.8	98.9	2.6	6.8	0.41
	ウェット製品(猫用)	10	1	0.2	92.9	4.6	10	0.49
フモニシンB <sub>2</sub>	ドライ製品(犬用)	11	0	1.0	91.5	5.9	8.9	0.55
	セミドライ製品(犬用)	11	0	0.8	94.7	2.7	7.6	0.45
	ウェット製品(猫用)	10	1	0.2	92.2	5.5	6.7	0.33
フモニシンB <sub>3</sub>	ドライ製品(犬用)	11	0	1.0	91.2	5.9	9.3	0.57
	セミドライ製品(犬用)	11	0	0.8	94.3	3.3	7.3	0.44
	ウェット製品(猫用)	11	0	0.2	90.1	5.3	9.5	0.46

- ・クロマトグラム例（カラム：Agilent Technologies 製 ZORBAX Eclipse XDB-C18）  
標準液 0.5  $\mu\text{g/mL}$



添加試料（ドライ製品（犬用）、1 mg/kg 相当量）



## 23 メラミン（第9章1）

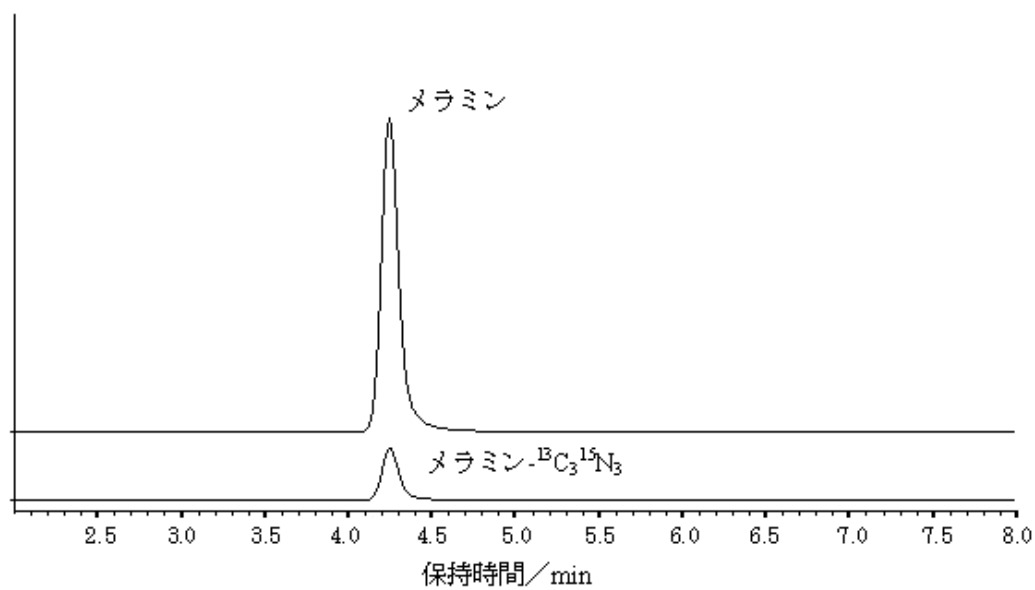
### ・添加回収率及び繰返し精度

添加濃度 (mg/kg)	試料	繰返し数	添加回収率 (%)	繰返し精度 RSD <sub>r</sub> (%)
2.5	成型ジャーキー(猫用)	5	98.6	1.6
	素材乾燥ジャーキー(ハードタイプ)(犬用)	5	98.7	0.8
	素材乾燥ジャーキー(ソフトタイプ)(犬用)	5	98.6	1.3
	菓子類(犬用)	5	97.9	0.8
	粉ミルク(犬用)	5	84.6	6.4
1	ドライ製品(犬用)1	5	100	0.9
	ドライ製品(犬用)2	5	98.0	1.9
	セミドライ製品(犬用)1	5	103	1.2
	セミドライ製品(犬用)2	5	97.1	3.9
	ドライ製品(猫用)1	5	97.8	1.7
	ドライ製品(猫用)2	5	100	2.2
0.5	ドライ製品(犬用)1	5	101	1.9
	ドライ製品(犬用)2	5	98.7	1.1
	セミドライ製品(犬用)1	5	102	2.6
	セミドライ製品(犬用)2	5	100	3.9
	ドライ製品(猫用)1	5	100	1.0
	ドライ製品(猫用)2	5	104	2.6
	ウェット製品(犬用)1	5	100	1.4
	ウェット製品(犬用)2	5	102	1.0
	ウェット製品(猫用)1	5	98.5	2.2
	ウェット製品(猫用)2	5	95.9	3.0
	成型ジャーキー(猫用)	5	99.1	1.4
	素材乾燥ジャーキー(ハードタイプ)(犬用)	5	106	2.1
	素材乾燥ジャーキー(ソフトタイプ)(犬用)	5	99.5	1.1
	菓子類(犬用)	5	98.0	2.2
粉ミルク(犬用)	5	93.8	1.4	
0.2	ウェット製品(犬用)1	5	107	1.4
	ウェット製品(犬用)2	5	106	2.5
	ウェット製品(猫用)1	5	101	2.6
	ウェット製品(猫用)2	5	97.9	3.6

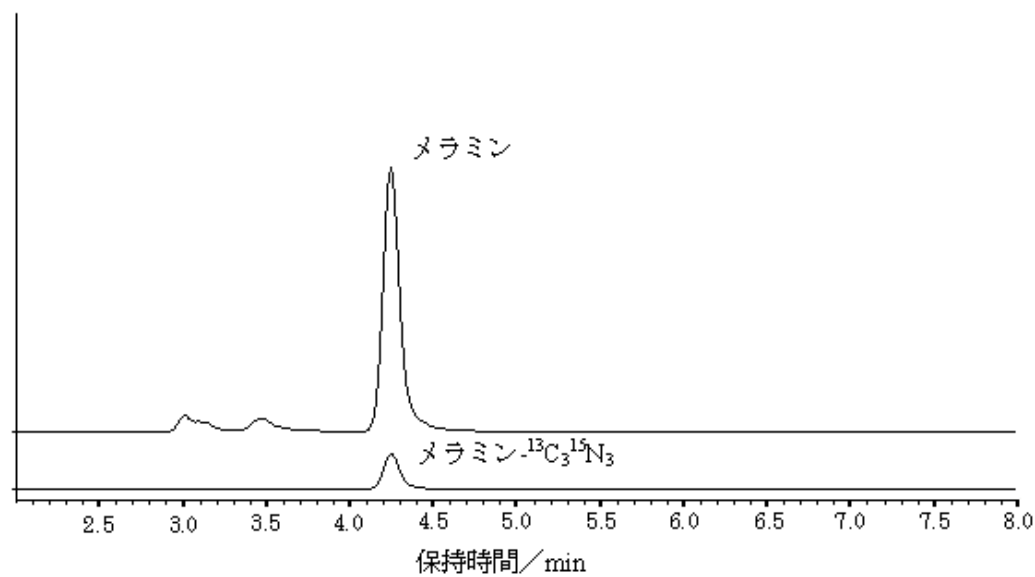
### ・共同試験

試料の種類	有効試 験室数	棄却試 験室数	添加濃度 (mg/kg)	添加回収率 (%)	繰返し精度 RSD <sub>r</sub> (%)	室間再現精度 RSD <sub>R</sub> (%)	HorRat
ドライ製品(猫用)	9	0	2.5	93.8	3.3	12	0.85
セミドライ製品(犬用)	9	0	1	94.9	2.1	7.0	0.44
ウェット製品(犬用)	9	0	0.25	107	3.5	12	0.62

- ・クロマトグラム例（カラム：MERCK 製 SeQuant ZIC-HILIC）  
標準液 20 ng/mL （メラミン- $^{13}\text{C}_3^{15}\text{N}_3$  は 5 ng/mL）



- 添加試料（ドライ製品（猫用）、2.5 mg/kg 相当量） （メラミン- $^{13}\text{C}_3^{15}\text{N}_3$  は 5 ng/mL）





24 過酸化合物価（第 10 章 1）

・繰返し精度

(1) ドライ製品及びセミドライ製品

試料	繰返し数	測定値 (meq/kg)	繰返し精度 RSD <sub>r</sub> (%)
ドライ製品 (犬用) 1	5	12.61	4.0
ドライ製品 (犬用) 2	5	19.79	6.1
ドライ製品 (猫用) 1	5	6.58	5.4
ドライ製品 (猫用) 2	5	15.53	2.0
セミドライ製品 (犬用) 1	5	2.14	10
セミドライ製品 (犬用) 2	5	3.26	5.6

(2) 成型ジャーキー、素材乾燥ジャーキー（ハードタイプ及びソフトタイプ）、菓子類及び粉ミルク

試料	繰返し数	測定値 (meq/kg)	繰返し精度 RSD <sub>r</sub> (%)
成型ジャーキー (犬用)	5	5.27	4.3
素材乾燥ジャーキー (ハードタイプ) (犬用)	5	< 0.06	—
素材乾燥ジャーキー (ソフトタイプ) (犬用)	5	< 0.06	—
菓子類 (犬用ビスケット)	5	< 0.06	—
粉ミルク (犬用)	5	< 0.06	—

< 0.06 は、0.01 mol/L チオ硫酸ナトリウム標準液による滴定開始前に終点の色を呈していたことを示す。

・共同試験

試料の種類	試験室数	測定値 (meq/kg)	繰返し精度 RSD <sub>r</sub> (%)	室間再現精度 RSD <sub>R</sub> (%)
ドライ製品 (犬用)	12	34.0	4.1	12
セミドライ製品 (犬用)	10	3.91	3.0	18

## 25 酸価（第10章2）

### ・繰返し精度

#### (1) ドライ製品及びセミドライ製品

試料	繰返し数	測定値	繰返し精度 RSD <sub>r</sub> (%)
ドライ製品 (犬用) 1	5	7.43	4.6
ドライ製品 (犬用) 2	5	5.91	3.9
ドライ製品 (猫用) 1	5	7.35	3.4
ドライ製品 (猫用) 2	5	4.59	1.4
セミドライ製品 (犬用) 1	5	8.80	3.3
セミドライ製品 (犬用) 2	5	5.57	1.8

#### (2) 成型ジャーキー、素材乾燥ジャーキー（ハードタイプ及びソフトタイプ、菓子類及び粉ミルク）

試料	繰返し数	測定値	繰返し精度 RSD <sub>r</sub> (%)
成型ジャーキー (犬用)	5	0.20	10
素材乾燥ジャーキー (ハードタイプ) (犬用)	5	26.88	2.5
素材乾燥ジャーキー (ソフトタイプ) (犬用)	5	44.31	2.1
菓子類 (犬用ビスケット)	5	0.81	1.7
粉ミルク (犬用)	5	0.28	4.5

### ・共同試験

試料の種類	試験室数	測定値	繰返し精度 RSD <sub>r</sub> (%)	室間再現精度 RSD <sub>R</sub> (%)	HorRat <sup>注1</sup>
ドライ製品 (犬用)	12	6.88	1.2	2.9	0.64
セミドライ製品 (犬用)	12	6.61	2.4	6.7	1.4

注 1 HorRat は、酸価の測定値及び油脂試料の抽出率から愛玩動物用飼料中の遊離脂肪酸（オレイン酸相当）量を求め、修正 Horwitz 式を用いて予測室間再現精度（PRSD<sub>R</sub>）を算出した後、共同試験で得られた室間再現精度（RSD<sub>R</sub>）から求めた。

26 プロピレングリコール（第7章第6節）

・添加回収率及び繰返し精度

(1) ドライ製品及びセミドライ製品

添加濃度 (mg/kg)	試料	繰返し数	添加回収率 (%)	繰返し精度 RSD <sub>r</sub> (%)
5,000	ドライ製品 (犬用) 1	5	95.0	4.3
	ドライ製品 (犬用) 2	5	104	0.8
	セミドライ製品 (犬用) 1	5	103	0.9
	セミドライ製品 (犬用) 2	5	99.3	1.0
	ドライ製品 (猫用) 1	5	98.9	1.3
	ドライ製品 (猫用) 2	5	98.5	1.8
	ドライ製品 (猫用) 3	5	101	1.5
500	ドライ製品 (犬用) 1	5	94.3	1.3
	ドライ製品 (犬用) 2	5	100	1.3
	セミドライ製品 (犬用) 1	5	106	2.1
	セミドライ製品 (犬用) 2	5	102	0.7
	ドライ製品 (猫用) 1	5	105	1.1
	ドライ製品 (猫用) 2	5	101	1.1
	ドライ製品 (猫用) 3	5	103	2.8

(2) 成型ジャーキー及び素材乾燥ジャーキー（ハードタイプ及びソフトタイプ）

添加濃度 (mg/kg)	試料	繰返し数	添加回収率 (%)	繰返し精度 RSD <sub>r</sub> (%)
5,000	成型ジャーキー (犬用)	5	98.4	2.0
	成型ジャーキー (猫用)	5	100	1.2
	素材乾燥ジャーキー (ハードタイプ) (犬用)	5	103	2.9
	素材乾燥ジャーキー (ソフトタイプ) (犬用)	5	99.3	1.7
500	成型ジャーキー (犬用)	5	102	1.5
	成型ジャーキー (猫用)	5	97.0	2.3
	素材乾燥ジャーキー (ハードタイプ) (犬用)	5	102	2.2
	素材乾燥ジャーキー (ソフトタイプ) (犬用)	5	104	2.6

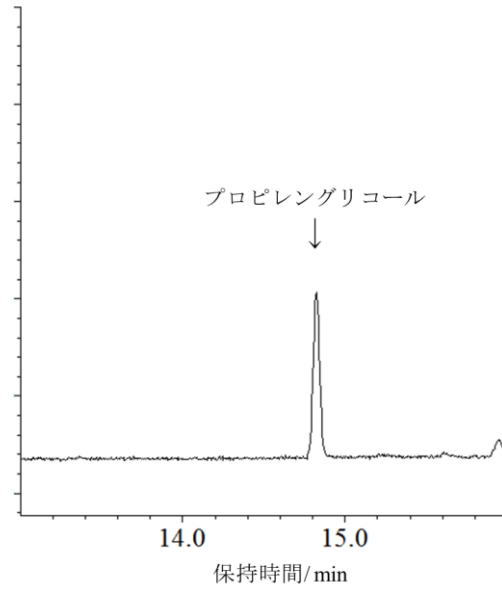
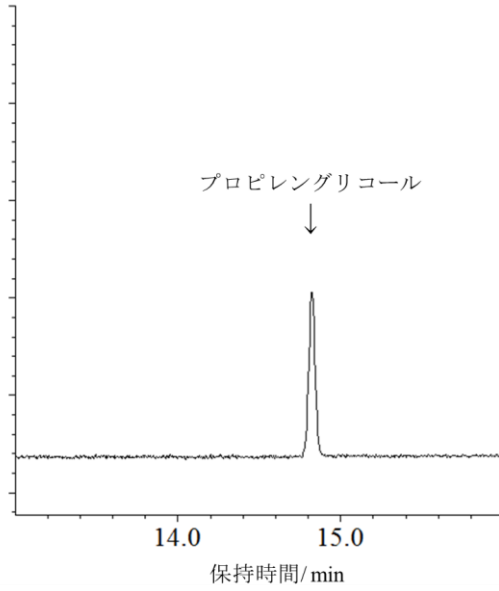
・共同試験

試料の種類	有効試験室数	棄却試験室数	添加濃度 (mg/kg)	添加回収率 (%) (測定値 (mg/kg))	繰返し精度 RSD <sub>r</sub> (%)	室間再現精度 RSD <sub>R</sub> (%)	HorRat
ドライ製品 (犬用)	10	1	1000	102	1.5	4.7	0.83
セミドライ製品 (犬用)	10	1	含有試料	(3160)	2.5	4.5	0.95
ドライ製品 (猫用)	10	1	5000	98.6	2.3	3.3	0.75

- ・クロマトグラム例（カラム：溶融石英製キャピラリーカラム（ポリエチレングリコールコーティング、内径 0.25 mm、長さ 30 m、膜厚 0.25  $\mu\text{m}$ ））

標準液 5  $\mu\text{g/mL}$

添加試料（ドライ製品（猫用）、500 mg/kg 相当量）



27 無機砒素（第4章 4.1）

・添加回収率及び繰返し精度

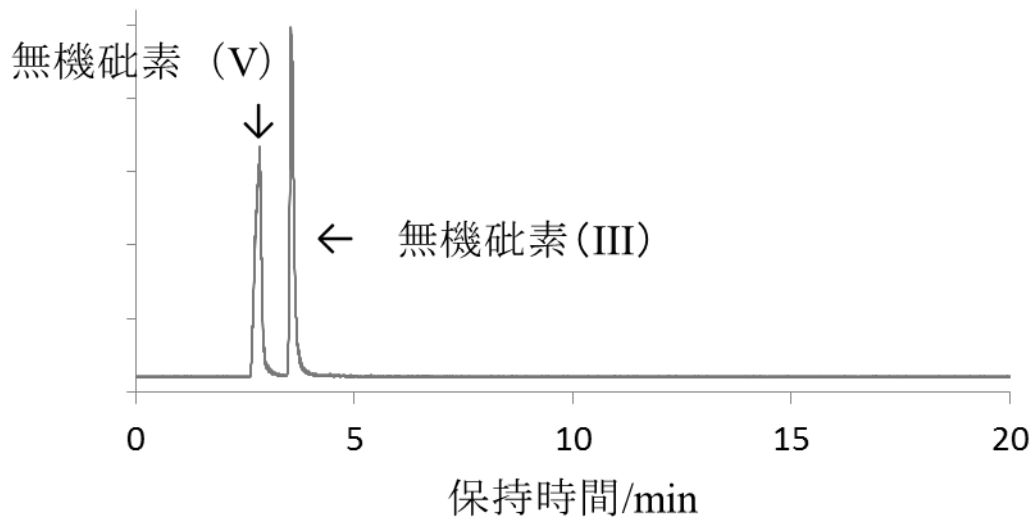
添加成分名	添加濃度 (mg/kg)	試料の種類	繰返し	添加回収率 (%)	繰返し精度 RSD <sub>r</sub> (%)	
無機砒素(III)	0.1	ドライ製品 (猫用)	5	106	4.3	
		セミドライ製品 (犬用)	5	93.8	2.1	
		ウェット製品 (犬用)	5	92.8	1.1	
		成型ジャーキー (猫用)	5	93.3	3.7	
		素材乾燥ジャーキー(ハードタイプ) (犬用)	5	88.7	1.8	
		素材乾燥ジャーキー(ソフトタイプ) (犬用)	5	107	1.2	
		菓子類 (犬用ビスケット)	5	94.4	2.6	
		粉ミルク (猫用)	5	101	3.6	
	0.5	セミドライ製品 (犬用)	5	99.9	2.9	
		ウェット製品 (犬用)	5	105	1.5	
	2	ドライ製品 (猫用)	5	95.9	1.1	
		セミドライ製品 (犬用)	5	95.3	1.9	
		成型ジャーキー (猫用)	5	96.2	7.8	
		素材乾燥ジャーキー (ハードタイプ) (犬用)	5	94.9	1.1	
		素材乾燥ジャーキー(ソフトタイプ) (犬用)	5	93.5	1.6	
		菓子類 (犬用ビスケット)	5	89.0	6.1	
		粉ミルク (猫用)	5	101	2.5	
		無機砒素 (V)	0.1	ドライ製品 (猫用)	5	95.0
	セミドライ製品 (犬用)			5	94.5	1.6
	ウェット製品 (犬用)			5	99.5	1.9
	成型ジャーキー (猫用)			5	83.4	4.2
素材乾燥ジャーキー(ハードタイプ) (犬用)	5			83.7	3.7	
素材乾燥ジャーキー(ソフトタイプ) (犬用)	5			108	2.0	
菓子類 (犬用ビスケット)	5			94.4	2.6	
粉ミルク (猫用)	5			101	3.6	
0.5	セミドライ製品 (犬用)		5	101	1.8	
	ウェット製品 (犬用)		5	99.3	2.8	
2	ドライ製品 (猫用)		5	93.1	2.6	
	セミドライ製品 (犬用)		5	95.6	1.3	
	成型ジャーキー (猫用)		5	84.1	2.8	
	素材乾燥ジャーキー (ハードタイプ) (犬用)		5	96.5	1.5	
	素材乾燥ジャーキー(ソフトタイプ) (犬用)		5	97.8	1.8	
	菓子類 (犬用ビスケット)		5	89.0	6.1	
	粉ミルク (猫用)		5	101	2.5	

・共同試験

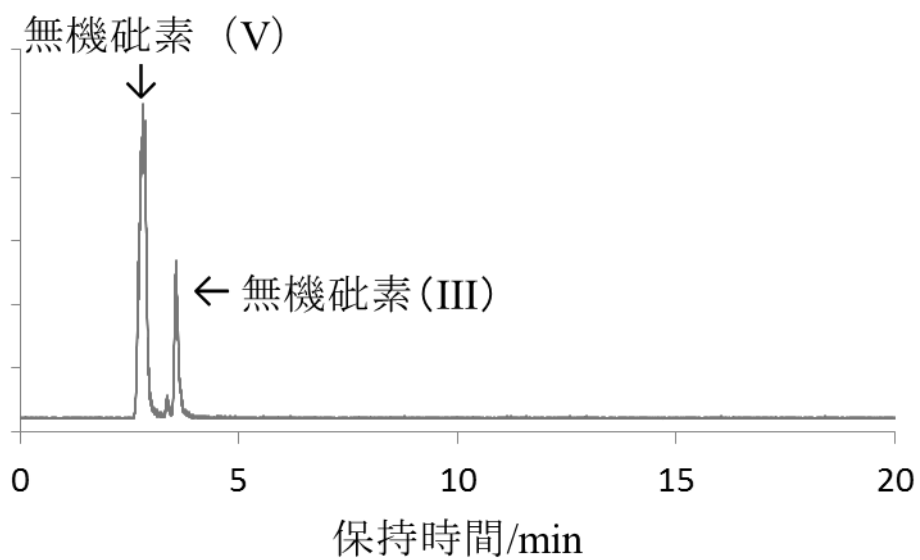
添加成分名	試料の種類	有効試験室数	棄却試験室数	添加濃度 (mg/kg)	添加回収率 (%)	繰返し精度 RSD <sub>r</sub> (%)	室間再現精度 RSD <sub>R</sub> (%)	HorRat
無機砒素(III)	ドライ製品 (猫用)	9	0	2	98.3	2.9	4.2	0.29
	ウェット製品 (犬用)	9	0	0.5	95.5	2.9	3.9	0.22
	成型ジャーキー (猫用)	9	0	1	97.3	2.5	8.2	0.51
	素材乾燥ジャーキー (ハードタイプ) (犬用)	9	0	2	96.7	1.7	6.3	0.43
	菓子類 (犬用ビスケット)	9	0	0.2	95.4	2.1	9.1	0.44

・クロマトグラム例（カラム CAPCELL PAK C18 MG、資生堂製）

標準液 各 20 ng/mL



添加試料（ドライ製品（猫用）、無機砒素（III）2 mg/kg 相当量）



## 28 ヒスタミン (第9章2)

### ・添加回収率及び繰返し精度

添加濃度 (mg/kg)	試料の種類	繰返し	添加回収率 (%)	繰返し精度 RSD <sub>f</sub> (%)
10	ドライ製品 (犬用)	5	74.9	1.5
	セミドライ製品 (犬用)	5	75.6	5.5
	ウェット製品 (猫用)	5	78.1	2.4
	素材乾燥ジャーキー (ソフトタイプ) (猫用)	5	92.3	1.0
	素材乾燥ジャーキー (ハードタイプ) (猫用)	5	93.6	2.1
	菓子類 (犬用)	5	83.8	2.2
	粉ミルク (猫用)	5	89.2	1.4
20	ドライ製品 (猫用)	5	78.9	4.0
	成型ジャーキー (猫用)	5	77.3	4.0
30	ウェット製品 (猫用)	5	85.2	3.2
100	ドライ製品 (猫用)	5	84.8	1.6
	セミドライ製品 (犬用)	5	86.4	3.6
	ウェット製品 (猫用)	5	94.5	1.4
	成型ジャーキー (猫用)	5	90.4	2.9
	素材乾燥ジャーキー (ソフトタイプ) (猫用)	5	92.4	2.7
	素材乾燥ジャーキー (ハードタイプ) (猫用)	5	99.2	1.0
	菓子類 (犬用)	5	87.8	1.2
	粉ミルク (猫用)	5	80.0	9.0
250	セミドライ製品 (犬用)	5	96.1	1.5
500	ドライ製品 (猫用)	5	97.0	0.6
	ウェット製品 (猫用)	5	93.3	1.9
	成型ジャーキー (猫用)	5	93.9	1.0

※ ヒスタミンは分子量が小さく、夾雑成分や測定機器の感度変動等の影響を受けやすいため、注意が必要である。

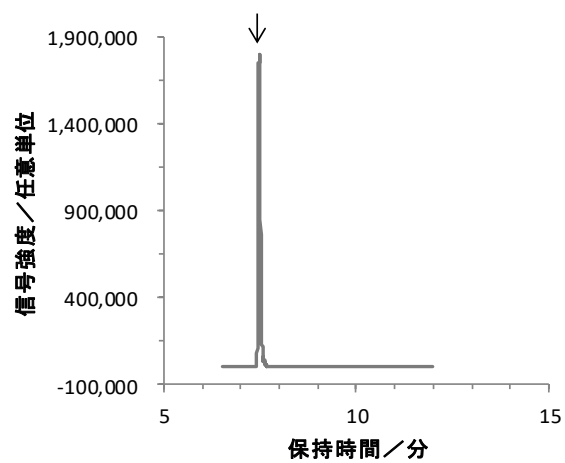
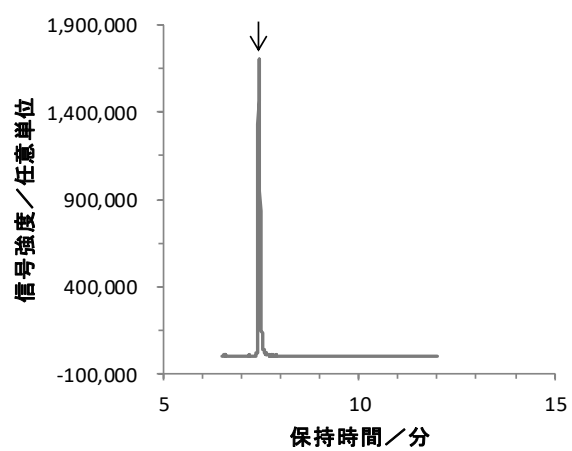
### ・共同試験

試料の種類	有効試験室数	棄却試験室数	添加濃度 (mg/kg)	添加回収率 (%)	繰返し精度 RSD <sub>f</sub> (%)	室間再現精度 RSD <sub>R</sub> (%)	HorRat
ドライ製品 (猫用)	11	0	100 ブランク値5.55	94.1	4.2	7.3	0.91
ウェット製品 (犬用)	10	1	100 ブランク値1.01	90.7	1.9	7.9	0.97
素材乾燥ジャーキー (ハードタイプ) (猫用)	11	0	20 ブランク値0.721	92.2	4.6	12	1.2

・クロマトグラム例（カラム Triart Diol-HILIC、ワイエムシィ製）

標準液 50 ng/mL

添加試料（ドライ（猫用）100 mg/kg 相当  
量添加）





## 29 亜硝酸ナトリウム（第7章4.1）

### ・添加回収率及び繰返し精度

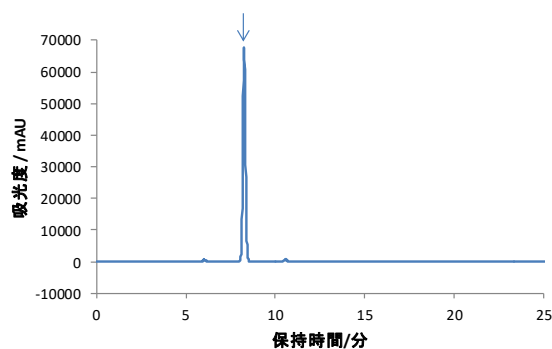
試料の種類	添加濃度 (mg/kg)	繰返し	添加回収率 (%)	繰返し精度 RSD <sub>r</sub> (%)
ドライ製品 (猫用)	20	5	93.0	7.0
	100	5	101	1.6
セミドライ製品 (犬用)	20	5	108	1.2
	200	5	100	0.7
ウェット製品 (猫用)	5	5	108	2.7
	30	5	92.4	1.3
	100	5	94.7	1.3
成型ジャーキー (犬用)	20	5	107	1.4
	100	5	103	1.6
素材乾燥ジャーキー (ハードタイプ) (犬用)	20	5	102	1.7
	100	5	97.3	0.7
素材乾燥ジャーキー (ソフトタイプ) (猫用)	20	5	102	1.1
	200	5	93.2	0.8
菓子類 (犬用ビスケット)	20	5	105	0.2
	100	5	101	0.7
	200	5	102	0.4
粉ミルク (犬用)	20	5	108	1.4
	100	5	103	2.8
	200	5	101	0.7

### ・共同試験

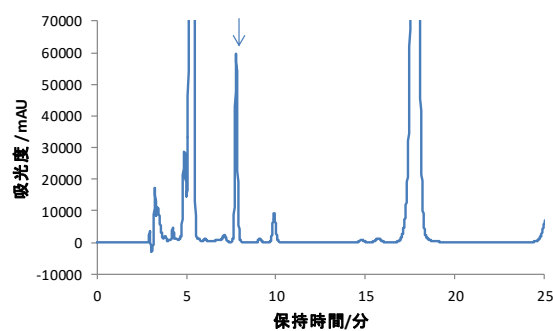
試料の種類	有効試験室数	棄却試験室数	添加濃度 (mg/kg)	添加回収率 (%)	繰返し精度 RSD <sub>r</sub> (%)	室間再現精度 RSD <sub>R</sub> (%)	HorRat
ドライ製品 (猫用)	10	1	160	95.2	1.4	5.3	0.70
セミドライ製品 (犬用)	11	0	80	102	2.2	7.6	0.93
ウェット製品 (猫用)	11	0	30	97.1	4.4	7.2	0.76
成型ジャーキー (犬用)	11	0	120	100	1.5	2.6	0.34
菓子類 (犬用ビスケット)	10	1	50	101	1.8	5.3	0.60
粉ミルク (犬用)	9	2	20	99.5	4.6	7.1	0.70

### ・クロマトグラム例（カラム Asahipak NH2P-50 4E、昭和電工製）

標準液 6 µg/mL



添加試料（素材乾燥ジャーキー（ソフトタイプ）（猫用）200 mg/kg 相当量添加）



30 デオキシニバレノール及びニバレノール（第5章第2節4）

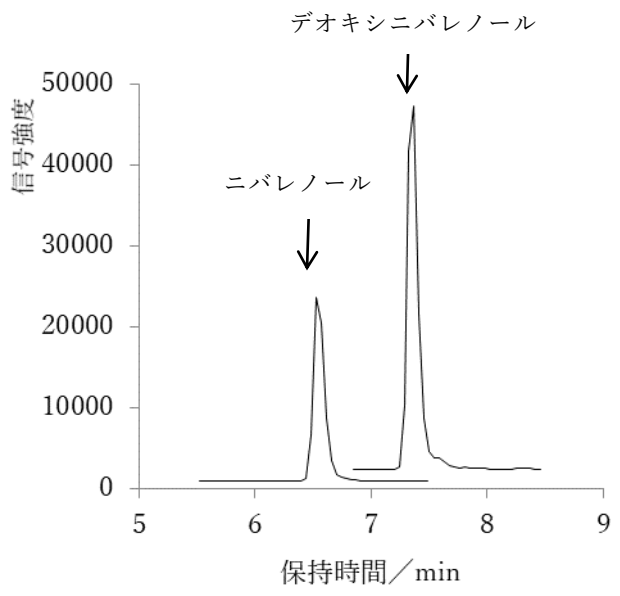
・添加回収率及び繰返し精度

添加成分名	添加濃度 (mg/kg)	試料の種類	繰返し	添加回収率 (%)	繰返し精度 RSD <sub>r</sub> (%)
デオキシ ニバレノール	0.02	ウェット製品（犬用）	5	89.8	14
		ドライ製品（猫用）	5	106	6.2
		セミドライ製品（犬用）	5	106	4.2
	0.1	ウェット製品（犬用）	5	101	1.5
		成型ジャーキー（犬用）	5	108	5.0
		素材乾燥ジャーキー（ハードタイプ）（犬用）	5	83.7	4.7
		素材乾燥ジャーキー（ソフトタイプ）（犬用）	5	82.1	2.2
		菓子類（犬用）	5	88.4	5.5
		粉ミルク（猫用）	5	104	3.4
		ドライ製品（猫用）	5	89.2	2.2
		セミドライ製品（犬用）	5	100	15
		成型ジャーキー（犬用）	5	80.2	8.7
	1	素材乾燥ジャーキー（ハードタイプ）（犬用）	5	100	1.9
		素材乾燥ジャーキー（ソフトタイプ）（犬用）	5	98.0	1.2
		菓子類（犬用）	5	102	0.4
		粉ミルク（猫用）	5	89.3	2.8
		ウェット製品（犬用）	5	85.5	11
	ニバレノール	0.05	ウェット製品（犬用）	5	87.9
0.1		ドライ製品（猫用）	5	97.1	11
		セミドライ製品（犬用）	5	102	3.0
		成型ジャーキー（犬用）	5	92.7	1.1
		素材乾燥ジャーキー（ハードタイプ）（犬用）	5	90.9	11
		素材乾燥ジャーキー（ソフトタイプ）（犬用）	5	91.9	3.2
		菓子類（犬用）	5	85.9	14
0.5		ドライ製品（猫用）	5	90.7	3.7
		セミドライ製品（犬用）	5	89.1	17
		成型ジャーキー（犬用）	5	94.9	13
		素材乾燥ジャーキー（ハードタイプ）（犬用）	5	99.4	1.6
		素材乾燥ジャーキー（ソフトタイプ）（犬用）	5	92.3	2.7
	菓子類（犬用）	5	95.8	2.3	
1	粉ミルク（猫用）	5	88.6	9.1	
	粉ミルク（猫用）	5	89.9	2.6	

・共同試験

添加成分	試料の種類	有効試験室数	棄却試験室数	添加濃度 (mg/kg)	添加回収率 (%)	繰返し精度 RSD <sub>D</sub> (%)	室間再現精度 RSD <sub>R</sub> (%)	HorRat
デオキシ ニバレノール	ドライ製品 (猫用)	11	0	2	104	2.7	4.7	0.33
	セミドライ製品 (犬用)	11	0	0.5	105	4.8	6.1	0.35
	ウェット製品 (犬用)	10	1	0.2	94.2	3.1	8.6	0.42
	素材乾燥ジャーキー (ソフトタイプ) (猫用)	11	0	1	94.7	3.6	4.9	0.31
	菓子類 (犬用ビスケット)	11	0	2.4	102	4.4	5.6	0.40
	粉ミルク (猫用)	10	0	1.4	103	5.7	7.4	0.49
ニバレノール	ドライ製品 (猫用)	11	0	1	86.9	3.7	7.7	0.47
	セミドライ製品 (犬用)	11	0	0.25	87.4	2.7	10	0.50
	ウェット製品 (犬用)	10	1	0.1	90.5	3.4	15	0.70
	素材乾燥ジャーキー (ソフトタイプ) (猫用)	11	0	0.5	85.0	4.7	8.8	0.48
	菓子類 (犬用ビスケット)	11	0	1.2	77.1	5.5	10	0.63
	粉ミルク (猫用)	11	0	0.7	85.4	7.3	16	0.90

- ・クロマトグラム例（カラム ZORBAX Eclipse XDB-C18、Agilent Technologies 製）  
標準溶液（デオキシニバレノールとして 2.5 ng、ニバレノールとして 1.25 ng）



添加試料（ドライ製品（猫用）、デオキシニバレノールとして 1 mg/kg、ニバレノールとして 0.5 mg/kg 添加相当量）

