

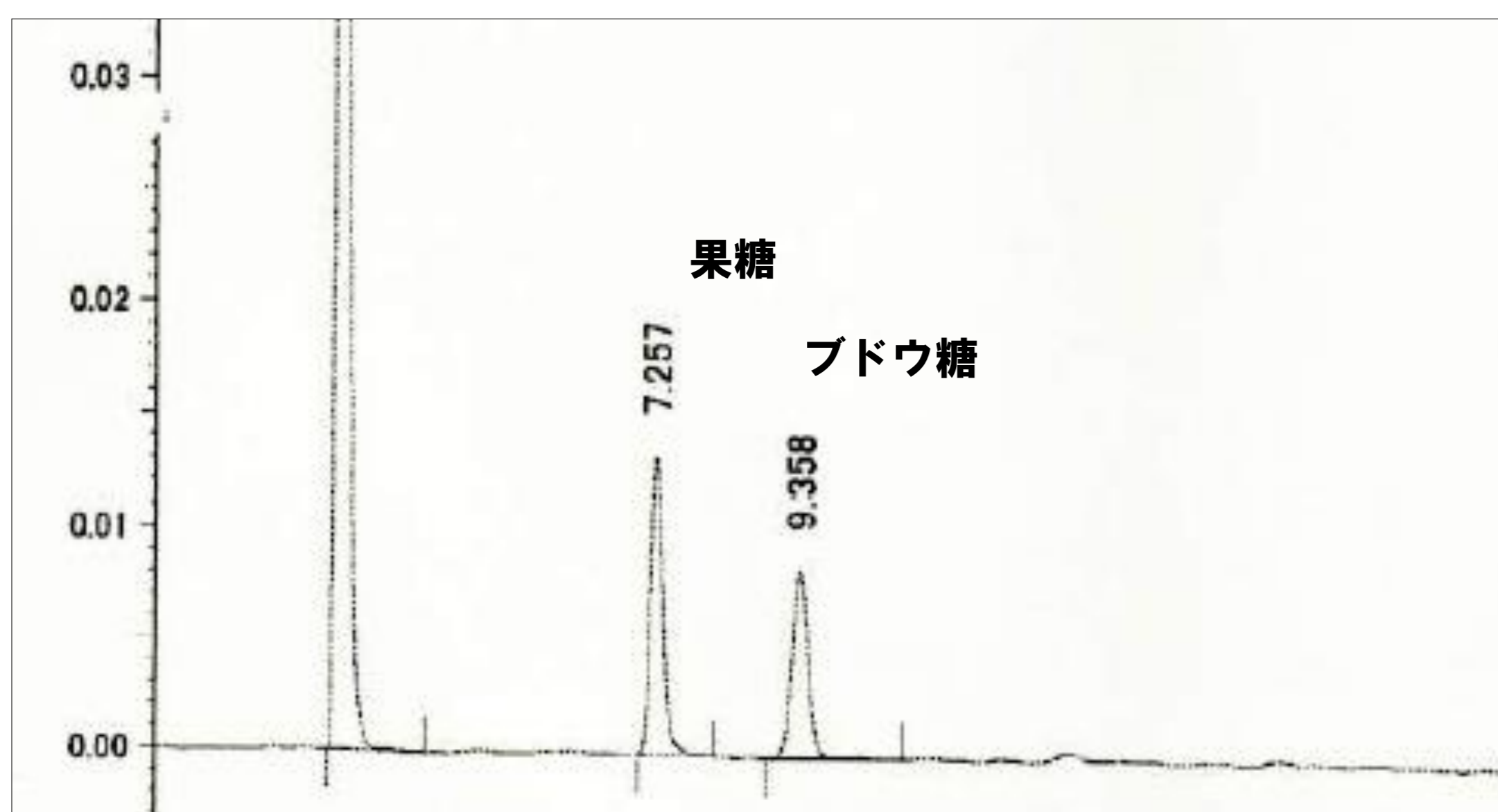
糖組成の分析

純粋なはちみつの主成分は果糖とブドウ糖であり、砂糖（ショ糖）や水飴（麦芽糖が主成分）を加えたかどうか、はちみつの糖組成によって推定できます。

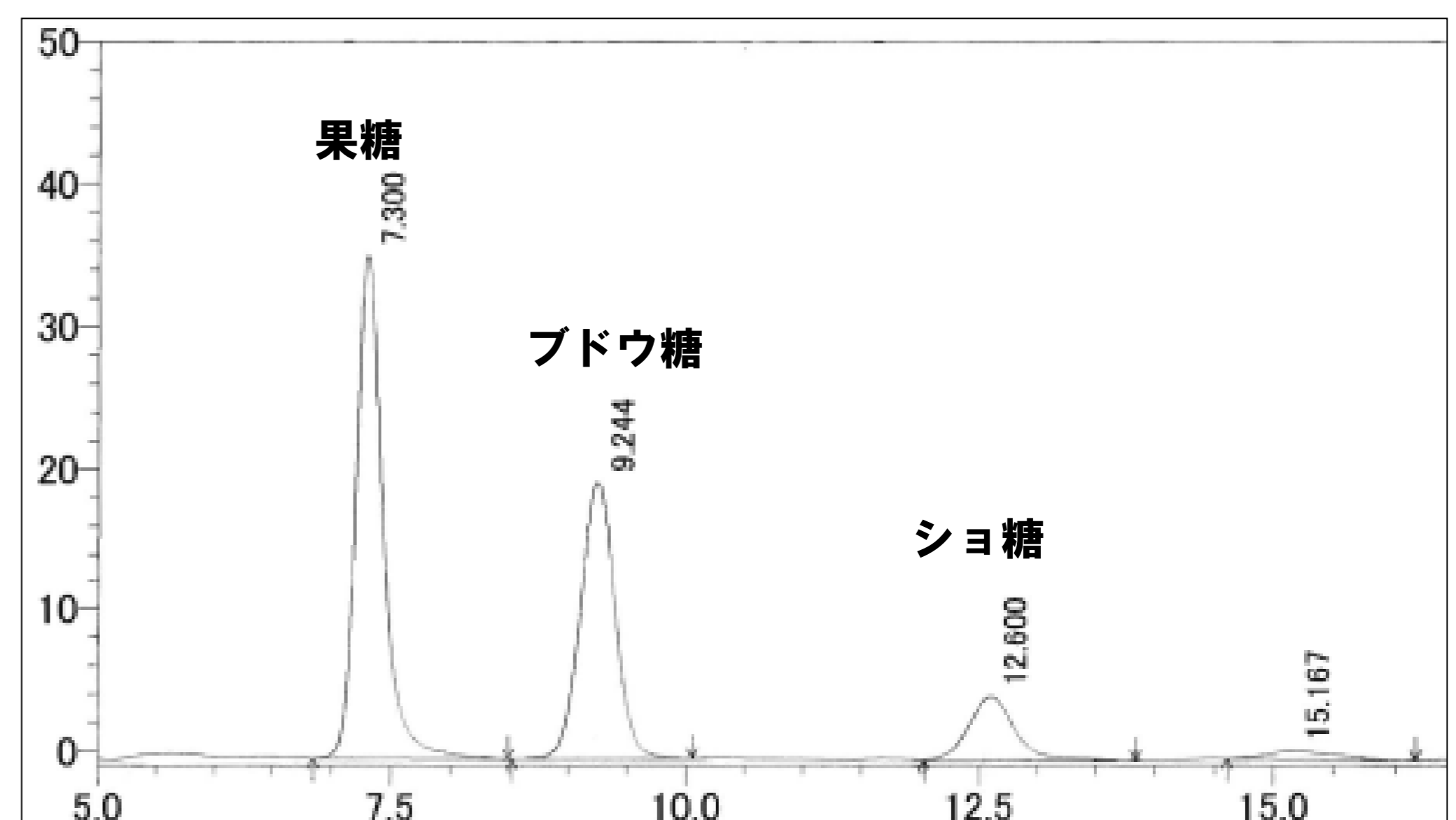
砂糖などの添加の有無は炭素安定同位体比分析で判別可能ですが、加えられた糖の種類を詳しく知ることはできません。一方、この検査では、加えられた糖の種類を推定することができます。

高速液体クロマトグラフを用いた分析結果例

はちみつ



ショ糖を添加したはちみつ

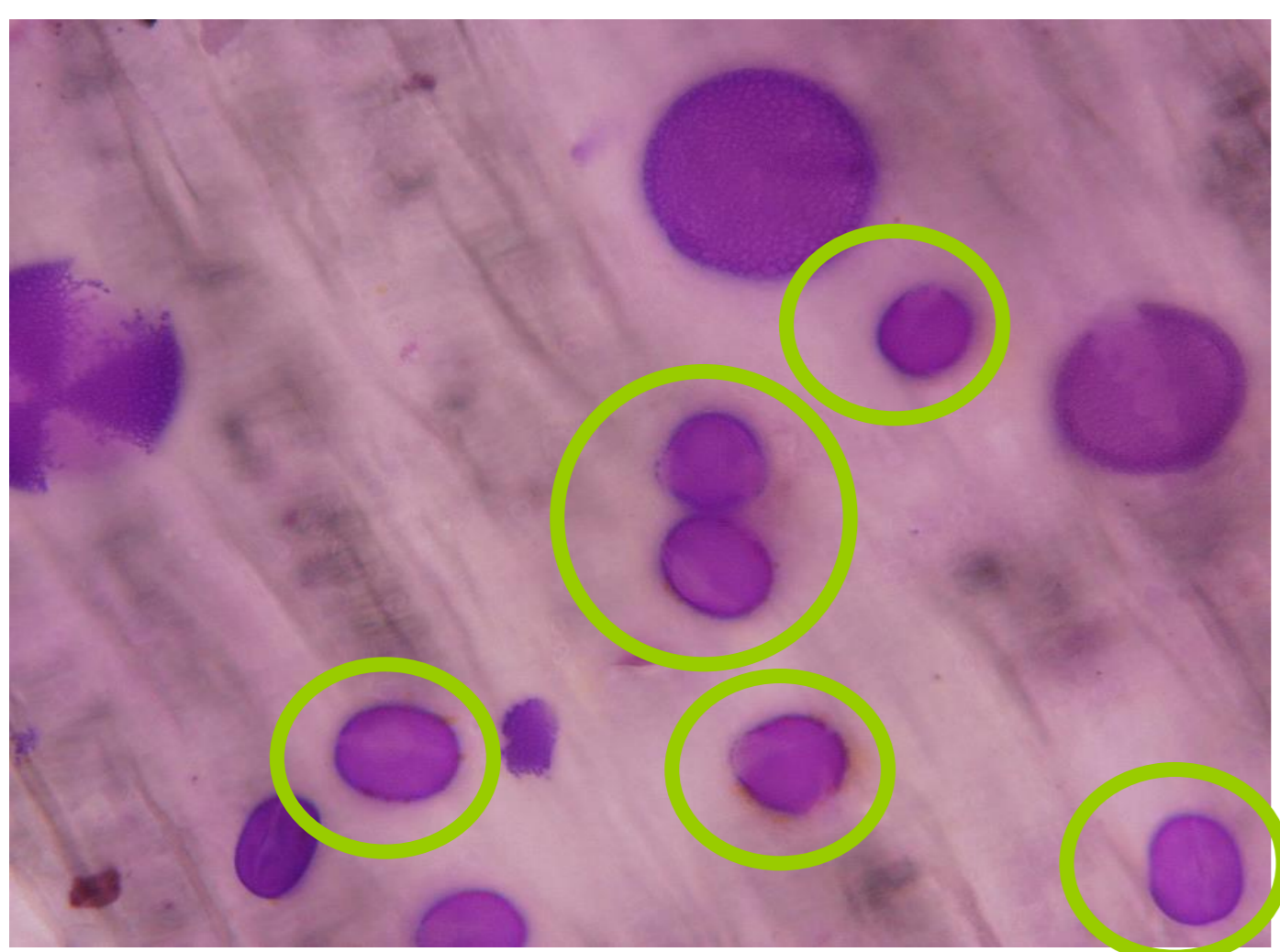


花粉の顕微鏡鑑定

はちみつには蜜源となった花の花粉が含まれており、顕微鏡で花粉の形状を観察して、ミツバチがどのような花から蜜を集めたかを推定することにより、はちみつに表示された採蜜源の花名が正しいかどうかを確認します。

はちみつ中の花粉

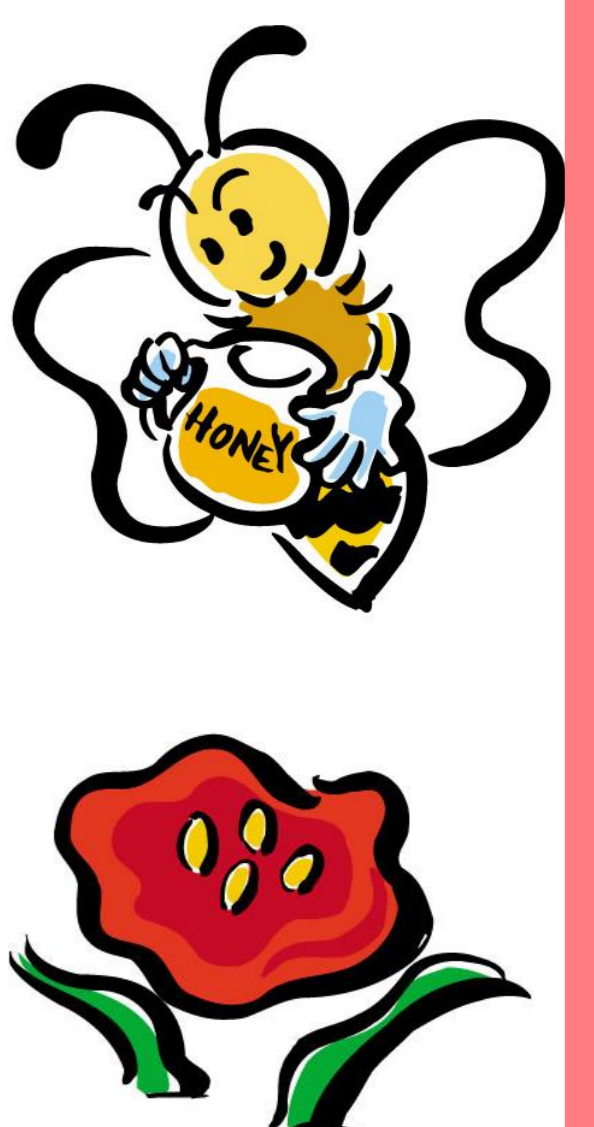
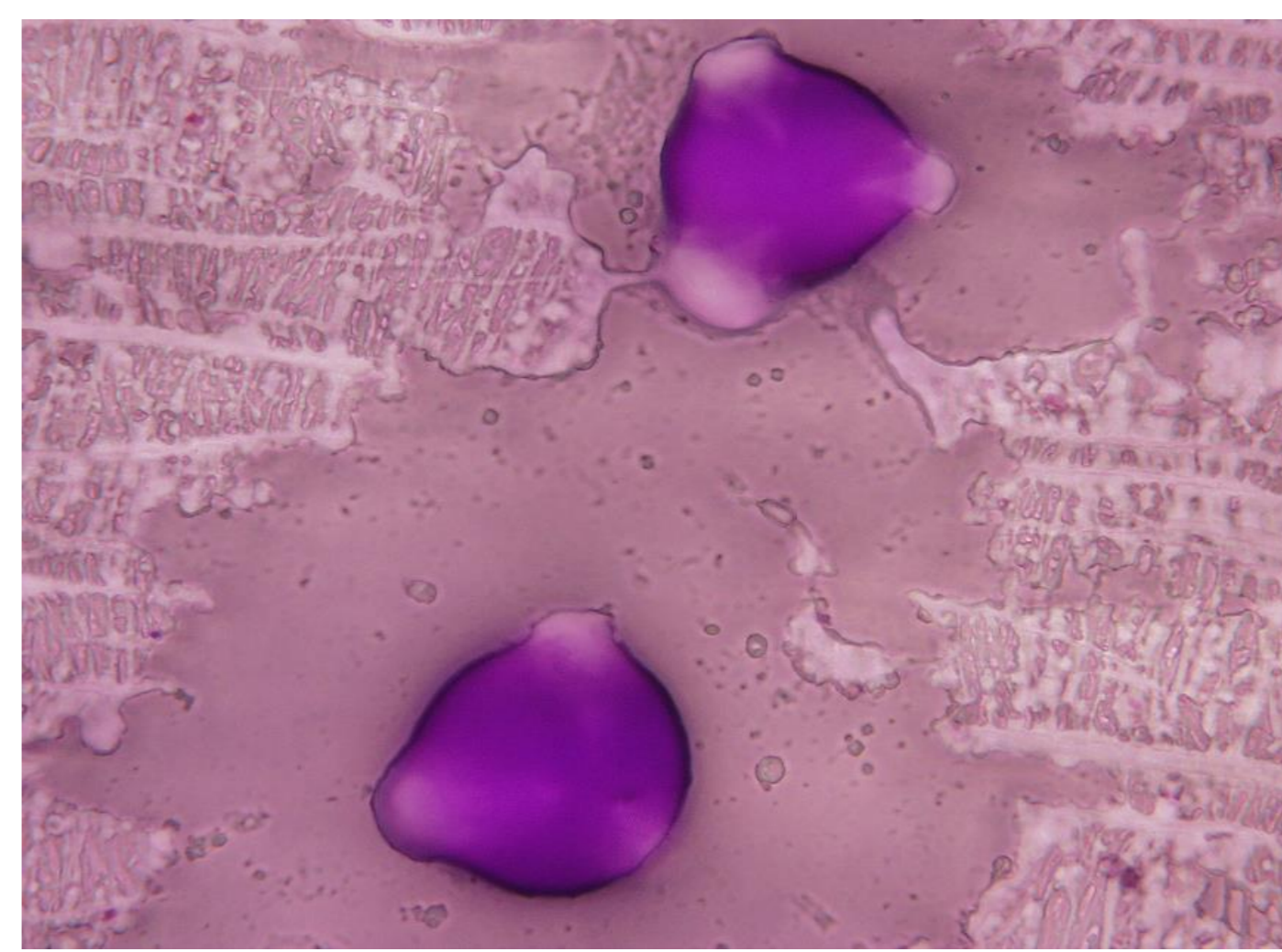
レンゲはちみつ



クローバーはちみつ



リンゴはちみつ

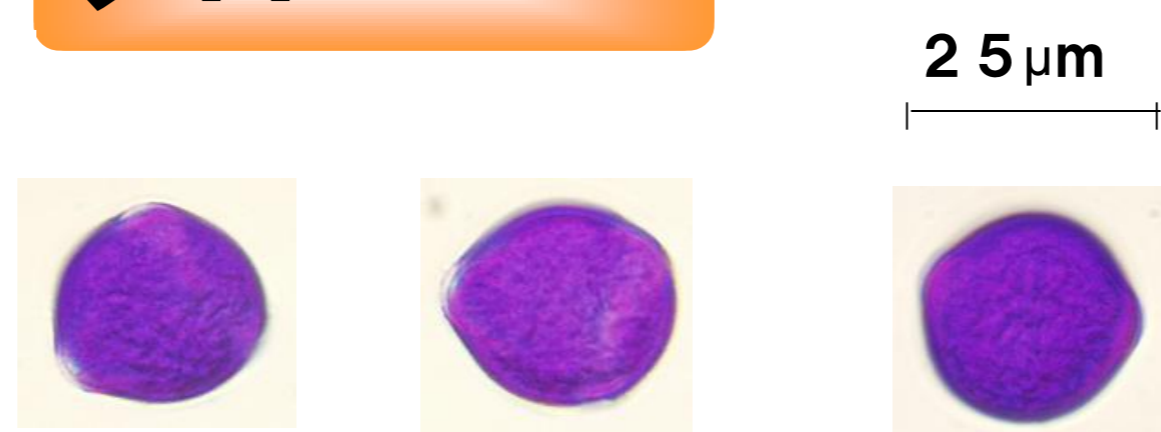


花から採取した花粉

レンゲ



クローバー



リンゴ

